

## REMOTIZZAZIONE SERIALE RS-485 VIA LAN

### Servizi

- ◆ Controllo di una seriale RS-485 remota direttamente da PC collegato alla rete LAN
- ◆ Dimensioni estremamente contenute, 2 moduli DIN
- ◆ Facile programmazione via LAN tramite software incluso
- ◆ Range esteso di alimentazione, da 24V a 230V sia in corrente continua che in corrente alternata

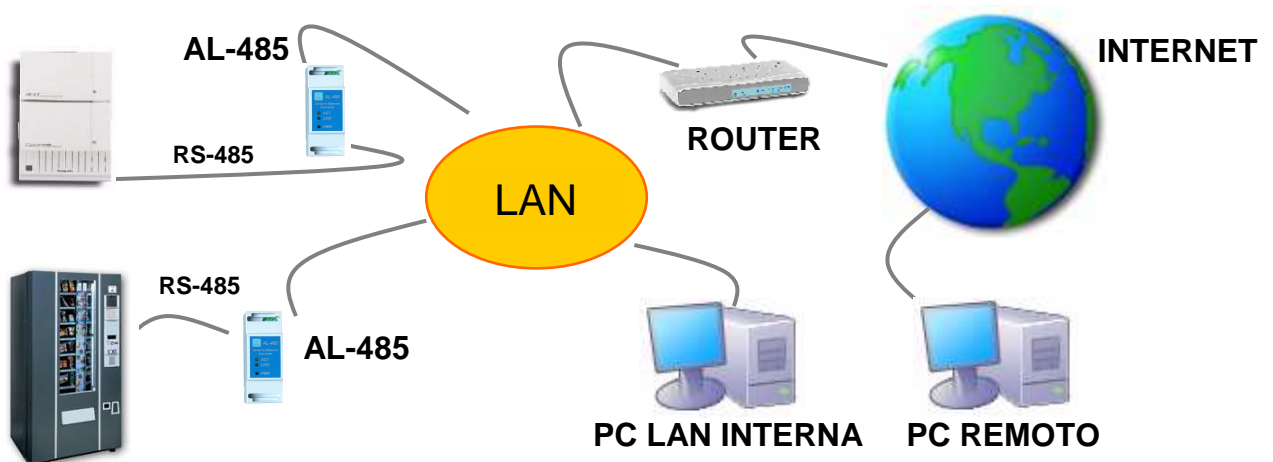
**AL-485** è un dispositivo che permette la remotizzazione di una porta seriale RS-485 attraverso la rete Ethernet o, più in generale, attraverso una connessione ad Internet. **La facilità di integrazione e configurazione** sono le peculiarità del prodotto, unite a dimensioni e consumi ridotti. La configurazione avviene dalla porta Ethernet tramite apposito software fornito.

È in grado di interfacciarsi ad una porta seriale **RS-485 su morsetti a 3 poli** per il controllo di diversi tipi di dispositivi seriali (es. PLC, centraline di sicurezza, keypad, dispositivi per il controllo accessi, ecc).

Per soddisfare esigenze diverse è possibile impostare la velocità dell'interfaccia seriale, i bits di parità e di stop, il formato dei dati e la tipologia di controllo di flusso; in questo modo è possibile adattare **AL-485** alla applicazione dell'utente in modo semplice e veloce.

Inoltre sono previsti: **range esteso di tensioni di alimentazione** sia in corrente continua che in corrente alternata, **protezione ESD** su porta seriale RS-485 e **isolamento 1,5KV** su porta di rete LAN.

Il dispositivo può essere utilizzato per estendere il limite di azione di una porta seriale RS-485. Ideale per applicazioni di controllo accessi, PLC, controlli di processo, CNC (controllo numerico macchine utensili), centralini telefonici, telecontrollo UPS, strumentazione, POS e altri dispositivi seriali industriali o civili.



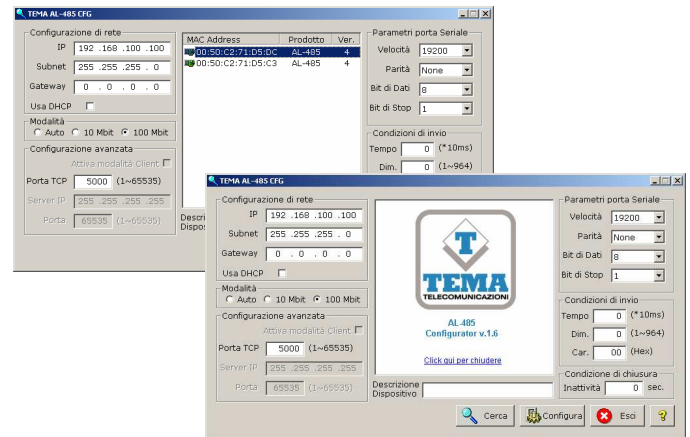
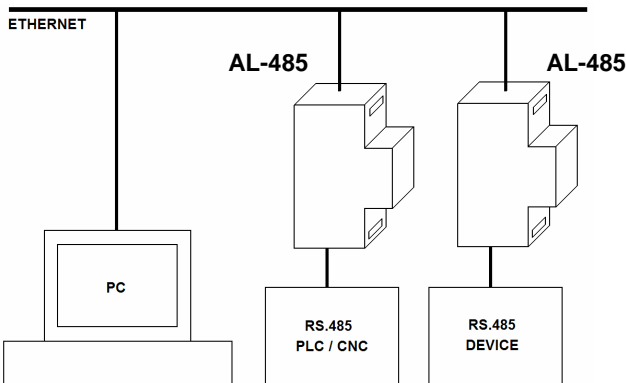


## Caratteristiche:

- Interfaccia Ethernet per remotizzazione di porta seriale RS-485
- Funzionamento in modalità Server o Client
- Programmazione tramite software incluso
- Impostazione indirizzo IP tramite una semplice utility
- Indicatori LED dei segnali link e activity sulla presa ethernet, LED presenza alimentazione
- Range esteso di tensioni di alimentazione sia in corrente continua che alternata

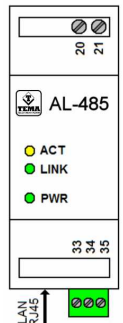
## Utilizzo:

- **AL-485** permette di remotizzare una porta seriale RS-485 tramite LAN  
*Rende possibile collegare dispositivi seriali remoti superando i limiti di distanza della connessione seriale, senza la necessità di posa di nuovi cavi, poiché viene utilizzata la rete LAN preesistente*
- **AL-485** permette di collegare un dispositivo seriale remoto  
*Insostituibile in tutti quei casi dove si debba collegare un dispositivo seriale distante che non è in grado di connettersi alla rete LAN*



## Specifiche Tecniche:

Modo operativo	: Funzionamento come Server o Client
Rete LAN	: Possibilità auto-sensing 10/100 Mbps, connettore RJ45
Protocolli supportati	: TCP, UDP, IP, ARP, ICMP, DHCP
Porta seriale	: 1 porta seriale RS-485 (segnali A, B, GND)
Velocità porta seriale	: Da 1200 a 115200 bps
Formato dati	: 8 bit; parità None, Even, Odd; 1 stop bit
LED di segnalazione	: Activity, link, power
Protezioni	: Protezione ESD su RS-485, isolamento 1,5 KV su Ethernet
Temperatura operativa	: Da -20°C a +60°C, con umidità dal 5% al 90% non condensante
Alimentazione	: Da 24 V <sub>AC</sub> /V <sub>DC</sub> a 230 V <sub>AC</sub> /V <sub>DC</sub>
Consumo	: 2.5VA @ 24V, assorbimento che raggiunge i 10VA @ 230V
Dimensioni e peso	: Contenitore plastico, L.35 x H.90 x P.65 mm (2 Moduli guida DIN), peso 100 grammi



La Casa costruttrice si riserva di variare le caratteristiche dei prodotti senza preavviso



**TEMA TELECOMUNICAZIONI S.r.l.**

Web: [www.tematic.it](http://www.tematic.it) e-mail: [tematic@tematic.it](mailto:tematic@tematic.it)

Telecomunicazioni – Elettronica – Microapplicazioni Audiotelefoniche

Sede (Headq.): Via C.Girardengo, 1/4

20161 Milano MI (Italy)

Tel. +39 02 61544.1

Fax +39 02 6152605

Filiale (Branch): Via della Magliana Nuova, 160

00146 Roma RM (Italy)

Tel. +39 06 58237920

Fax +39 06 58200328



UNI EN ISO 9001:2008