



Applicazione

- ◆ Annunci vocali
- ◆ Comunicazioni
- ◆ Conferenza

La base microfonica AD696/AA si collega all'ingresso microfono di un PC per lanciare annunci sulla rete altoparlanti attraverso il software di gestione audio Tema ADAM.

La base da tavolo è dotata di un interruttore "Talk" per abilitare il microfono ed un pulsante per attivare l'emissione del parlato.

Il microfono è protetto da un cappuccio antivento in schiuma poliuretana nera.

Il braccio flessibile in due punti, è estraibile ed è fissato sulla base con un connettore standard XLR.

Funzione meccanica "Always on".

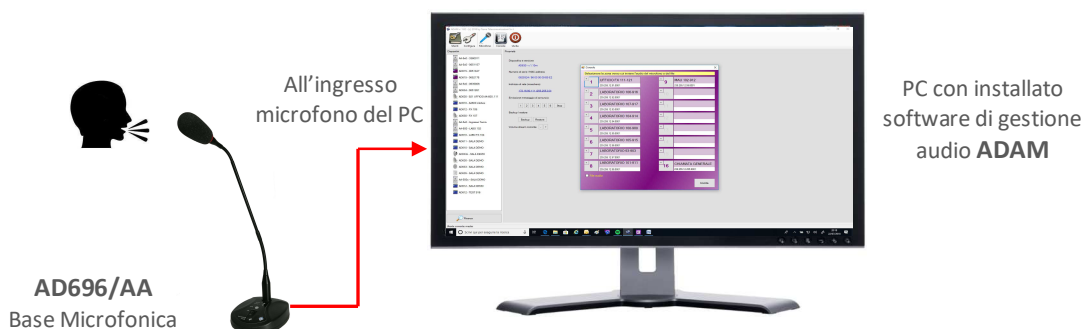
Il microfono, di alta qualità, consente di trasmettere annunci vocali cristallini ed intellegibili.

Caratteristiche Tecniche

Capsula microfonica	: condensatore elettrete
Diagramma polare	: cardioide
Risposta in frequenza	: 50-16.000Hz
Impedenza di uscita	: 1000 Ohm
Sensibilità	: -40dB (0dB 1V/Pa @1Khz)
Comandi	: 1 interruttore "Talk", 1 pulsante
Alimentazione	: dal Jack microfono del PC
Braccio	: a collo d'oca flessibile in 2 punti estraibile, con connettore XLR
Cavo	: XLR Fem-Jack 3,5 maschio, 1,5mt

Lunghezza braccio	: 455mm
Corpo	: in lega metallo resistente a urti
Cappuccio antivento	: schiuma poliuretana nera
Cavo	: 1,5mt XLRfem-Jack 3,5 + adattatore
Temperatura operativa	: -10°-55°
Temperatura stoccaggio	: -20°+65°
Umidità	: 0-95% non condensante
Dimensioni	: 113x140xH35mm (senza braccio)
Peso	: 0,52 kg incluso cavo

Base microfonica AD696/AA collegata ad un PC con software di gestione audio ADAM



Cavo 1,5mt XLR femmina – Jack 3,5 a 3 poli



Adattatore per PC combo Jack 3,5 a 4 poli