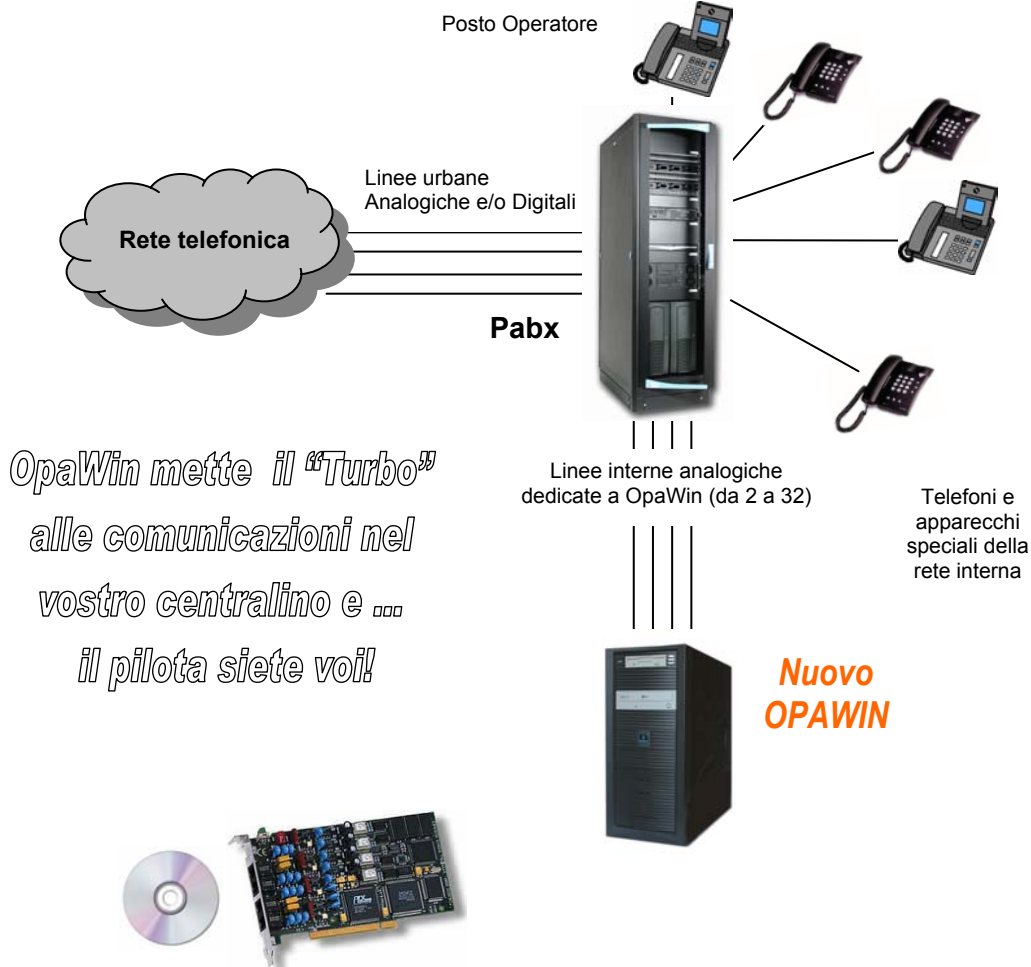




# Opa Win

**VOICE MAIL & VOICE PROCESSING su PC WIN 98/NT/2000/XP**

**Da oggi con Notifica SMS e via e-mail !**



*OpaWin mette il "Turbo" alle comunicazioni nel vostro centralino e ... il pilota siete voi!*

- Operatore Automatico Multiaziendale
- Voice Mail a caselle vocali
- IVR Audiotex info vocali ad albero
- Integrazione ai più diffusi PABX
- **ANALISI DETTAGLIATA STATISTICHE SUL TRAFFICO**
- Collegabile in rete LAN
- Notifica in rete e su apparecchio
- Notifica a fasce orarie
- **NOTIFICA SMS**
- **NOTIFICA via E-MAIL**
- **GENERATORE DI APPLICAZIONI LIBERE**
- **GESTIONE CODE E TEMPI DI ATTESA**
- Teleallarme-Teleavviso
- Generazione file di LOG traccia attività
- Telemarketing In/out e questionari-statistiche
- Messaggi di sistema Multilingue
- Integrazione a Data Base esterni
- Fax On Demand
- Fax Switch
- Speech Recognition
- Text To Speech
- Facile installazione, Programmaz., Uso
- **Compatibile Windows 98/NT/2000/XP**
- **Software Made in Italy by TEMA**
- **Omologazione Ministero P.T. e Certificazione CE**



# Presentazione del sistema **OpaWin 2.1**

Il sistema OPAWIN della TEMA Telecomunicazioni è una apparecchiatura computerizzata multilinee di elaborazione vocale per applicazioni di telefonia avanzata. OPAWIN è un sistema costituito da una base a computer, da schede di interfaccia per linee telefoniche analogiche (urbane dirette o derivate da Pabx) e da un sofisticato software di gestione.

Il sistema si collega normalmente a valle del Pabx su un gruppo riservato di derivati analogici standard per offrire una varietà di servizi avanzati in fonìa ed interattivi con gli utenti chiamanti, disponibili 24 ore su 24, 365 giorni all'anno, che migliorano sensibilmente l'efficienza delle comunicazioni telefoniche e l'immagine aziendale.

**OPAWIN utilizza Software realizzato interamente in Italia da TEMA Telecomunicazioni S.r.l., azienda con certificazione Sistema di Qualità ISO 9001, con esperienza ultra decennale nella telefonia e nello sviluppo di software per Voice Processing di cui ne garantisce l'assistenza tecnica, l'apertura a sviluppi futuri, l'integrazione ai protocolli dei più diffusi Pabx in commercio.**

Sono migliaia le linee installate a OPAWIN in tutto il territorio nazionale, in ogni tipo di azienda con svariati modelli di Pabx e per ogni tipo di applicazione. Alcuni servizi di base più conosciuti e breve descrizione:

- Il servizio di **Operatore Automatico con "Filtro" e "Offerta" e Cortesia Multiazendale** consente di dare una risposta immediata a tutte le chiamate in ingresso al centralino, invitando gli utenti a selezionare direttamente l'interno desiderato o ad ascoltare un elenco di interni ai quali fanno capo comparti specifici aziendali (Amministrazione, Commerciale, Assistenza tecnica, ecc...). Nel caso di nessuna selezione da parte dell'utente la chiamata viene messa in attesa e trasferita all'operatore.
- In operatività **Voice Mail a caselle vocali** il sistema permette di programmare caselle vocali individuali dove ogni utente interno del Pabx può registrare un proprio annuncio di benvenuto ed invitare il chiamante a lasciare un messaggio. La presenza di messaggi nuovi viene notificata dal sistema OPAWIN al proprietario della casella, il quale interroga ed interagisce con il sistema da ogni postazione telefonica tramite codici DTMF.
- Con il **Software di Integrazione al Pabx**, specificamente sviluppato, è possibile l'apertura automatica delle caselle degli interni senza che ciò comporti ulteriori selezioni da parte dell'utente chiamante, interno o esterno all'azienda. L'avviso di messaggi nuovi da ascoltare avviene mediante indicazione luminosa o messaggio su display dell'apparecchio del proprietario della casella vocale.
- Il software **Ivr Audiotex** si integra ai servizi sopra esposti e consente di dare, in modo automatico agli utenti chiamanti, informazioni vocali selezionabili in un menu ad albero che si sviluppa fino a 9 livelli con 10 possibilità di selezione per ogni livello: il risultato è un sistema informativo vocale programmabile ed interattivo con l'utente chiamante in modalità a toni multifrequenza DTMF. L'IVR contiene potenti funzioni di "Nodi" e "Foglie" info vocali.
- Il sistema OPAWIN viene fornito con tutti i **Messaggi di menu preregistrati** in lingua italiana da speaker femminile professionale. Il sistema consente la funzionalità Multilingua anche in Inglese-Francese-Tedesco-Spagnolo. L'utente può, in ogni caso ed in ogni momento, sostituire parte o tutti i messaggi con proprie registrazioni.
- OPAWIN è inseribile come "Voice Server" nella esistente **Rete LAN Windows NT**, con uno specifico software da caricare su PC "Client Windows" è possibile ricevere la notifica di messaggi in casella direttamente sul PC dell'utente il quale può, con un semplice "Click", ascoltare, cancellare, trasferire i messaggi della propria casella vocale.

**Ai servizi di base se ne aggiungono numerosi altri che rendono il sistema estremamente flessibile e funzionale, ai vertici della categoria dei più sofisticati sistemi di "COMPUTER TELEPHONY VOICE PROCESSING".**

Il sistema OPAWIN può essere fornito in diverse soluzioni. Per utenti esperti esiste la possibilità di acquistare il pacchetto Software con chiave Hardlock e una o più Schede telefoniche, manuale e accessori. Nelle versioni complete di computer è possibile scegliere la versione con PC commerciale e la versione con PC industriale per alto numero di linee e traffico.



## **OPAWIN LIGHT e OPAWIN 32**

Pacchetto completo senza PC, 2 linee ampliabili a 4 linee (**OpaWin Light**) costituito da una o più schede telefoniche, software OpaWin, chiave Hardlock di attivazione, manuale tecnico e d'uso, accessori. Ampliabile fino a 32 linee all'interno di un unico PC (**OpaWin 32**).



## **OPAWIN 40 LIGHT e OPAWIN 80**

Sistema completo di PC commerciale, 2 linee ampliabile a 4 linee (**OpaWin 40 Light**) o 2 linee ampliabili a 8 linee (**OpaWin 80**), software OpaWin e messaggi menu di sistema pre-caricati, oltre 1000 ore di registrazione ampliabili su HDD, Floppy 3,5, chiave Hardlock di attivazione, tastiera, monitor colore VGA, sistema operativo Windows 2000 Pro, manuale tecnico e d'uso, accessori.



## **OPAWIN 320**

Sistema completo di **PC INDUSTRIALE IN RACK 19 pollici**, 2 linee ampliabile a 32 linee nello stesso chassis, software OpaWin e messaggi menu di sistema pre-caricati, oltre 1000 ore di registrazione ampliabili su HDD, Floppy 3,5, chiave Hardlock di attivazione, tastiera, monitor colore VGA, Windows 2000 Pro, manuale tecnico e d'uso, accessori.

Attenzione: le caratteristiche e le prestazioni dei sistemi sono soggette a variazioni senza nessun obbligo di preavviso.

## Prestazioni Standard del sistema **OpaWin 2.1**

Operatore Automatico Filtro e Offerta	Servizio Cortesia Multiaziendale	Voice Mail 99.000 caselle vocali	IVR Audiotex Info Vocali ad albero
Messaggi di Menu precaricati	Operatività e Menu diversi per ogni canale	Operatività Multilingua fino a 6 lingue	Statistiche chiamate su tabelle e grafici
Creazione File ASCII per altre elaborazioni	Generazione file LOG per traccia attività	Stampe menu di sistema impostati	Archivio automatico messaggi
Telemarketing In Ingresso e In Uscita	999 Questionari con 50 D/R	Statistiche Questionari con Stampe	Accesso a numeri interni con password
Accesso a Nodi e Info con password	Accesso rapido a Info con codice	Funzione Deviazione di Chiamata	Gestione code e tempi di attesa
Accesso a Data Base esterni di tipo Acces 7	Audio Digitale PCM e ADPCM	Riascolto con Start/Stop/Av./Indietro/Pausa	Utility convers. File audio .Wav Trace, Log

## Servizi Opzionali del sistema **OpaWin 2.1**

<i>novità!</i> NOTIFICA SMS attraverso la rete GSM	<i>novità!</i> NOTIFICA E-MAIL (con file .Wav del messaggio)	Integrazione ai più diffusi PABX	Collegabile in Rete LAN con Notifica su PC
Teleallarme e Teleavviso	<i>novità!</i> Generatore di Applicazioni	FAX ON DEMAND per ogni canale	Speech Recognition
Text To Speech	C.T.I. Computer Telephony Int.	Sviluppo e realizzazioni "CUSTOM"	

# Caratteristiche Tecniche del sistema **OpaWin 2.1**

- Costruzione** : **OPAWIN 40 LIGHT** in PC commerciale Minitower, 220V-230W, Sistema Operativo Windows 2000 PRO, chiave hardlock parallela, manuale tecnico e d'uso, accessori.  
**OPAWIN 80** in PC commerciale Minitower, 220V-230W, Monitor colore 15", Sistema Operativo Windows 2000 PRO, Tastiera italiana, Mouse seriale, chiave hardlock parallela, manuale tecnico e d'uso, accessori.  
**OPAWIN 320** PC industriale in Rack 19 pollici, alimentazione 220Vac-250W (opz. 48Vcc), Monitor colore 15", Sistema Operativo Windows 2000 PRO, Tastiera italiana, Mouse seriale, chiave hardlock parallela, manuale tecnico e d'uso, accessori.
- Schede di linea** : Intel<sup>®</sup> mod. D/4PCI omol. P.T.T. e certificato CE (**OPAWIN 32 e OPAWIN LIGHT**)  
Intel<sup>®</sup> mod. D/41H omol. P.T.T. e certificati CE (**OPAWIN 40 Light, OPAWIN 80, OPAWIN 320**)
- Modularità schede** : 4 linee per schede Intel<sup>®</sup> D4PCI e D/41H  
**Capacità** : 32 linee in un unico sistema (OPAWIN 320), 8 linee max (OPAWIN 80), 4 linee max (OPAWIN 40 LIGHT)
- Compressione audio** : PCM 8Kx8 64Kb/s convertito Adpcm.vox - 28Mbyte/ORA  
**Memoria di massa** : Hard Disk da oltre 1000 ore di registrazione continua messaggi
- Num. max caselle** : 99.999 caselle vocali (**OPAWIN 80, OPAWIN 320**) e 200 caselle (**OPAWIN 40 LIGHT**)  
999 messaggi per casella di durata programmabile da 10 a 999 sec.
- Menu IVR** : 9 livelli (**OPAWIN 80, OPAWIN 320**)  
4 livelli (**OPAWIN 40 LIGHT**)
- Tempo min. registr.** : da 1 a 10sec, messaggi di durata inferiore non vengono memorizzati
- Commutazione** : automatica G/N a 8 fasce orarie, timer giorn./settim./calendario annuale/festività  
**Selezione in uscita** : in decadico a impulsi o a toni multifrequenza DTMF (0...9, \*, #, A, B, C, D)  
**Durata ogni chiamata** : programmabile da 1 a 9999 sec., scaduto tale tempo la linea viene rilasciata  
**Rilevamento toni** : libero, occupato, riaggancio del chiamante, maschera programmabile Freq./durata
- Modalità di registrazione audio** : tramite normale apparecchio telefonico collegato all'adattatore ADT1-D, da ingresso microfono, da files tipo Windows PCM .Wav riconvertiti da utility ADPCM, via linea telefonica chiamando una qualunque linea del sistema.
- Software di base:**
- Architettura flessibile a moduli funzione aperti a espansioni successive
  - Completa programmabilità e parametrizzazione del sistema
  - Password riservata del "Gestore" di sistema e di uscita applicazione
  - Utility software per debug e messa a punto sulle linee (modo "Trace Attività")
  - Utility software maschera riconoscimento/modifica toni in linea
  - Generazione di un file "LOG" che registra tutti gli eventi del sistema in funzione
  - Svariati modi per la registrazione dei messaggi con utility specifiche
  - Utility di conversione di file audio di diverso formato ADPCM
  - Messaggi di sistema preregistrati in lingua italiana da speaker femminile professionale, enunciazione numeri da 0 a 9, decine, centinaia, migliaia, mesi, giorni, anni, annunci orari, e messaggi diagnostici di sistema
  - Disponibilità del programma "Generatore di Applicazioni" (Opzionale) per libere variazioni sul programma principale a cura dell'utente.
  - Compatibile sistemi operativi Windows 98/NT/2000/XP
  - Possibilità di realizzazione di software "Custom" su specifica cliente
- Software Integrazione a PABX** : Disponibilità di software specifici per l'integrazione dei servizi con i più diffusi Pabx SIEMENS - TENOVIS/BOSCH (AVAYA) - ALCATEL - MATRA - ASCOM - VT NITSUKO-SELTA - PHILIPS - PANASONIC - PROMELIT - MITEL - SAMSUNG - ERICSSON - TIE - NEXTEL - DETEWE
- Caratt. min. PC** : CPU Pentium 3 1Ghz - 128MB RAM - Windows 98/NT/2000/XP - F.Disk 1,44" - HDD 40GB - CD ROM - Monitor VGA -Tastiera Ita - 1 Slot PCI libero per schede "Half Size" per ogni 2 linee.

Attenzione: le caratteristiche e le prestazioni dei sistemi sono soggette a variazioni senza nessun obbligo di preavviso.

novità!

NOTIFICA SMS  
attraverso la  
rete GSM

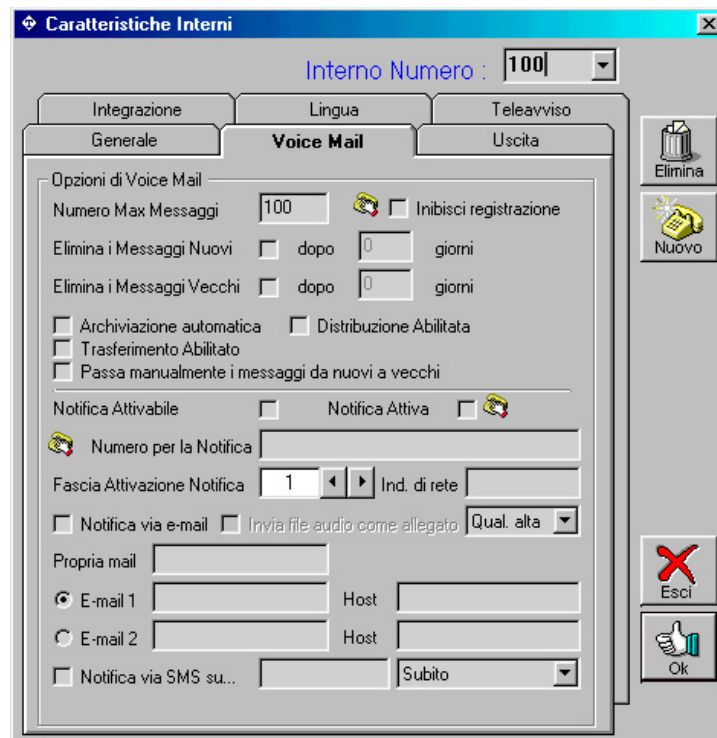
novità!

NOTIFICA E-MAIL  
(con file .Wav del  
messaggio)

All'avvenuta ricezione di un messaggio in casella si può scegliere di essere avvisati via **SMS** sul proprio cellulare inserendo il numero di telefono nell'apposito campo "Notifica via SMS su..." presente nella maschera "Voice Mail" del menu "Caratteristiche Interni" (vedi figura). La trasmissione sfrutta il numero del centro servizi impostato nella configurazione generale.

La notifica può essere immediata, ritardata o può avvenire in determinati momenti della giornata (fine mattinata, fine pomeriggio ecc.).

L'SMS ricevuto conterrà come indicazione il numero di messaggi nuovi in casella e l'eventuale numero telefonico da richiamare per ascoltare i messaggi.



Si può scegliere inoltre di essere avvisati tramite l'invio di un **messaggio di posta elettronica** ad uno dei due indirizzi specificati nei campi "E-mail" della maschera "Voice Mail" del menu "Caratteristiche Interni" (vedi figura).

Si può decidere se ricevere oltre alla notifica anche un allegato con il file .WAV del messaggio lasciato in casella (la scelta della qualità influisce sulla dimensione: in qualità alta ogni messaggio occupa circa 16 kb al secondo, altrimenti ne occupa solo 4kb/s).

È possibile inserire due indirizzi di posta elettronica e scegliere quale dei due utilizzare. Nel campo "Host" si può impostare per ciascuno dei due indirizzi il server di posta SMTP per l'invio dei messaggi di notifica se diverso da quello specificato nel menu "Parametri Generali".

Qualora il server di posta necessiti dell'autenticazione per i messaggi in uscita occorre specificare un indirizzo abilitato all'invio di messaggi di posta elettronica nel campo "Propria Mail".

**Servizio  
Cortesia  
Multiaziendale**

**Operatore  
Automatico  
Filtro e Offerta**

Le chiamate telefoniche in ingresso giungono, tramite il PABX, al sistema OPAWIN che risponde immediatamente e contemporaneamente su tutte le linee disponibili inviando un messaggio di benvenuto iniziale seguito da un menu vocale di possibili scelte che l'utente chiamante può operare tramite la tastiera del proprio telefono a toni multifrequenza DTMF, ad esempio:

*"Componete il numero dell' interno desiderato, se conosciuto, oppure 1 per la lista degli interni, 2 per l'assistenza tecnica, 3 per l'amministrazione, 4 per le vendite, rimanete in attesa per essere collegati all'operatore".*

Se il chiamante non seleziona nulla generalmente viene trasferito all'operatore.

Se seleziona un interno la chiamata verrà trasferita a quell'interno, se libero e disponibile a ricevere chiamate, altrimenti viene offerta la possibilità di lasciare un messaggio alla sua casella personale o viene invitato a scegliere altre opzioni. In qualunque altro caso il sistema OPAWIN assiste e supporta l'utente chiamante con messaggistica vocale appropriata assistendo in modo automatico, 24 ore su 24, ogni chiamata in ingresso affinché possa andare a buon fine.

Come una operatrice, il sistema è inoltre in grado di annunciare la persona in linea all'interno richiesto il quale ha la possibilità di accettare o meno la chiamata pervenutagli senza entrare in contatto telefonico diretto con l'utente chiamante, oppure può, da subito, annunciare che l'interno non è disturbabile, come può trasferire la chiamata senza effettuare controlli.

Le diverse modalità sono abilitabili e disabilitabili dal gestore del sistema e successivamente dagli interni proprietari delle caselle.

Nel caso l'interno proprietario di casella abbia selezionato l'opzione "Filtro" (Menu al chiamante e al chiamato) l'operatività del sistema OPAWIN è la seguente:

al chiamante che ha composto il numero di Mario Rossi viene chiesto:

*"Dite il vostro nome ed il motivo della chiamata" .*

OPA passa quindi alla fase di registrazione dell'annuncio del chiamante al termine del quale mette in attesa la chiamata e compone il numero dell'interno desiderato.

Se l'interno è libero e risponde, il sistema annuncia:

*"C'è una chiamata per Lei da parte di..."*

segue riproducendo l'annuncio del chiamante registrato immediatamente prima.

L'interno, a questo punto, ha la possibilità di accettare la chiamata -tasto 0-, di respingerla o far dissuadere -tasti -1 o 2-.

In quest'ultimo caso la chiamata viene ripresa dal sistema OPAWIN il quale offrirà al chiamante altre scelte come quella di lasciare un messaggio all'interno selezionato, di selezionare un altro interno o di richiedere di essere collegato all'operatrice.

Se l'interno si è predisposto in modo "Non disturbare" :

dopo la selezione dell'interno dal menu di ingresso, viene inviato in linea un messaggio di dissuasione (OPA non tenterà di chiamare l'interno) e vengono offerte altre scelte al chiamante. Se l'interno non ha predisposto nulla la chiamata gli viene trasferita direttamente ed il sistema OPAWIN si svincola rendendosi disponibile a servire altre chiamate in ingresso.

Ad orari prestabiliti, servizio giorno - intervallo - servizio notte, il sistema invia in linea messaggi appropriati di informazione ed è liberamente programmabile anche per operatività diverse. Ad esempio, in servizio notte, il sistema potrebbe annunciare:

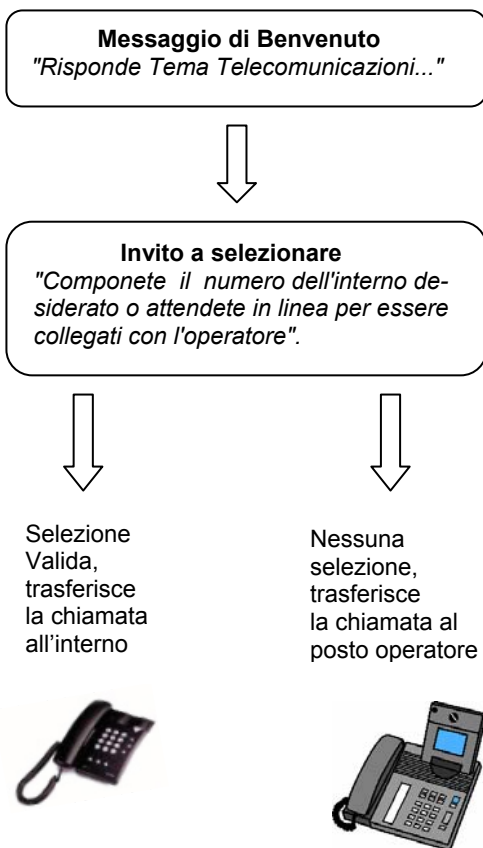
*"Risponde la società Tema Telecomunicazioni, l'orario di ufficio è dal lunedì al venerdì dalle 8.30 alle 17.30, potete selezionare un interno o rimanere in attesa per lasciare un messaggio dopo il segnale acustico, grazie".*

In questo modo il sistema permette ancora di smistare la chiamata ad interni presenti in ufficio e contemporaneamente informa degli orari di attività aziendale. L'eventuale messaggio che l'utente chiamante vorrà lasciare verrà memorizzato nella casella generale del posto operatore.

## Riepilogo dei servizi Operatore Automatico

- Annuncio prima della risposta dell'operatore
- Messaggi giorno-notte-pausa a fasce orarie programmabili
- Messaggi e operatività diversi su ogni linea o gruppo di linee multiaziendali con unico Pabx
- Trasferimento chiamate al P.O. con fonia su attesa al chiamante
- Segreteria telefonica generale per posto operatore
- Reindirizzamento chiamate agli interni del Pabx a seguito selezione DTMF ricevuta
- Controllo dello stato dell'interno, libero-occupato-assente
- Richiesta nominativo chiamante prima del trasferimento (Filtro)
- Ripresa della chiamata in caso di interno non disponibile con offerta di nuove opzioni al chiamante come "lasciare un messaggio all'interno", "selezionare un altro interno", "richiesta operatore"
- Possibilità dell'interno di accettare, respingere, dissuadere il chiamante, prima di entrare in contatto telefonico diretto
- Funzione "Non disturbare", menu diretto al chiamante

### Esempio 1



### Esempio 2



**Il sistema OPA è un prezioso supporto all'operatore del centralino poichè risponde su tutte le linee di cui è equipaggiato contemporaneamente, riducendo i tempi di attesa e offrendo un servizio efficiente alle chiamate in ingresso con notevoli benefici per l'azienda.**

Voice Mail  
99.000  
caselle vocali

Integrazione  
ai più diffusi  
PABX

Ad ogni interno dell'azienda viene assegnata una casella vocale protetta da password personale programmabile nel sistema OPA. Il proprietario della casella registrerà un annuncio di benvenuto da inviare prima di passare alla registrazione dei messaggi dei chiamanti. Es. *"Risponde la casella vocale di Mario Rossi, sono momentaneamente assente, lasciate un messaggio dopo il segnale acustico, sarete richiamati al più presto"*.

Se il proprietario della casella non personalizza il messaggio di benvenuto, il sistema OPA utilizza quello fisso di sistema, enunciando cioè : *"Lasciate il messaggio dopo il segnale acustico"*.

Il messaggio di benvenuto di ogni casella può contenere, ovviamente, qualunque tipo di informazione. Diventa così possibile anche la creazione di caselle generiche per servizi particolari dove i chiamanti sono invitati a lasciare un messaggio a seguito di precise informazioni.

Nel sistema OPA è possibile programmare un numero elevatissimo di caselle, fino a 99.999, ed ognuna può ricevere un numero di messaggi elevato, fino a 999, di durata massima programmabile da 10sec a 999sec. Si può quindi affermare che OPA è, a tutti gli effetti, un potente ed evoluto sistema computerizzato di segreteria telefonica centralizzata.

Ogni utente telefonico, interno o esterno all'azienda ha la possibilità di lasciare messaggi vocali ad una qualunque delle caselle del sistema, sicuro che gli stessi verranno notificati al proprietario della casella nel più breve tempo possibile. Il chiamante che ha lasciato un messaggio per una determinata casella può ascoltarlo ed eventualmente registrarlo di nuovo prima di confermarne la memorizzazione definitiva.

L'accesso alla casella personale avviene tramite password di segretezza che il proprietario può cambiare in ogni momento e da qualunque postazione telefonica tramite codici DTMF. Una volta "entrato" nella propria casella il proprietario può ascoltare e riascoltare i propri messaggi, interromperli, scorrere avanti e indietro con salti brevi e lunghi, sapere quando e a che ora sono stati lasciati, trasferirli ad un'altra casella, cancellarli o conservarli. Un menu vocale guida tutte le operazioni possibili permesse al proprietario di casella.

E' possibile impostare un numero massimo di giorni di ritenzione dei messaggi presenti in ogni singola casella, trascorsi i quali il sistema li cancellerà automaticamente. I parametri programmabili riguardano distintamente sia i messaggi nuovi che quelli già ascoltati e salvati. Questa funzione permette una gestione ottimale della memoria di sistema ed effettua automaticamente una "pulizia" periodica delle caselle vocali.

Ogni casella può essere programmata, da ogni parte del mondo, dal proprietario per effettuare la notifica dei messaggi nuovi a qualunque numero telefonico, interno o esterno all'azienda, anche sul proprio cellulare.

OPAWIN ha integrato un calendario annuale programmabile per l'abilitazione e la disabilitazione della notifica dei messaggi agli utenti del sistema. E' così possibile definire fasce orarie e giorni della settimana in cui attivare la notifica dei messaggi, escludendo i periodi di ferie, festività o di inattività.

Ogni utente proprietario di casella, se abilitato dal gestore del sistema, può registrare un messaggio e memorizzarlo immediatamente in 9 caselle a scelta nel sistema: funzione **Distribuzione Messaggi**. Al momento della notifica alle caselle riceventi, i destinatari ascoltano prima la provenienza del messaggio: "Questo messaggio viene da Mario Rossi" se Mario Rossi ha registrato il proprio identificativo, altrimenti viene enunciato il numero della casella che ha originato la distribuzione.

**Questi ed altri servizi rendono il sistema OPA uno strumento di comunicazione essenziale per ogni azienda, di qualunque dimensione.**

## **Riepilogo dei servizi Voice Mail**

- Fino a 99.999 caselle vocali programmabili (versione estesa)
- Personalizzazione del messaggio di benvenuto per ogni casella
- Personalizzazione del messaggio identificativo per ogni casella
- Gestione caselle via telefono DTMF da qualunque postazione
- Distribuzione di un messaggio a più caselle contemporaneamente
- Ascolto messaggi di casella nuovi, vecchi, cancellazione, trasferimento ad altra casella, data/ora, salvataggio messaggi, salto avanti-indietro-pausa durante il riascolto messaggi
- Password per l'accesso alla propria casella, modificabile da qualunque postazione
- Modifica del numero di notifica per messaggi nuovi
- Abilitazione/disabilitazione notifica, funzioni di "filtro" chiamate
- Cancellazione automatica a periodo, programmazione indipendente, messaggi nuovi e vecchi
- Notifica messaggi nuovi giacenti in casella effettuata dal sistema su numeri interni-esterni all'azienda liberamente programmabili dal proprietario della casella tramite codici DTMF
- **Notifica SMS e via e-mail con allegato file audio .WAV del messaggio lasciato in casella (NOVITÀ)**
- Associazione dei parametri di data/ora, annunciati dal sistema, ai messaggi registrati

## **Software di Integrazione al PABX**

Con questo software (opzionale) specificamente sviluppato per la maggior parte dei moderni PABX predisposti, viene effettuata l'apertura automatica delle caselle degli interni non disponibili senza che ciò comporti ulteriori selezioni da parte dell'utente chiamante interno o esterno all'azienda. L'avviso di messaggi nuovi da ascoltare avviene mediante un'indicazione luminosa o un messaggio su display dell'apparecchio speciale del proprietario della casella.

In sostanza quando una chiamata in arrivo da una linea urbana a selezione passante e diretta ad un interno dell'azienda che in quel momento è occupato in un'altra conversazione telefonica o semplicemente assente dal proprio posto, la stessa chiamata viene deviata dal Pabx al sistema OPAWIN il quale, ricevute le opportune segnalazioni dal centralino, provvede ad informare l'utente chiamante della situazione inviando in linea un messaggio registrato direttamente dal proprietario della casella (il precedente interno impossibilitato a rispondere) del tipo:

*"Risponde la casella vocale di Mario Rossi, sono momentaneamente assente, lasciate un messaggio dopo il segnale acustico, sarete richiamati al più presto possibile, grazie".*

Oppure usare quello di sistema uguale per tutti gli utenti: *"L'utente non è disponibile, lasciate un messaggio dopo il segnale acustico".*

Successivamente il sistema OPAWIN passa alla fase di registrazione. E' anche possibile una funzionalità diversa lasciando all'utente chiamante l'opzione di registrare un messaggio, provare a selezionare l'interno per verificare se nel frattempo si è reso disponibile, provare a selezionare un altro interno, richiedere di essere trasferito al posto operatore. Nel caso l'utente chiamante lasci un messaggio ha, comunque, la possibilità di riascoltarlo registrarlo di nuovo, cancellarlo o confermarlo.

Gli stessi modi di funzionamento con Pabx integrato a OPAWIN sono disponibili anche tra interni.

I messaggi nuovi non ascoltati verranno immediatamente notificati al proprietario della casella al proprio numero di interno o al numero che il proprietario stesso avrà inserito da qualunque telefono DTMF chiamando il sistema OPA ed accedendo al menu riservato ai proprietari di casella (vedi pagine seguenti).

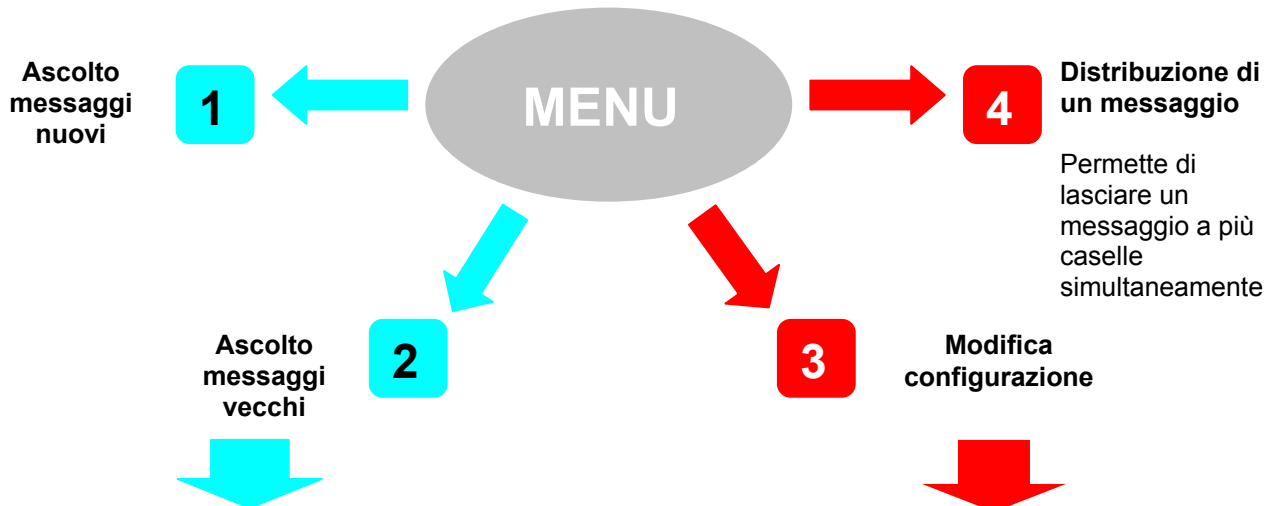
Ogni proprietario può crearsi una propria password segreta per l'accesso all'ascolto dei propri messaggi.

- **Apertura automatica della casella per linee a selezione passante**
- **Indicazione luminosa di messaggi nuovi sugli apparecchi digitali speciali**
- **Notifica contemporanea su altro numero telefonico predisposto**
- **Collegamento diretto alla propria casella alla pressione del tasto programmato**

**Con la nuova release, OPAWIN consente di notificare i nuovi messaggi non ancora ascoltati direttamente sul proprio cellulare con un SMS oppure sul proprio indirizzo di posta elettronica con allegato il file audio del messaggio lasciato in casella.**

## Accesso al Voice Mail OpaWin come titolare di casella

Il titolare di una casella accede componendo il numero interno sul quale è collegato OpaWin. Alla risposta del sistema preme in multifrequenza il tasto # (cancellato) seguito dal numero della propria casella e, dopo la richiesta, inserisce la propria password. OpaWin avvisa immediatamente del numero di messaggi nuovi presenti in casella. Per messaggi nuovi si intende quei messaggi che non sono stati mai ascoltati dal titolare, i messaggi vecchi sono invece quelli ascoltati almeno una volta. E' comodo poter ascoltare solo i messaggi nuovi e cancellare subito quelli che non interessano. Quelli non cancellati passano automaticamente tra i messaggi vecchi.



Se si preme 1 o 2 per l'ascolto dei messaggi nuovi o vecchi si entra nel menu di ascolto con le seguenti opzioni:

**1** **Riproduce il messaggio corrente**  
Durante il riascolto i tasti **4** e **6** permettono di retrocedere o avanzare la riproduzione a passi di 10 sec. per volta. Il passo raddoppia se i tasti sono premuti in rapida successione. Il tasto **5** ferma la riproduzione che può essere ripresa premendo qualsiasi altro tasto. Con il tasto " \* " si interrompe l'ascolto e si torna al menu precedente.

**2** **Ascolto data-ora di arrivo del messaggio**

**3** **Cancella il messaggio**

**4** **Trasferimento ad altra casella**

**7** **Messaggio successivo**

**9** **Messaggio precedente**

**0** **Torna al menu precedente**

Per modificare la configurazione si entra nel menu relativo con le seguenti opzioni:

**1** **Modifica del messaggio di benvenuto**  
E' il messaggio che i chiamanti ascoltano quando vengono invitati a lasciare un messaggio. Si può personalizzare a piacimento, ad es.: *"Risponde la casella vocale di Mario Rossi, sono momentaneamente assente, lasciate un messaggio dopo il segnale acustico, sarete richiamati al più presto, grazie"*.

**2** **Modifica della parola di accesso**  
Serve per personalizzare la propria parola di accesso che, inizialmente, corrisponde al numero della propria casella preceduto da " # ".

**3** **Funzioni di notifica messaggi**  
Serve per abilitare o disabilitare la notifica oppure per impostare il numero di telefono sul quale si desidera che OPA notifichi la presenza di messaggi nuovi in casella.

**4** **Funzioni "Filtro Chiamate"**  
Abilita o disabilita la funzione "non disturbare" e la richiesta del nome e motivo della chiamata al chiamante.

**5** **Modifica del nominativo del Titolare**  
Imposta il nome del titolare che verrà utilizzato da OPA al momento della notifica. Ad es.: *"...passate questa chiamata al signor Mario Rossi o avvisatelo di chiamare il suo ufficio"*.

### **IVR Audiotex: Servizio Informazioni vocali Interattivo ad albero**

Con il sistema OPA è possibile costruire menu di informazioni a messaggistica vocale ramificati ad albero ed interattivi con l'utente chiamante che utilizza un apparecchio a toni multifrequenza DTMF.

I menu configurabili, liberamente programmabili dal gestore del sistema, possono scendere fino a 9 livelli, ogni livello permette fino a 10 ulteriori selezioni di foglie di informazioni di messaggi singoli.

In sostanza si hanno a disposizione migliaia di messaggi singoli di informazioni ramificate ad albero e selezionabili direttamente dagli utenti chiamanti tramite la tastiera del proprio apparecchio telefonico.

Dal menu di ingresso del servizio di Operatore Automatico è sufficiente informare l'utente chiamante di questa nuova possibilità e cioè poter avere informazioni, per esempio, sui prodotti aziendali, novità, o altre notizie utili da trasmettere al mondo esterno, sia durante il servizio "giorno" che durante il servizio "notte", 24 ore su 24. Un esempio di messaggio del menu di ingresso potrebbe essere il seguente:

*"Grazie per aver chiamato Tema Telecomunicazioni, componete il numero dell'interno desiderato, oppure 1 per la lista degli interni, 2 per l'assistenza tecnica, 3 per le vendite, **4 per i servizi automatici di informazione**, rimanete in attesa per essere collegati all'operatore".*

Se l'utente chiamante preme la cifra 4 il programma salta nell'area di informazioni ad albero che il gestore del sistema OPAWIN ha realizzato. Da qui è possibile avere tutta una serie di informazioni a scelta, con possibilità di selezione e ascolto di ogni singola foglia di informazione.

Questa parte di programma è liberamente programmabile dal gestore del sistema il quale dovrà anche provvedere a costruire il diagramma di flusso desiderato e registrare i messaggi di informazione da un comune telefono collegato direttamente ad una delle schede di interfaccia di linea telefonica del sistema OPAWIN.

Il gestore può registrare i messaggi tramite un normale apparecchio telefonico collegato ad un adattatore oppure chiamando su una linea predefinita verso il sistema OPAWIN.

Le operazioni di registrazione audio sono guidate a video da una utility software. I messaggi possono anche essere composti in formato ".WAV" con una comunissima scheda di tipo Sound-blaster in altra postazione e convertiti in file adatti al sistema OPAWIN tramite una utility fornita con il software di base del sistema.

Non esistono limiti alla quantità e alla durata dei messaggi inseribili se non la capacità totale dell'hard disk di sistema, il quale potrà essere facilmente adeguato alle proprie esigenze.

E' possibile creare messaggi vocali di informazione accessibili a chiunque ed altri accessibili solo tramite una password segreta assegnata agli utenti chiamanti.

Con la release software **OPAWIN 2.1** le prestazioni del servizio IVR-AUDIOTEX sono ulteriormente potenziate con possibilità di creare questionari domande/risposte, sondaggi automatici d'opinione, analisi del traffico di sistema, dettagliate statistiche di utilizzo ed altro ancora.

**Con IVR AUDIOTEX i vostri clienti potranno accedere facilmente al sistema e ascoltare informazioni e servizi che la vostra azienda riterrà opportuno pubblicizzare e trasmettere automaticamente in linea, senza che ciò comporti l'impiego di personale occupato a rispondere al telefono per informazioni di routine.**

**Messaggi di Menu precaricati**

Con il sistema OPAWIN vengono forniti tutti i messaggi pre-registrati del menu di sistema in italiano da speaker femminile professionale. Nelle versioni OPAWIN complete di PC i messaggi vengono pre-caricati e configurati nell'hard disk del sistema. Sono disponibili in opzione anche tutti i messaggi di menu registrati in madrelingua Inglese-Francese-Tedesco-Spagnolo.

**Operatività Multilingua fino a 6 lingue**

Durante l'accesso al sistema OPA gli utenti chiamanti hanno la possibilità di scegliere la lingua con cui verranno annunciati i messaggi standard di sistema. Il sistema OPAWIN gestisce fino a 6 lingue: Italiano Inglese-Francese-Tedesco-Spagnolo più una ulteriore lingua che può essere richiesta dall'utente.

**Operatività e Menu diversi per ogni canale**

L'operatività sulle linee collegate al sistema OPAWIN è totalmente configurabile dall'utente. Le linee (o canali) possono essere liberamente parzializzati e configurati per operare in modo diverso. Ad esempio, su un sistema a 8 linee è possibile predisporre un menu per una azienda, con propri messaggi e propria operatività, funzionante sulle prime 2 linee, un altro per altra azienda funzionante sulle linee dalla terza alla sesta, ed infine un servizio informazioni indipendente sulle ultime 2 linee. Possono essere creati fino a 256 menu diversi associabili alle linee a disposizione con risoluzione di una singola linea. In sostanza per ogni linea si può decidere che messaggi dare, quale menu usare e soprattutto in quali orari per ciascun giorno della settimana.

**Stampe dei menu di sistema creati**

Con questa funzione è possibile la stampa dei menu di sistema creati durante la messa in funzione del sistema OPAWIN, in questo modo risulta molto facilitato il controllo e la verifica dei Flow Chart dei menu creati.

**novità!**

**Statistiche chiamate su tabelle e grafici**

Tutta l'attività di sistema su tutte le linee collegate a OPAWIN viene monitorata per essere poi visualizzata, stampata o tenuta in archivio storico. I dati (tra cui data/ora di arrivo della chiamata su ogni linea con relativa durata) sono forniti in formato Windows Access 97 per essere ulteriormente elaborati, se desiderato, da altri programmi. Viene tenuta traccia di ogni evento accaduto durante ogni singola chiamata. **Dalla release 2.1 di OPAWIN il potente strumento di elaborazione delle statistiche permette di impostare ricerche in base alla durata minima e massima delle comunicazioni telefoniche visualizzandone i risultati su comodi grafici. È inoltre possibile calcolare il numero di chiamate durante le quali il chiamante ha raggiunto ciascuna voce del menu.**

**Generazione file LOG per traccia attività**

L'attività dell'applicativo software del sistema viene registrata su un file di testo. Questa funzione è utile per mettere a punto il funzionamento in fase di installazione o per l'individuazione rapida di eventuali problemi.

**Telemarketing In/Out**

E' disponibile un applicativo per funzioni di Telemarketing automatico, sia per chiamate in ingresso che per chiamate in uscita effettuate dal sistema a numeri di telefono predisposti.

**999 Questionari con 50 D/R**

E' possibile la creazione di 999 questionari con 50 domande/risposte ciascuno sulle quali registrare risposte degli utenti chiamanti. I questionari possono essere memorizzati e mandati in linea nei periodi desiderati. I questionari possono contenere domande che richiedono risposte a voce, domande che richiedono l'inserimento di cifre DTMF o un misto delle due possibilità. Il riascolto dei messaggi lasciati dai chiamanti, come la consultazione dei responsi, è semplificato da funzioni rapide. Il servizio è particolarmente indicato per Sondaggi automatici d'opinione, Telemarketing in ingresso-uscita.

**Statistiche Questionari con Stampe**

Al termine di un sondaggio, o contemporaneamente allo svolgersi dello stesso, possono essere richieste e presentate a video le statistiche parziali o i totali dei responsi. E' possibile la stampa e la memorizzazione dei dati in un file storico per successive consultazioni.

**Archivio automatico messaggi**

Il sistema è in grado di memorizzare tutti i messaggi registrati nelle caselle in un unico direttorio, o memoria di massa specificata in fase di programmazione e configurazione, contrassegnando il nome delle singole registrazioni (Files) in modo particolare al fine di semplificare operazioni di ascolto decentrate e archivio storico.

La funzione è utile in applicazioni di Telemarketing, sondaggi d'opinione, ordinazione automatica, segnalazione guasti o eventi, ecc..., dove sia necessario registrare e documentare le registrazioni dei messaggi lasciati.

I file delle registrazioni possono essere ascoltati anche con schede audio commerciali di tipo Soundblaster poichè convertiti in formato .Wav.

**Accesso a Data Base esterni di tipo Acces 97**

E' possibile inserire nel sistema OPAWIN un data base contenente codici assegnati ad utenti esterni aventi diritto a un servizio fornito dall'azienda, ad esempio il servizio di assistenza tecnica a pagamento su alcuni particolari prodotti dell'azienda: i chiamanti che, alla risposta del sistema OPAWIN, inseriscono il loro codice autorizzato vengono collegati al personale di un reparto, diversamente, o per codice non più autorizzato, vengono dirottati all'operatore, ad altro interno, oppure ad un annuncio predefinito con lascito di messaggio registrato in una casella generale di sistema. La funzione è utile, ad esempio, per centri di assistenza tecnica con contratti di manutenzione a pagamento verso i propri clienti. Il data base può risiedere sulla macchina locale o in rete in modo da essere aggiornato in tempo reale.

**Accesso a Nodi e Info con password**

In una configurazione IVR è possibile limitare l'accesso a tutti o alcune ramificazioni del menu ( "Nodi" "Info" ) solo a seguito dell'introduzione di una password da parte dell'utente chiamante. In questo modo possono esistere all'interno del sistema gruppi di informazioni vocali o interni alla portata di tutti ed altre alle quali si accede con password. cioè essere autorizzati dal gestore-amministratore del sistema OPAWIN.

**Accesso rapido a Info con codice**

In un menu IVR ramificato l'accesso alle singole informazioni vocali può avvenire procedendo passo passo all'interno dei gruppi di informazione oppure rapidamente se a conoscenza di un eventuale codice associato alla singola informazione vocale.

**Accesso a numeri interni con password**

Possibilità di associare una ulteriore password ad alcuni interni selezionati dai chiamanti al fine di filtrare le chiamate su un numero interno conosciuto: l'accesso verrà consentito solo a chi è a conoscenza della password per lo specifico interno selezionato.

**Funzione Deviazione di Chiamata**

Un utente interno proprietario di una casella vocale può deviare la chiamata proveniente dall'operatore automatico, per certi periodi, dal proprio interno ad un numero qualsiasi del piano di numerazione interno del PABX oppure ad un qualunque numero urbano. Il servizio è utile in caso di assenza momentanea o prolungata del proprietario della casella per dirottare in modo trasparente le chiamate ad un altro numero interno o esterno all'azienda.

**novità!**

**Gestione code e tempi di attesa**

Quando il programma trasferisce una chiamata verso un interno, oppure verso il Posto Operatore, verifica che su una qualunque altra linea non ci sia un utente che sta cercando di contattare lo stesso numero, nel qual caso non esegue la trasferta (l'interno sarebbe comunque occupato) ma tiene in attesa il chiamante indicandogli il numero di prenotazione ed eventualmente un tempo stimato di attesa in minuti prima che possa raggiungere l'interno. Al messaggio è possibile aggiungere musica di sottofondo.

**Collegabile in Rete LAN con Notifica su PC**

OPAWIN è inseribile come "Voice Server" nella esistente rete LAN Windows NT o altro tipo, con uno specifico software da caricare su PC "Client Windows" è possibile ricevere la notifica di messaggi in casella direttamente sul PC dell'utente il quale può, con un semplice "Click", ascoltare, cancellare, trasferire i messaggi della propria casella vocale.

## Teleallarme e Teleavviso

Il sistema è in grado di chiamare una serie di numeri (in modo simile a quanto avviene per la notifica messaggi) per avvisarli di un particolare evento. Tale funzione può essere attivata semplicemente dalla registrazione di un nuovo messaggio oppure dal cambiamento di stato di un contatto di allarme proveniente dall'esterno (3 contatti in ingresso per ogni porta seriale disponibile, max 1 contatto per ogni casella). Il sistema chiama in sequenza programmabile numeri telefonici inseriti a piacimento riproducendo un messaggio registrato in precedenza.

Se programmata, l'interruzione del ciclo di chiamate a seguito di un evento può essere interrotto dall'inserimento di una password da parte da parte di uno dei numeri contattati.

## FAX ON DEMAND per ogni canale

Il servizio di **Fax On Demand** si integra all'interno di tutti servizi a livello della piattaforma OPAWIN. Il sistema è basato su una architettura PC dedicato, equipaggiato con particolari schede di interfacciamento alle linee telefoniche che permettono di attivare su richiesta dell'utente la risorsa Fax.

In breve un sistema Fax On Demand può essere considerato un apparato che contiene al suo interno una banca di dati e di immagini organizzate che possono essere selezionate e richiesta dagli utenti dotati di un semplice apparato fac-simile. Il dialogo tra il sistema Fax On Demand e gli utenti esterni avviene attraverso digitazione dei codici DTMF presenti ormai su qualsiasi apparato fax o telefono non decadico.

La modalità operativa è semplice, in gergo è indicata con il termine "One call", ovvero il chiamante interagisce con la guida vocale, seleziona i documenti di interesse e preme il tasto di start del fax per ricevere immediatamente, durante la comunicazione stessa, i documenti selezionati.

### **Guida Vocale**

Viene creato un percorso vocale che si occupa di accogliere le chiamate entranti porgendo un adeguato messaggio di saluto, invita di seguito l'utente a selezionare il documento Indice o il numero del documento di interesse. Il Documento Indice, contiene l'elenco dei documenti disponibili e la loro associazione numerica, è tipicamente richiesto dall'utente che è la prima volta che chiama e che in genere non conosce tutti documenti disponibili e le loro indicizzazioni. Terminate le selezioni il sistema trasmette i documenti richiesti sull'apparato fax di riferimento. Il sistema Fax On Demand sviluppato da TEMA TELECOMUNICAZIONI permette a tutti gli utenti che necessitano di un documento cartaceo di prelevare a distanza tramite il proprio apparecchio fax i documenti disponibili all'interno dell'archivio di sistema.

### **Formati disponibili**

E' possibile inviare file di testo ASCII, che verranno convertiti al momento della spedizione in formato fax, oppure documenti grafici in formato TIFF, pre-impostati in precedenza in funzione del programma utilizzato.

### **Applicazioni**

Le applicazioni del sistema Fax On demand sono molteplici :

- Comuni
- Enti Pubblici
- USSL
- Banche
- Assicurazioni
- Aziende Energetiche/Municipalizzate
- Aziende di Trasporto
- Aziende Farmaceutiche
- Industrie Chimiche/Petrolifere ecc...

### Speech Recognition

Con le funzioni di Speech Recognition (riconoscimento vocale) il sistema accetta comandi vocali in sostituzione della tastiera telefonica. Il sistema di rilevamento è "Speaker Independent" non dipendente quindi dal tipo di voce di un utente ma accetta i comandi vocali in modo indipendente dal parlatore.

### Text To Speech

L'applicativo Text To Speech converte testo scritto in parlato in lingua italiana per mezzo di un sintetizzatore vocale con vocabolario completo.

### Servizi "Custom" e altre Applicaz.

I sistemi OPAWIN, per le elevate prestazioni dell'hardware utilizzato e dell'architettura del software di base, si prestano a sviluppi di tipo "Custom" su specifica dei clienti e per altri servizi speciali come: Order Entry (ordinazione automatica via telefono con interattività a data base del cliente), Text To Speech (la conversione in tempo reale di un testo memorizzato in segnali vocali in linea), ed altri servizi.

La piattaforma hardware utilizzata consente inoltre di poter gestire diversi tipi di linee telefoniche siano esse analogiche o digitali PCM e ISDN all'interno dello stesso sistema.

novità!

Generatore di  
Applicazioni  
libere

Il generatore di applicazioni crea dei file "Script" utilizzabili all'interno di un qualunque menu di sistema di OpaWin.

In pratica questa funzione va ad aggiungersi a tutte le funzioni già disponibili in OpaWin. Se ad esempio una certa funzione non è disponibile in origine nel programma, si può creare una applicazione specifica che esegue il servizio desiderato.

L'opzione particolarmente interessante del generatore di applicazioni è la possibilità di collegarsi ad un database esterno di tipo access 97 sia in lettura che in modifica. Ad esempio si possono creare applicazioni di order entry con codice di accesso, prenotazioni, verifiche di disponibilità materiale, listini prezzi aggiornati in tempo reale, ecc...

Per creare un applicazione si hanno a disposizione una serie di funzioni specifiche predefinite che l'utente deve programmare.

**Play:** riproduce un messaggio audio qualunque o il contenuto di un record D.base

**Salta:** salta all'esecuzione di un particolare punto dell'applicazione

**Input:** attende l'input di una o più cifre DTMF

**Chiama:** mette in attesa e chiama un certo interno. Le opzioni di chiamata sono quelle programmate sulle caratteristiche interno di OpaWin.

**ApriDB:** apre la tabella di un database. Si possono tenere aperte fino a 5 tabelle contemporaneamente.

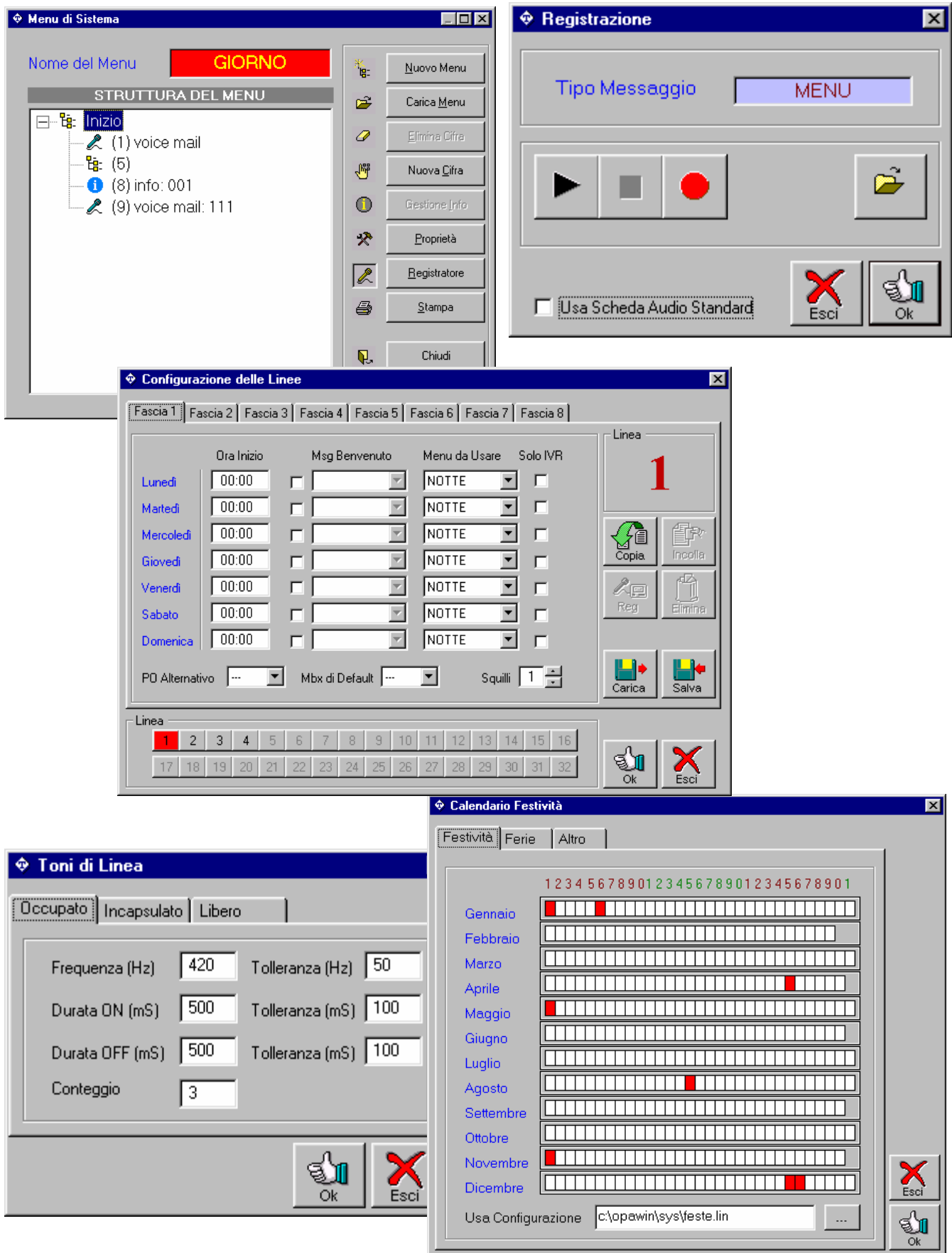
**CercaDB:** ricerca tramite chiave un record di un database

**ChiudiDB:** chiude un database e libera risorse per l'apertura di un altro database.

Il generatore di applicazioni è molto potente e flessibile ma presuppone, da parte dell'utilizzatore, una certa esperienza in materia di applicazioni audiotelefoniche.



# Finestre di Programmazione del sistema **OpaWin 2.1**



**Caratteristiche Interni** Interno Numero : 100

Integrazione **Lingua**

Selezionare la lingua da utilizzare per il titolare di casella

Italiano  Tedesco  
 Inglese  Francese  
 Spagnolo  Altra

**Parametri Generali**

Composizione:  Multifrequenza (Durata cifre (mS) 100)  Impulsi

Flash: Messa in Attesa (&.), Ripresa da Attesa (&.), Durata Flash (mS) 100

P.O. / Fax / VM: P.O. 100, Fax, V.M. 232

Tempi (secondi): Intercifra 2, Pausa tra Menu 2, Silenzio Registr. 6

Durata Max Chiamata 600, Durata Min Messaggi 3, Durata Max Messaggi 30, Tentativo Chiam. Interno 30

Tempo Risposta Interni

Centrale: Prima Cifra Piano Numerazione  1  2  3  4  5  6  7  8  9  0

Numero Cifre degli Interni 3, Password per telediagnosi 12345

Host di posta elettronica (SMTP) opawin, Centro servizi SMS 4211

Richiedi Password Sistema

Ok Esci

**Caratteristiche Interni** Interno Numero : 100

Integrazione **Lingua** **Teleavviso**

**Generale** **Voice Mail** **Uscita**

Caratteristiche Generali

Titolare: Posto operatore

Password di Accesso: #100

Menu al Chiamato  
 Chiedi Chiamante  
 Trasferita Immediata  
 Non Disturbare Attivabile  
 Non Disturbare Attivo  
 Gestisci coda  
 Registra in coda  
 Inibisci menu configurazione  
 Non richiedere password

Messaggio trasferimento:  Personalizzato (Registra)

Messaggio in coda:  Personalizzato (Registra)

Password di Chiamata  
 Interno da Chiamare: 100  
 Gruppo circolare

Tentativi di Chiamata (libero) 1 (occupato) 1

Durata del Tentativo (sec.) 0

Elimina Nuovo Esci

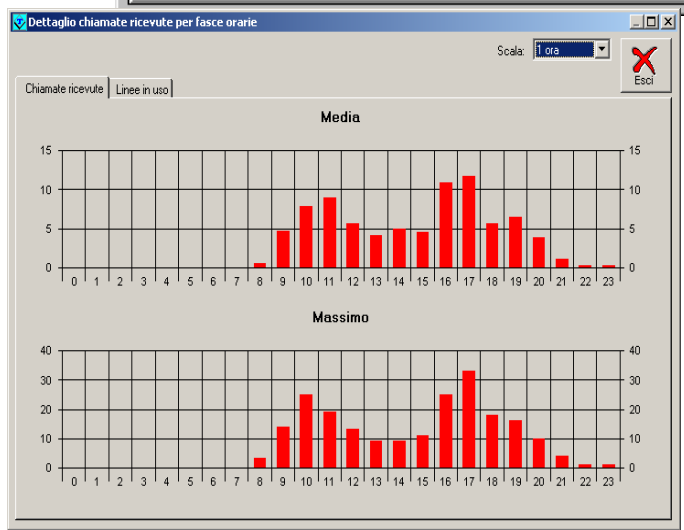
**Notifica Messaggi**

	1	2	3	4	5	6	7	8
Lunedì	07:00	13:00	14:00	23:00				
Martedì	07:00	13:00	14:00	23:00				
Mercoledì	07:00	13:00	14:00	23:00				
Giovedì	07:00	13:00	14:00	23:00				
Venerdì	07:00	13:00	14:00	23:00				
Sabato	07:00	13:00	14:00	23:00				
Domenica	07:00	13:00	14:00	23:00				

Linee per Notifica:  1  2  3  4

Modalità di Chiamata: Separaz. Tentativi 300, Durata Tentativo 15, Numero Tentativi 50, Ripetizioni Avviso 3

Esci Ok



**Caratteristiche Interni** Interno Numero : 100

Integrazione **Lingua** **Teleavviso**

**Generale** **Voice Mail** **Uscita**

Opzioni di Voice Mail: Numero Max Messaggi 100,  Inibisci registrazione

Elimina i Messaggi Nuovi:  dopo 0 giorni

Elimina i Messaggi Vecchi:  dopo 0 giorni

Archiviazione automatica  Distribuzione Abilitata  
 Trasferimento Abilitato  
 Passa manualmente i messaggi da nuovi a vecchi

Notifica Attivabile:  Notifica Attiva

Numero per la Notifica

Fascia Attivazione Notifica 1 Ind. di rete

Notifica via e-mail  Invia file audio come allegato Qual. alta

Propria mail

E-mail 1 Host  
 E-mail 2 Host

Notifica via SMS su... Subito

Elimina Nuovo Esci Ok

# Elenco Codici e Parti

<b>OPAW04/2</b>	Pacchetto completo senza PC per 2 linee costituito da 1 scheda VM4D , software OPAWIN LIGHT, chiave di attivazione, manuale e accessori, ampliabile a max 4 linee in un unico PC.
<b>OPAW40/2</b>	Sistema completo di PC, 2 linee ampliabili a 4 linee, software OPAWIN LIGHT precaricato, HDD oltre 1000 ore di registrazione continua, FDD 3,5", chiave di attivazione, CD-Rom, Windows 2000 PRO, manuale, accessori.
<b>OPAW80/2</b>	Sistema completo di PC, 2 linee ampliabili a 8 linee, software OPAWIN precaricato, HDD oltre 1000 ore di registrazione continua, FDD 3,5", chiave di attivazione, tastiera, monitor colore VGA, sistema operativo Windows 2000 PRO, manuale, accessori.
<b>OPAW32/2</b>	Pacchetto completo senza PC per 2 linee costituito da 1 scheda VM4D, software OPAWIN, chiave di attivazione, Manuale e accessori, ampliabile a max 32 linee in unico PC.
<b>OPAW320/2</b>	Sistema completo di PC INDUSTRIALE in Rack 19 pollici, 2 linee ampliabili a 32 linee nello stesso chassis, software OPAWIN precaricato, HDD 200/300 ore di registrazione continua, FDD 3,5", chiave di attivazione, tastiera, monitor colore VGA, sistema operativo Windows 2000 PRO, manuale, accessori.
<b>VM2D/W</b>	Kit ampliamento 2 linee per sistemi OPAWIN, Sch.+Softw.
<b>VM4D/W</b>	Kit ampliamento 4 linee per sistemi OPAWIN, Sch.+Softw.
<b>VM2D/WL</b>	Kit ampliamento 2 linee per OPAWIN LIGHT, Sch.+ Softw.
<b>OPAWIN-PBX</b>	Software di integrazione al Pabx, prezzo per ogni 2 linee
<b>OPAW-LAN</b>	HW e SW per operatività Server su LAN del sistema
<b>OPAW-CLI</b>	Software per ogni PC Client notifica in rete
<b>OPAW-GAP</b>	Software Generatore di Applicazioni per Sviluppo
<b>OPAW-RUN</b>	Run Time Generatore di Applicazioni, prezzo per ogni applicazione
<b>OPAW-TAV</b>	Kit Hw/Software Teleavviso Teleallarme, prezzo ogni 2 linee
<b>OPAW-SR</b>	Speech Recognition Speaker Indep. 1 canale/ 1 risorsa
<b>OPAW-UNI</b>	<b>Software SMS – EMAIL per ogni due linee (NOVITÀ)</b>
<b>OPAW-TXT</b>	Software licenza TEXT TO SPEECH per 2 canali/2 risorse
<b>OPAW-UP</b>	Aggiornamento di release software su sistemi OPAWIN
<b>OPA-LAV</b>	Quota per lavorazione di caricamento schede e software OPAWIN su PC di proprietà del cliente presso ns. laboratori.
<b>OPA-INSTA</b>	Installazione del sistema in locale centrale con connessione linee
<b>OPA-PROG</b>	Supporto tecnico per programmazione e/o training su OPA
<b>UPS400</b>	Gruppo di continuità no-break, onda sinusoidale, 400VA
<b>UPS700</b>	Gruppo di continuità no-break, onda sinusoidale, 700VA
<b>ADT1-D</b>	Adattatore per registrazioni da telefono locale
<b>MDM</b>	Equipaggiamento modem+software per telediagnostica
<b>VM2/PH</b>	Maggiorazione scheda VM2D per rilevamento alta impedenza 2lu
<b>VM2D</b>	La sola scheda hardware da PC, 2 linee, ricambio
<b>VM4D</b>	La sola scheda hardware da PC, 4 linee, ricambio

## Personalizzazione Messaggistica

<b>PMVM/01</b>	Registrazione di 1,2 o 3 mess. su spec. con fornitura di cassetta/file su disco o invio modem, durata max. 60 sec.
<b>PMVM/02</b>	Registrazione primi 3 mess. su spec. in fornitura unica max. totale 2 min., eventuale creazione del percorso
<b>PMVM/03</b>	Ulteriori registrazioni contemporanee alla prima, per ogni mess. da max. 32 sec. o blocco/frazione 32 sec.
<b>PMENU/08</b>	Creazione percorso IVR Audiotex e caricam. da 4 a 8 mess.
<b>PMENU/01</b>	Ogni ulteriore mess. da 32sec. da caricare e creaz. percorso
<b>PMM</b>	Registrazione madrelingua straniera da 1 a 3 mess., totale max 2 min., per ogni lingua, prezzo compreso traduzione
<b>PMMX</b>	Come PMM ma per lingue Extraeuropee
<b>PMA</b>	Miscelazione e utilizzo di brano musicale non standard 32s cad.

## Sistema OPAWIN con Fax On Demand

<b>OPAW32/4F</b>	Pacchetto completo senza PC per 4 linee costituito da 1 scheda VM4D/WF, software OPAWIN, chiave di attivazione, Manuale e accessori, ampli. max 32 linee in unico PC, Voice Processing + Fax On Demand su 4 linee contemporanee
<b>OPAW80/4F</b>	Sistema completo di PC, 4 linee VOCE e FAX ON DEMAND, ampliabile a 8 linee, HDD oltre 1000 ore di registrazione continua, FDD 3,5", chiave di attivazione, tastiera, monitor colore VGA, sistema operativo Windows 2000 PRO, manuale, accessori.
<b>OPAW320/4F</b>	Sistema completo di PC INDUSTRIALE in Rack 19 pollici, equipaggiato 4 linee VOCE e FAX ON DEMAND ampliabile a 32 linee, CPU industriale, HDD oltre 1000 ore di registrazione continua, FDD 3,5", chiave di attivazione, tastiera, monitor colore VGA, sistema operativo Windows 2000 PRO, manuale, accessori. Equipaggiato 4 linee VOCE e FAX ON DEMAND ampliabile a:
<b>VM4D/WF</b>	Kit ampl. 4 linee per sistemi OPAWIN Voce+Fax On Demand

**Note** Il gruppo di continuità è obbligatorio sul sistema OPAWIN ai fini della garanzia. Lo stesso può comunque essere di fornitura dell'utente purchè siano rispettate le caratteristiche specificate.