

Nuovo applicativo *DIAL-1SMS* che in abbinamento con il Gateway GSM *DIAL-101C* permette l'invio di SMS tramite Outlook Express e altri sw di Posta Elettronica standard:

Facile installazione – Uso intuitivo – Flessibile e Dinamico!!!!

**PICCOLE DIMENSIONI
GRANDE PERFORMANCE**

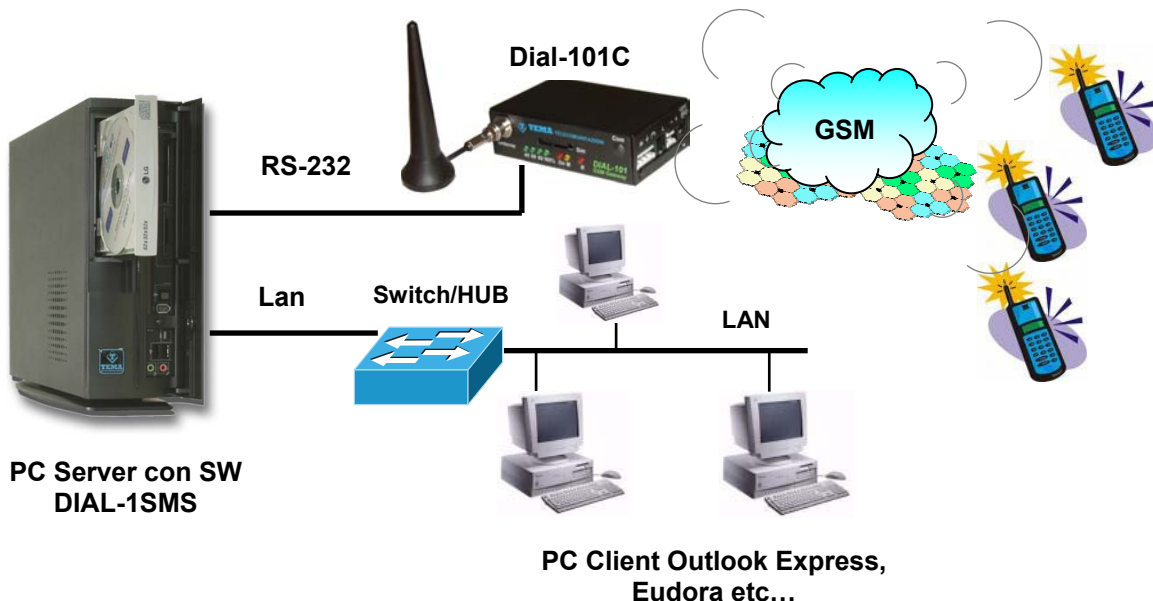


- ◆ Il termine SMS (Short Message Service) è comunemente usato per indicare un **breve messaggio di testo** inviato da un telefono cellulare ad un altro, con un costo esiguo.
- ◆ Tra i principali vantaggi offerti dall'SMS ed alla base della sua straordinaria diffusione ci sono il **basso costo rispetto ad una lunga telefonata voce** e la possibilità di rendere la comunicazione asincrona, cioè leggere il messaggio in un momento successivo alla ricezione.
- ◆ Ogni messaggio SMS ha una dimensione massima di 160 caratteri.
- ◆ L'uso dei messaggi brevi SMS si è diffuso molto velocemente in tutto il mondo, a metà del 2004 il volume di traffico annuo mondiale era di 360 miliardi di SMS ed il business degli SMS è in crescita costante.
- ◆ L'abbinamento con il Gateway Dial-101C permette di avere a disposizione contemporaneamente sia un **Gateway GSM voce** (Fxs per traslatore urbano analogico) e un **SMS Server, All In One.**
- ◆ Possibilità di creare **applicazioni personalizzate**, sfruttando il Toolkit fornito con il DIAL-101C è possibile integrare sistemi esterni con il protocollo di comunicazione seriale del dispositivo.
- ◆ Invio e ricezione SMS da client di Posta Elettronica come fossero normali e-mail.
- ◆ **Trace completa delle attività SMS.**
- ◆ **Archivio storico dei messaggi SMS.**
- ◆ **Smart Callback** per gestione SMS entranti.
- ◆ Possibilità di inviare **SMS multipli** a più utenti.
- ◆ **Aggancio automatico alla Rubrica del client di Posta Elettronica utilizzato.**

DIAL-1SMS

LA SCELTA MIGLIORE per l'invio di SMS da ogni postazione PC Client della rete del cliente, UNIVERSALE, EFFICIENTE e di SEMPLICE UTILIZZO

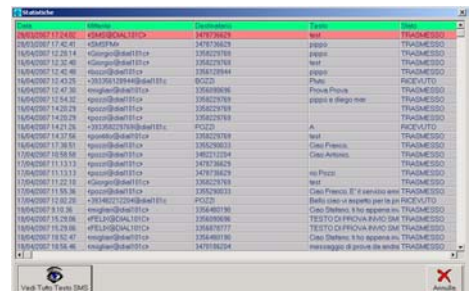
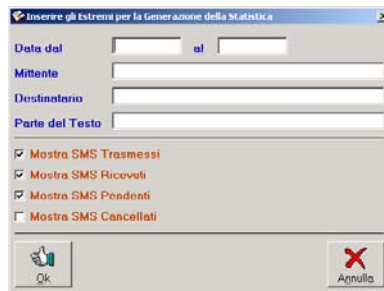
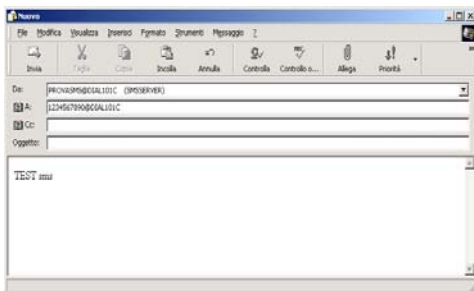
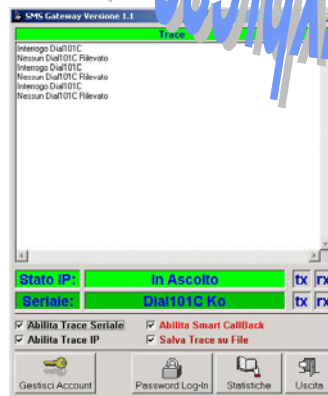
- ◆ **Invio mirato e in quantità di SMS**
- ◆ **Supporto tecnico commerciale ai clienti via SMS**
- ◆ **Conferma prenotazioni ospedaliere tramite SMS**
- ◆ **SMS per disposizioni di servizio al personale tecnico**
- ◆ **Gestione e instradamento SMS in ingresso**
- ◆ **Invio SMS con informazioni di pubblica utilità**
- ◆ **Informazioni sul traffico e sul meteo via SMS**
- ◆ **Informazioni sportive e tanto altro ancora !!!.**





Caratteristiche Principali

- ◆ DIAL-1SMS è un software che, in abbinamento con il Gateway GSM DIAL-101C, permette di inviare e ricevere SMS utilizzando il proprio PC. DIAL-1SMS fondamentalmente è un server di posta elettronica che mediante i protocolli standard POP3 e SMTP colloquia con il Client utilizzato dal cliente per inviare le e-mail dal proprio PC (es: Outlook Express) e tramite una porta seriale con il Gateway GSM DIAL-101C.
- ◆ Configurando opportunamente il Client di posta elettronica utilizzato è possibile generare e ricevere gli SMS come fossero delle normali e-mail.
- ◆ Archivio storico degli SMS ricevuti e inviati con avanzati criteri di ricerca protetti da Password.
- ◆ Smart Call Back per l'inoltro automatico degli SMS ricevuti come risposta ad un SMS inviato.
- ◆ DIAL-101C permette di avere una porta seriale e cavo di collegamento con PC, una porta Fxs, la barra LED per la visualizzazione dell'intensità del campo GSM e l'antenna magnetica esterna completa di connettore.



Caratteristiche Tecniche

Dial-101C - generali

- Alimentazione : alimentatore fornito in dotazione: IN 220V_{AC}, 50Hz - OUT 12 V_{DC}, 1A
- Dimensioni/Peso : L103 x H30 x P64 mm / 300 gr.
- Portata Relé : max 50V_{AC} – 200 mA
- Portata Ingressi : 24V_{AC/DC}, negativo comune sul pin2, GND.

Sezione GSM

- Potenza in trasmissione : Max. 2W / 900MHz - 1W / 1800MHz
- Antenna : Impedenza 50 ohm, connettore FME, 900/1800MHz, cavo 2.5 mt

Interfaccia Telefonica

- Linea : connettore RJ-11, interfaccia FXS, selezione DECADICO/DTMF, tono di selezione 425Hz, standard TBR-21

Requisiti PC client

- : PC con sistema operativo Windows 98 o successivo, collegato a una LAN raggiungibile da tutti gli utenti abilitati al servizio e dotato di una porta seriale disponibile.
- Uno o più PC Client collegati alla stessa LAN aziendale a cui è collegato PC Server dotati di un Clienti di posta elettronica che utilizzi i protocolli POP3 e SMTP (es. Outlook Express, Eudora)

La Casa costruttrice si riserva di variare le caratteristiche dei prodotti senza preavviso

