



Autorizzazione Ministero delle Comunicazioni  
TLC I° grado Classe Costruttori n. MI/0981



UNI EN ISO 9001: 2000

20° Anniversario 1988 - 2008

*"Vent'anni dalla parte del Cliente"*  
*"Twenty years on Customer's side"*

**Giugno 2009**

**"Dal 1988 Apparecchiature e Servizi Speciali per Telecomunicazioni"**  
**"Since 1988 Special Systems & Services for Telecommunications"**



**GATEWAYS GSM-UMTS - INTERFACCE CONTROLLO REMOTO**  
*Linee Analogiche FXS/FXO - ISDN BRI - ISDN PRI - VOIP*



**SKYPE GATEWAYS**  
*Sistemi per linee analogiche FXS/FXO – ISDN BRI - ISDN PRI - VoIP SIP - GSM*

**SISTEMI PER IL CONTROLLO DEL TRAFFICO TELEFONICO**  
*Automazione nei Centri di Telefonia / Documentazione Addebiti*



**RISPONDITORI TELEFONICI E UNITA' DI FONIA PER ATTESA**  
*Dispositivi multilinee per linee telefoniche analogiche e ISDN*



**OPERATORI AUTOMATICI & VOICE MAIL – FAX PROCESSING**  
*Multilinee, Stato solido Compact Flash, PC-based, - IVR - Unified Messaging*



**REGISTRATORI DIGITALI MULTICANALI da 1 a 1.000 canali**  
*Linee Analogiche, ISDN BRI / PRI, VOIP, sistemi compatti e computerizzati*



**MEDIA GATEWAY E SISTEMI VOIP (Voice over Internet Protocol)**  
*Linee Analogiche, ISDN BRI / PRI, SS7*



**CITO-TELEFONIA E DOOR PHONE – CALL DIVERTER**  
*Compatibili con tutti i citofoni esistenti e PBX - Trasferitori di chiamate*



**SISTEMI PROFESSIONALI PER AUDIOCONFERENZA**  
*Per linee analogiche – ISDN BRI – GSM – DECT – VoIP - Wireless*



**STUDIO AUDIO DI REGISTRAZIONE PROFESSIONALE**  
**SVILUPPO E PROGETTAZIONE CUSTOM**



## L'Azienda

*La sede di Via Girardengo 1/4 a Milano si trova in prossimità dello svincolo autostradale Cormano-Bresso della tangenziale Nord (A4 Torino-Venezia).*



*La sede TEMA TELECOMUNICAZIONI si estende su un'area di 6.500 mq. di cui 1.500 mq. coperti da uffici, laboratori di ricerca e sviluppo, capannoni di produzione, assemblaggio e collaudo.*

La società **TEMA TELECOMUNICAZIONI Srl**, fondata nel 1988 da tecnici di lunga esperienza nel settore, è leader nella progettazione e produzione di apparecchiature e servizi speciali per **Telefonia fissa e mobile, Telecomunicazioni, Voice & Fax Processing, Informatica, Sicurezza**.

I laboratori di ricerca e sviluppo in Milano, dove viene investito oltre il 15% del fatturato, sono dotati di strumentazione ed attrezzature d'avanguardia con personale specializzato nelle tecnologie dei microprocessori hardware-software-firmware, PC e linguaggi di programmazione, sintesi audio ed elaborazione digitale voce-suoni-video, tecnologie Lan, VoIP, Wireless. La società dispone al suo interno, di uno studio di registrazione audio con speaker professionali, per l'elaborazione delle messaggistiche inserite nei sistemi telefonici.

**TEMA Telecomunicazioni Srl** inoltre mira principalmente alla piena soddisfazione del cliente, al continuo miglioramento delle prestazioni dei prodotti e ad offrire un ottimo servizio di assistenza tecnica, per questo ha scelto di operare in regime di **Qualità UNI EN ISO 9001:2000**.

Ad oggi **TEMA** vanta un parco installato di oltre **50.000** apparecchiature di risposta a messaggistica vocale, **100.000** unità di fonia digitale, oltre **2.500** sistemi di Voice Processing basati su PC con software e servizi in continua evoluzione, integrati nei protocolli delle più diffuse marche di PBX, oltre **1000** Registratori Multicanali per Telecomunicazioni, centinaia di apparecchiature per servizi speciali nelle telecomunicazioni.

L'operatività è assicurata a livello nazionale tramite installatori telefonici e rivenditori di fiducia, con supporto tecnico e commerciale sia dalla **Sede Principale di Milano** che dalla **Filiale diretta di Roma**.

Inoltre **TEMA** organizza periodicamente corsi di aggiornamento tecnico commerciale per informare e istruire gli Installatori in merito ai prodotti e alle soluzioni proposte.

La conoscenza approfondita delle tecnologie e delle soluzioni **TEMA** rappresentano per l'Installatore un ulteriore attestato di credibilità e un vantaggio competitivo per la vendita e l'integrazione di sistemi telefonici complessi.

Di seguito una breve esposizione dei prodotti e servizi offerti. Il personale tecnico e commerciale è a Vostra disposizione per fornirVi ogni ulteriore informazione su quanto di Vostro interesse; il listino prezzi è su richiesta. Vi ricordiamo inoltre di visitare il nostro sito all'indirizzo:

**[www.tematic.it](http://www.tematic.it)**



## Prodotti e Servizi

- ✓ **Gateway GSM e UMTS per il risparmio sul traffico telefonico**  
Dispositivi di reindirizzamento chiamate telefoniche voce da rete fissa (PBX) a rete GSM/UMTS per una notevole riduzione dei costi telefonici. Compatibilità con interfacce diverse: traslatore urbano analogico, attacco utente analogico, ISDN BRI e PRI versione Terminante o Passante VoIP/SIP 128 canali.
- ✓ **Interfacce GSM/GPRS Multifunzione – Telecontrollo, Interfacce Satellitari GPS**  
Dispositivi GSM per Applicazioni Industriali, M2M, Applicazioni di Sicurezza, Domotica, Modem, SMS Server. Sistemi per Telecontrollo (Ingressi Allarme/ Telecomando Uscite Relè), Combinatori di Allarme.
- ✓ **Sistemi per il controllo del traffico telefonico**  
Sistema completo per l'automazione e la gestione addebiti dei centri di telefonia pubblica ed etnica. Pacchetto Software Documentazione Addebiti Telefonici per aziende da 16 a 1.000 interni ed oltre con report statistici dei costi e dell'andamento del traffico telefonico sia in ingresso che in uscita.
- ✓ **Media Gateway VoIP SIP/H323**  
Soluzioni e Gateway VoIP evoluti indirizzati alle piccole e medie aziende nonché al mercato SOHO e residenziale. Mediatix è la soluzione per quelle aziende che intendono migrare il sistema telefonico verso il mondo VoIP, traendone tutti i vantaggi e i benefici, pur salvaguardando gli investimenti fatti nella infrastruttura telefonica. Sono disponibili Gateway VoIP/SIP Analogici FXS/FXO e Digitali ISDN BRI/PRI.
- ✓ **Risponditori Telefonici Multilinea Analogici e Digitali ISDN**  
Funzionamento su linee telefoniche analogiche e ISDN BRI, con qualunque tipo di PBX. Risposta automatica a tutte le chiamate in ingresso con invio del messaggio di accoglienza e rimando trasparente della chiamata a valle sull'operatore, alla risposta di quest'ultimo il risponditore si svincola con by-pass.
- ✓ **Sorgenti di Fonia Digitalia Memorie Statiche**  
Fonie su attesa telefonica e cortesia, messaggi di informazione, allarmistica, dispositivi digitali con piccole e grandi capacità di memoria, personalizzabili, teleprogrammabili da remoto.
- ✓ **Operatori Automatici multifunzione e Voice Mail a Stato Solido**  
Sistemi multifunzione universali in un'unica periferica e per tutti i tipi di centralini. Messaggi personalizzabili - Segreteria telefonica. Funzioni di Telecomando e Combinatore Telefonico. Sistemi di Voice Mail con memoria Compact Flash, tecnologia DSP, funzionalità di FAX Switch e Menu IVR multilivello.
- ✓ **Voice & Fax Processing - IVR - Unified Messaging**  
Sistemi completi multicanali integrati con i più diffusi PBX e per tutte le versioni Windows. Funzioni personalizzate per: IVR - Fax On Demand - Audiotex - Telemarketing - Teleallarme - Teleavviso - Order Entry - Gestione delle Code - Notifica messaggi via E-mail e SMS.
- ✓ **Registratori Digitali Multicanali per Telecomunicazioni**  
Sistemi per linee analogiche, ISDN BRI e PRI, Canali Radio, VoIP, Telefoni Speciali. Da 2 a oltre 1.000 canali con riproduzione simultanea alla registrazione su tutti i canali, fino a 100.000 ore di comunicazioni in linea per richiamo istantaneo, archivio storico su CD-RW e DVD-RAM.
- ✓ **Interfacce Cito-telefoniche, Door Phone, sistemi per Audioconferenza telefonica**  
Sistemi cito-telefonici per il collegamento tra PBX e i principali sistemi citofonici in commercio, Door Phone da interno/esterno 2/4 pulsanti programmabili via DTMF. Trasferitori di chiamata per linee analogiche, urbane dirette o derivate da centralino. Dispositivi per Audioconferenza per linee Analogiche, ISDN BRI, VoIP, GSM con interfaccia DECT e Wireless.
- ✓ **Studio Audio di Registrazione professionale - Sviluppo e Progettazione Custom**  
Realizzazione di messaggistica personalizzata in qualunque formato. Studio interno dotato di apparati professionali di registrazione e mixaggio con speaker professioniste. Schede e sistemi per l'applicazione della sintesi digitale della voce e dei suoni, combinatori telefonici speciali di allarme, telecomandi via linea telefonica. Realizzazione di sistemi su specifiche del cliente.



## GSM GATEWAYS

Linee Analogiche FXO/FXS - Gateway con Display LCD retro-illuminato



La serie Gateways GSM DIAL-101 è composta di interfacce innovative di dimensioni estremamente contenute che in accoppiamento ad un centralino telefonico (PBX) oppure in applicazioni "Stand Alone" consentono di ottenere benefici in termini economici, di servizio e sicurezza sfruttando a pieno la rete telefonica GSM.

I sistemi DIAL-101 sono ideali per ridurre i costi ma anche per telefonia in località remote, uffici temporanei e mobili, natanti, cantieri decentrati, e come linee telefoniche di emergenza

**Call-Back!**  
**Call-Through!**  
**Follow-Me!**  
**Estensione mobilità!**

...risparmio fino al 60%  
sul traffico telefonico verso  
cellulari!



### DIAL-101A (FXS)

#### Gateway GSM

##### Connessione al PBX tramite traslatore urbano analogico

Grazie al modulo GSM integrato, **DIAL-101A** permette di instradare le chiamate dirette a cellulari attraverso la rete GSM che risulta più conveniente rispetto alla chiamata da linea fissa.

Per chiamate entranti, quindi per chiamate dirette alla SIM del modulo GSM Dual-Band integrato, **DIAL-101A** rigenera la chiamata a valle verso il PBX con trasmissione modem dell'identificativo del chiamante (CLI).

**DIAL-101A** è un sistema **Plug&Play** e quindi di facile installazione, è interamente programmabile da telefono con toni DTMF o via SMS (la versione **DIAL-101AS** è programmabile anche da PC), è dotato di indicazioni luminose per avere sotto controllo lo stato di funzionamento del sistema e della rete GSM ed è equipaggiato con un ingresso per contatto di allarme con funzioni di combinatore telefonico e di un relé interno al modulo con funzioni di telecomando verso apparati esterni o per servizio apricancello.

### DIAL-101B (FXO)

#### Gateway GSM

##### Connessione al PBX come interno analogico

Grazie al modulo GSM integrato, **DIAL-101B** permette di instradare le chiamate dirette a cellulari attraverso la rete GSM che risulta più conveniente rispetto alla chiamata da linea fissa; l'accesso alla risorsa GSM attraverso il traslatore interno del PBX può essere protetto da password. Per chiamate entranti, quindi per chiamate dirette alla SIM del modulo GSM Dual-Band integrato, **DIAL-101B** rigenera la chiamata a valle verso il PBX con trasmissione modem dell'identificativo del chiamante (CLI).

**DIAL-101B** permette inoltre diverse funzionalità avanzate per la telefonia: tramite la funzione **Call-Through** è possibile disporre delle linee del PBX aziendale semplicemente chiamando il sistema al numero della SIM del modulo integrato; tramite la funzionalità di **Call-Back** è il sistema a richiamare alcuni utenti privilegiati e a mettere loro a disposizione il centralino, addebitando i costi di chiamata alle linee aziendali; tramite la funzione **Follow-Me**, è possibile inoltrare verso un numero GSM, in maniera trasparente, tutte le chiamate dirette al derivato interno analogico a cui è collegato il sistema. Tramite la funzione **Estensione di mobilità, si potrà usufruire di tutti i servizi offerti dal centralino aziendale sul cellulare.**

L'interfaccia è inoltre dotata di indicazioni luminose per avere sotto controllo lo stato di funzionamento del sistema e della rete GSM ed è equipaggiata con un ingresso per contatto di allarme (per la funzione di combinatore telefonico di allarme) e di un relé integrato (per la funzione di telecomando di apparati esterni o per servizio apricancello). **PORTA IL TUO UFFICIO DOVUNQUE TU SIA**, sfruttando le linee aziendali in modo semplice, efficace ed economico grazie alle nuove funzionalità offerte dal **DIAL-101B**. Il sistema è **Plug&Play** e quindi di facile installazione, interamente programmabile da telefono con toni DTMF o via SMS. La versione **DIAL-101BS, con porta seriale e cavo di collegamento in dotazione**, è programmabile anche da PC tramite apposito software.

### DIAL-100 (FXS)

#### Gateway GSM con Display

##### Connessione al PBX tramite traslatore urbano analogico

**DIAL-100** si collega su un attacco di linea urbana analogica del PBX (FXS) e, grazie al suo motore GSM, permette di deviare le chiamate generate da utenti interni del centralino verso una rete GSM predefinita.

Grazie all'integrazione della linea cellulare sull'impianto telefonico, tramite questo semplice sistema **Plug&Play** è possibile ottenere notevoli riduzioni dei costi telefonici verso telefoni mobili con contratti di tipo aziendale.

L'unità è dotata di un **ampio display LCD** che permette di:

- monitorare la copertura della rete cellulare
- visualizzare il nome dell'operatore di rete radiomobile
- disporre di utili informazioni relative alla chiamata in corso



# GSM GATEWAY

## Linee Analogiche FXS



**NEW!**

**Entry Level  
Low Cost  
Plug & Play**

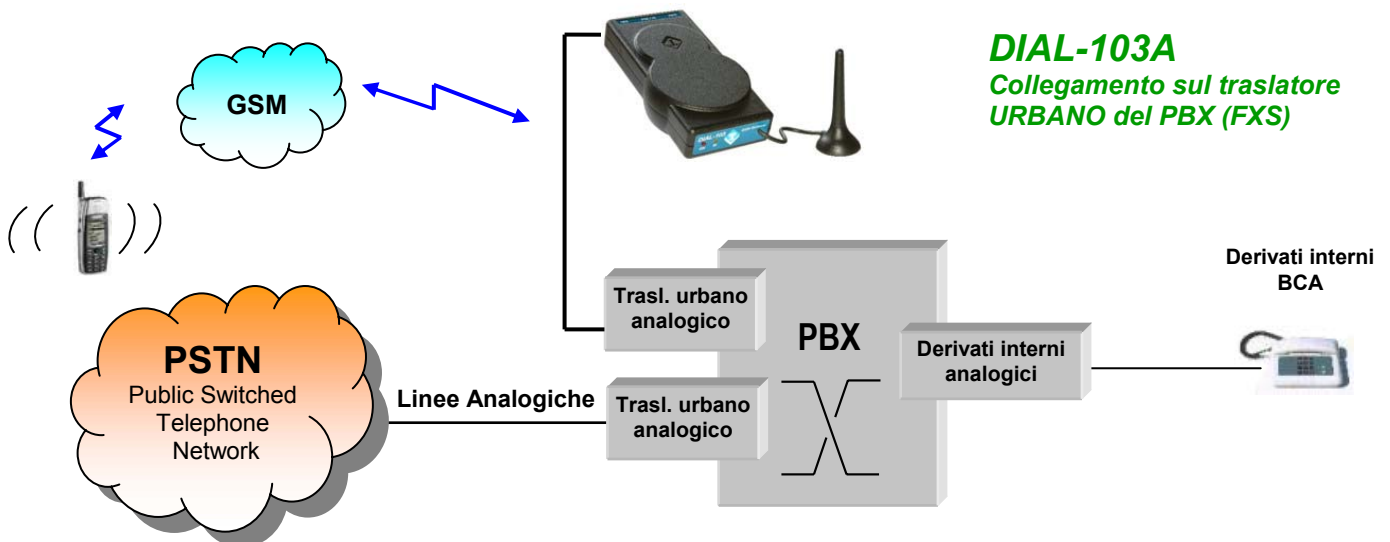
*DIAL-103A è un'innovativa interfaccia GSM di dimensioni estremamente contenute che in accoppiamento ad un centralino telefonico (PBX) oppure in applicazioni Stand Alone consente di ottenere benefici in termini economici, di servizio e sicurezza sfruttando a pieno la rete telefonica GSM.*

### DIAL-103A (FXS)

#### Gateway GSM

#### Connessione al PBX tramite traslatore urbano analogico

L'unità è dotata di una porta FXS per il collegamento ad un traslatore di linea urbana analogica del PBX o in alternativa verso un normale telefono a toni DTMF. Grazie al modulo GSM integrato, **DIAL-103A** permette di instradare le chiamate dirette a cellulari attraverso la rete GSM che risulta più conveniente rispetto alla chiamata da linea fissa. Per chiamate entranti, quindi per chiamate dirette alla SIM del modulo GSM Dual-Band integrato, **DIAL-103A** rigenera la chiamata a valle verso il PBX con invio dell'identificativo del chiamante (CLI).



### DIAL-103T

#### Interfaccia GSM

#### Funzione Telecomando/Combinatore Allarme a costo zero

Con **DIAL-103T** è possibile comandare l'apertura di uno o due cancelli semplicemente effettuando una chiamata a **costo zero** (il sistema attiva il relé senza rispondere) verso il numero telefonico della SIM inserita nel modulo GSM. **DIAL-103T** inoltre gestisce 2 ingressi di segnale di allarme.





## INTERFACCE GSM

Sistema modulare per Applicazioni Industriali / Domotica / Allarmi / Telecomando



### DIAL-101C

Interfaccia GSM per Applicazioni Industriali

**Sistema scalabile e modulare per la gestione di I/O multipli**

**DIAL-101C gestisce fino a 33 eventi in ingresso** (chiusura contatto o tensione di allarme) **e fino a 33 uscite relè**, in maniera totalmente scalabile semplicemente aggiungendo al sistema base (DIAL-101C - 1 ingresso / 1 uscita relè integrati) fino a 8 moduli di espansione DIAL-101E08, ciascuno dei quali aggiunge ulteriori 4 ingressi e 4 uscite relè, collegati tramite I2C Standard Bus.

DIAL-101C è quindi adatto per tutte le Applicazioni che richiedano soluzioni compatte, solide e flessibili per il controllo da remoto: **Applicazioni M2M, Automazione di Processi Industriali, Monitoraggio stato macchinari, Gestione condizioni ambientali** (Sistemi di Riscaldamento / Raffreddamento / Areazione) **Allarmi / Sicurezza** ( incendi, intrusioni) **Controllo di Siti Remoti** (Barche, Unità Produttive Decentrate).



### DIAL-101M

Interfaccia Modem GPRS-GSM

**Applicazioni Dati, collegamento seriale RS232**

Dispositivo collegabile via seriale ad un **PC per navigazione in Internet via GPRS**, invio di e-mail. Il modulo si può utilizzare anche come normale modem GSM. È possibile effettuare chiamate dati per trasmissione-ricezione attraverso la porta seriale RS-232.



### DIAL-101T

Interfaccia GSM

**Funzione Telecomando/Combinatore Allarme a costo zero**

Con **DIAL-101T** è possibile comandare l'apertura di un cancello semplicemente effettuando una chiamata a **costo zero** (il sistema attiva il relè senza rispondere) verso il numero telefonico della SIM inserita nel modulo GSM.



### DIAL-1SMS

Software di gestione SMS

**un vero e proprio SMS server a basso costo**

Applicativo **DIAL-1SMS** che in abbinamento con il gateway GSM **DIAL-101C** **permette l'invio e la ricezione di SMS tramite Outlook Express™ e altri software di Posta Elettronica standard** oltre che avere a disposizione contemporaneamente sia un Gateway GSM voce (FXS) e un SMS Server "All In One". **DIAL-1SMS** è anche un **valido esempio di come sfruttare le potenzialità offerte dal Toolkit di comunicazione seriale** fornito in dotazione con il sistema **DIAL-101C**.



## GSM GATEWAY

Linee Analogiche FXS, FAX analogico, VoIP SIP/H323

**NEW!**



### DIAL-106 (FXS)

#### Gateway GSM

#### Connessione al PBX tramite traslatore urbano analogico

**DIAL-106** è un'innovativa interfaccia GSM di dimensioni estremamente contenute che in applicazioni **Stand Alone** consente di ottenere benefici in termini economici, di servizio e di sicurezza sfruttando a pieno la rete telefonica GSM.

L'unità è dotata di una porta **FXS** per il collegamento verso un normale telefono a toni DTMF.

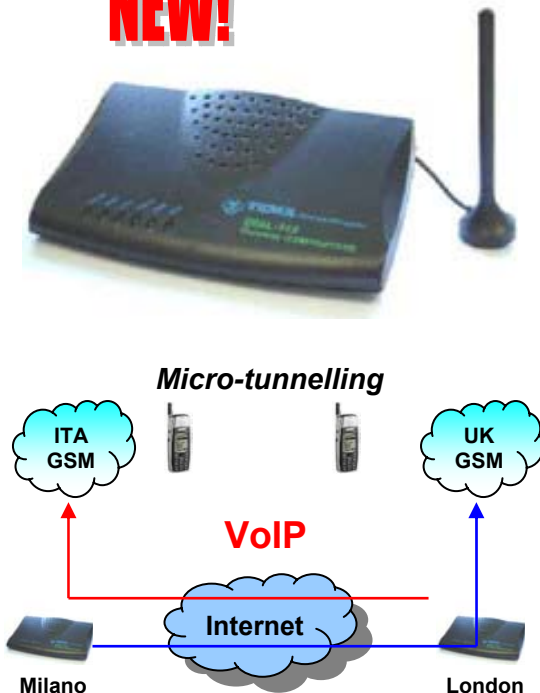
Grazie al modulo GSM integrato **DIAL-106** permette di effettuare chiamate uscenti dirette a cellulari attraverso la rete GSM che risulta più conveniente rispetto alla chiamata da linea fissa.

E' inoltre possibile la connessione di una macchina FAX analogica per l'invio e la ricezione dei documenti facsimile. *Previa abilitazione della SIM card dell'operatore di telefonia mobile alla gestione dei FAX* è possibile l'invio dei documenti FAX via GSM da un sistema FAX analogico collegato a **DIAL-106**, il quale archivia momentaneamente nella sua memoria interna il documento FAX inviato dal FAX analogico, conferma sul FAX analogico locale l'avvenuta spedizione del documento, quindi instaura l'opportuno protocollo FAX con la macchina FAX remota ed effettua l'invio.

Per chiamate entranti, quindi per chiamate dirette alla SIM del modulo GSM Quad-Band integrato, **DIAL-106** rigenera la chiamata a valle sui dispositivi collegati alla porta FXS; oppure, se la chiamata entrante proviene da un FAX, provvede ad instaurare l'opportuno protocollo di comunicazione con il FAX remoto, memorizza il FAX ricevuto, conferma l'avvenuta ricezione al FAX remoto e infine effettua i tentativi di invio del documento ricevuto al FAX analogico locale.

Il sistema è **Plug&Play** e quindi di facile installazione. **DIAL-106** permette in qualsiasi momento all'utilizzatore di verificare il suo stato di funzionamento tramite semplici indicazioni a Led. Inoltre con un apposito Software ed il collegamento al PC (via USB) compresi nella fornitura è altresì possibile inviare e ricevere messaggi SMS e DATI nonché navigare in Internet sfruttando le possibilità di connessione **GPRS** offerte da **DIAL-106**.

**NEW!**



### DIAL-115 (FXS, VoIP)

#### GSM Gateway VoIP SIP/H323

#### Connessione al PBX tramite traslatore urbano analogico

**DIAL-115** è un'innovativa interfaccia di dimensioni estremamente contenute che in applicazioni **Stand Alone** consente agli utilizzatori di ottenere risparmi economici e di ampliare le capacità di comunicare con nuovi mezzi tecnologici. L'unità è dotata di una porta **Phone** per il collegamento verso un normale telefono a toni DTMF. E' inoltre possibile mantenere la connessione dell'eventuale linea analogica preesistente collegandola alla porta **Line**.

Grazie al modulo **GSM** integrato **DIAL-115** permette di effettuare chiamate uscenti dirette a cellulari attraverso la rete GSM che risulta più conveniente rispetto alla chiamata da linea fissa. Analogamente **DIAL-115** rende possibile effettuare chiamate attraverso la rete VoIP, collegata alla porta **LAN**, supportando sia il protocollo **SIP** che **H.323**. **DIAL-115** è quindi l'**anello di congiunzione** fra il mondo VoIP, il mondo GSM ed il mondo della telefonia di rete fissa.

Il sistema presenta una praticissima interfaccia visuale per la sua programmazione via LAN con accesso protetto da password e chiare finestre che presentano tutti i parametri di configurazione del sistema, oppure TELNET.



## UMTS GATEWAY

Linea Analogica FXS

**NEW!**



**UMTS 3G**

### DIAL-101U (FXS)

#### UMTS Gateway

#### Connessione al PBX tramite traslatore urbano analogico

**DIAL-101U** è una nuova interfaccia UMTS di dimensioni estremamente contenute che in accoppiamento ad un centralino telefonico (PBX) oppure in applicazioni "Stand Alone" consente di ottenere benefici in termini economici, di servizio e sicurezza sfruttando a pieno la rete telefonica UMTS.

L'unità è dotata di una porta **FXS** per il collegamento ad un traslatore di linea urbana analogica del PBX o in alternativa verso un normale telefono a toni DTMF.

Grazie al modulo UMTS integrato, **DIAL-101U** permette di instradare le chiamate dirette a cellulari attraverso la rete UMTS che risulta più conveniente rispetto alla chiamata da linea fissa.

Per chiamate entranti, quindi per chiamate dirette alla USIM del modulo UMTS integrato, **DIAL-101U** rigenera la chiamata a valle verso il PBX con trasmissione modem dell'identificativo del chiamante (CLI).

Interamente **Plug&Play** e quindi di facile installazione, **DIAL-101U** permette di avere sotto controllo in qualsiasi momento l'intensità di campo del segnale presente in zona tramite la comoda barra Led collocata sul pannello frontale.

**DIAL-101U** è programmabile da telefono con toni DTMF o via SMS. **DIAL-101U** è dotato di un ingresso per contatto di allarme con funzioni di combinatore telefonico e di un relè interno al modulo con funzioni di telecomando verso apparati esterni o per servizio apricancello.

### DIAL-123U (FXS)

#### UMTS Gateway

#### Connessione al PBX tramite traslatore urbano analogico

**DIAL-123U** è un'interfaccia UMTS che in accoppiamento ad un centralino telefonico (PBX) oppure in applicazioni "Stand Alone" consente di ottenere benefici in termini economici, di servizio e sicurezza sfruttando a pieno la rete telefonica UMTS.

L'unità è dotata di una porta **FXS** per il collegamento ad un traslatore di linea urbana analogica del PBX o in alternativa verso un normale telefono a toni DTMF. Grazie al modulo UMTS integrato, **DIAL-123U** permette di instradare le chiamate dirette a cellulari attraverso la rete UMTS che risulta più conveniente rispetto alla chiamata da linea fissa.

Per chiamate entranti, quindi per chiamate dirette alla USIM del modulo UMTS integrato, **DIAL-123U** rigenera la chiamata a valle verso il traslatore urbano analogico del PBX o dell'apparecchio telefonico collegato.

Interamente **Plug&Play**, di facile installazione, **DIAL-123U** è facilmente programmabile da telefono con toni DTMF





# GSM - UMTS GATEWAY ISDN

Accesso base BRI

**NEW!**



**ISDN BRI 1-2 SIM**  
Programmazione via USB  
Smart callback  
Servizio DISA

## DIAL-112 (ISDN BRI 1-2 SIM GSM)

### GSM Gateway

#### Connessione al PBX tramite Accesso Base ISDN BRI

**DIAL-112** è un dispositivo che trasforma le chiamate telefoniche generate da linea fissa e dirette alla rete mobile in chiamate interamente su rete GSM, in modo da ridurre notevolmente i costi telefonici delle chiamate verso telefoni mobili con contratti di tipo aziendale.

Il Gateway **DIAL-112** è fornibile con 1 o 2 moduli GSM (1-2 SIM). L'unità è dotata di una porta NT per il collegamento ad un attacco di linea urbana ISDN del PBX e di moduli GSM integrati. Se il PBX è dotato della funzione di LCR (Least Cost Routing), è possibile configurare la tabella di instradamento integrata (ARS-Automatic Route Selection Table) in modo che **DIAL-112** venga utilizzato come uscita predefinita per le sole chiamate dirette verso la rete mobile, altrimenti semplicemente si antepone al numero da chiamare un codice che selezioni le linee di uscita dove è collegato il gateway.

**DIAL-112** è dotato inoltre di un meccanismo LCR interno che permette la selezione del modulo da usare per la generazione della chiamata GSM. E' possibile scegliere la SIM (operatore) da utilizzare in base al prefisso del numero chiamato. L'unità si collega direttamente ad un attacco di linea urbana BRI libero del PBX (ISDN BRI T0).

**DIAL-112** è dotato di due ingressi per contatti di allarme: è perciò possibile essere avvisati dell'attivazione dei contatti di allarme tramite un messaggio SMS. Inoltre è dotato di due relè con contatti azionabili da remoto.

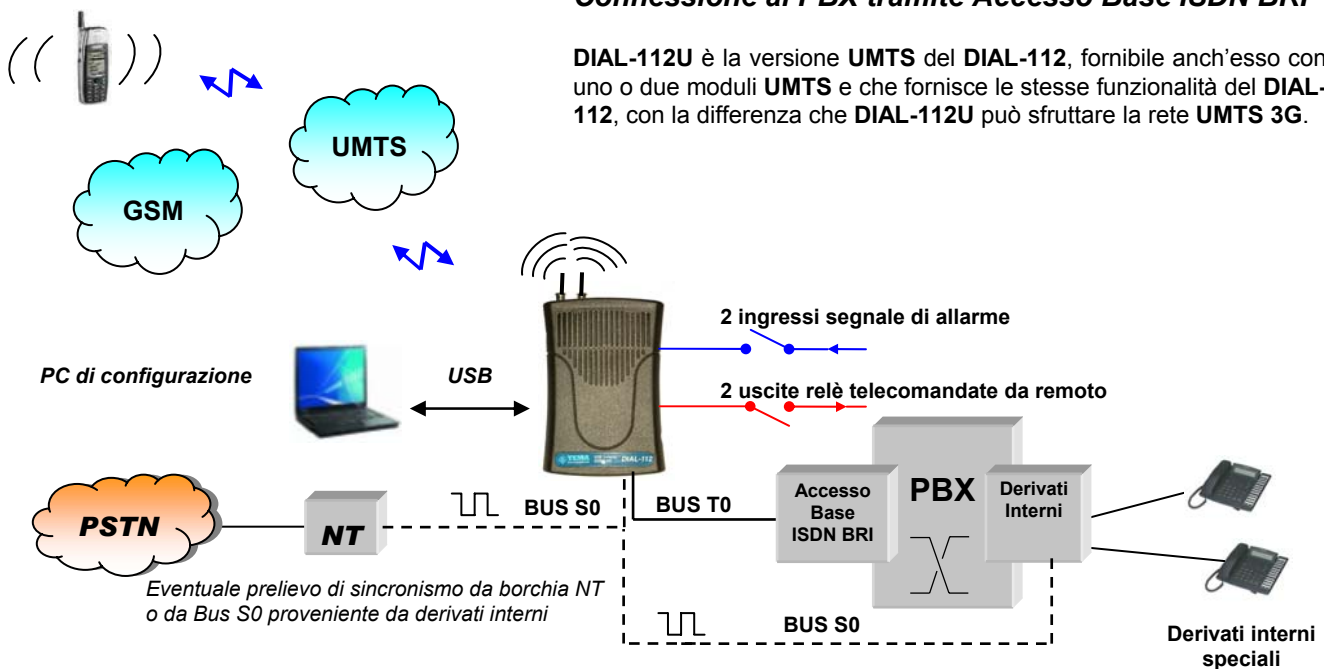
**UMTS 3G**

## DIAL-112U (ISDN BRI 1-2 USIM UMTS)

### UMTS Gateway

#### Connessione al PBX tramite Accesso Base ISDN BRI

**DIAL-112U** è la versione **UMTS** del **DIAL-112**, fornibile anch'esso con uno o due moduli **UMTS** e che fornisce le stesse funzionalità del **DIAL-112**, con la differenza che **DIAL-112U** può sfruttare la rete **UMTS 3G**.





## GSM GATEWAY ISDN

Accesso base BRI

### DIAL-122 (ISDN BRI 2 SIM GSM)

#### Terminante e Passante

#### Connessione al PBX tramite Accesso Base ISDN BRI



DIAL-122 è un'innovativa interfaccia GSM per **Accesso Base ISDN BRI** che, in accoppiamento ad un centralino telefonico (PBX), consente di ottenere benefici in termini economici, di servizio e sicurezza sfruttando a pieno la rete telefonica GSM.

L'unità è infatti dotata di due **moduli GSM Dual-Band integrati** con alimentatore ed antenne magnetiche separate fornite in dotazione: in questo modo è possibile gestire i due canali ISDN in modo indipendente e, utilizzando operatori telefonici diversi, ottenere una gestione flessibile ed ottimizzata della risorsa radio.

Nella versione **collegamento terminante** DIAL-122 permette di instradare le chiamate provenienti dagli interni del PBX attraverso la rete radiomobile selezionando in maniera automatica il carrier appropriato a seconda del numero chiamato, realizzando una maggiore riduzione dei costi. Nella versione **collegamento in serie**, è possibile includere anche la rete PSTN tra le alternative di instradamento.

L'esclusivo servizio **Smart Call-Back** consente di deviare automaticamente la richiamata verso l'interno chiamante del PBX.

DIAL-122 è programmabile da PC attraverso la porta seriale RS-232 integrata tramite l'apposito software di configurazione fornito in dotazione.

### DIAL-102 Display (ISDN BRI 2 SIM GSM)

#### GSM Gateway

#### Connessione al PBX tramite Accesso Base ISDN BRI



DIAL-102 è un'innovativa interfaccia GSM per Accesso Base ISDN BRI che, in accoppiamento ad un centralino telefonico (PBX), consente di ottenere benefici in termini economici, di servizio e sicurezza sfruttando a pieno la rete telefonica GSM.

L'unità è dotata di **due moduli GSM dual-band integrati** in grado di gestire i due canali ISDN in modo indipendente. Il dispositivo è dotato di un utile **DISPLAY a cristalli liquidi retro illuminato** per visualizzare il livello di segnale GSM, il nome dell'operatore e lo stato delle chiamate.

DIAL-102 permette di instradare le chiamate provenienti dagli interni del PBX attraverso la rete radiomobile selezionando in maniera automatica il carrier appropriato a seconda del numero chiamato, realizzando una maggiore riduzione dei costi. Sono disponibili particolari servizi quali: **Intelligent MSN Routing** il dispositivo devia automaticamente le richiamate dalla rete mobile verso gli interni chiamanti del PBX.

Per le chiamate entranti, quindi per chiamate dirette ad una delle 2 SIM GSM, DIAL-102 rigenera la chiamata a valle verso il PBX permettendo o l'instradamento verso un interno predefinito.

DIAL-102 è programmabile da PC attraverso la porta seriale RS-232 integrata tramite l'apposito software di configurazione fornito in dotazione e via rete LAN.



# GSM GATEWAY ISDN PRI Accesso Primario 30 canali

## Accesso primario PRI - VoIP

### DIAL-130

#### GSM Gateway ISDN PRI

Connessione al PBX tramite ISDN PRI Terminante



DIAL-130 è un'innovativa interfaccia GSM per **Accesso Primario ISDN PRI** che, in accoppiamento ad un centralino telefonico (PBX), consente di ottenere benefici in termini economici, di servizio e sicurezza sfruttando a pieno la rete telefonica GSM.

Il sistema può rendere disponibili da 8 a 32 canali GSM da interfacciare con la rete PSTN, in modo da instradare le chiamate provenienti dagli interni del PBX attraverso la rete GSM realizzando una maggiore riduzione dei costi.

**NEW!**

### DIAL-130V

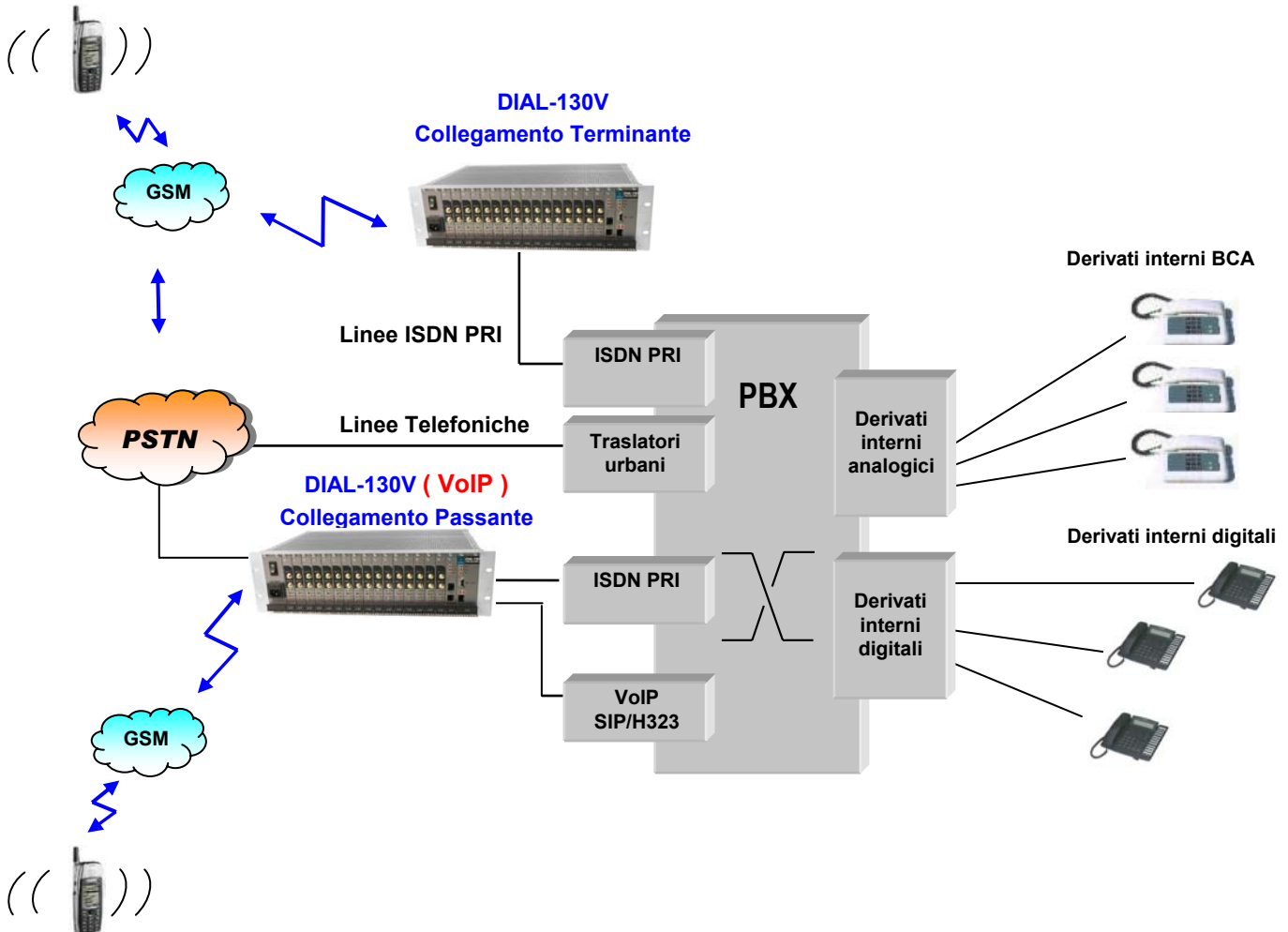
#### GSM Gateway ISDN PRI - VoIP

Connessione al PBX tramite ISDN PRI Passante-Terminante

Il sistema DIAL-130V è configurato con **4 flussi ISDN PRI in connessione NT/TE terminate/passante e scheda VoIP fino a 128 canali.**

E' la soluzione convergente per la telefonia fissa, GSM e IP di Aziende di medie e grandi dimensioni, Service Providers, Enti Pubblici, Operatori Telefonici: la natura modulare rende il sistema scalabile e di grande flessibilità, adatto a soddisfare in maniera decisa i bisogni attuali del Cliente e ad espandersi nel tempo seguendone e supportandone l'evoluzione.

Fino a 32 moduli GSM  
64 SIM  
128 canali VoIP





## RISPONDITORE ISDN

Accesso base BRI - Collegamento in serie alla borchia



### T50

#### Risponditore

#### Connessione al PBX tramite Accesso Base ISDN BRI

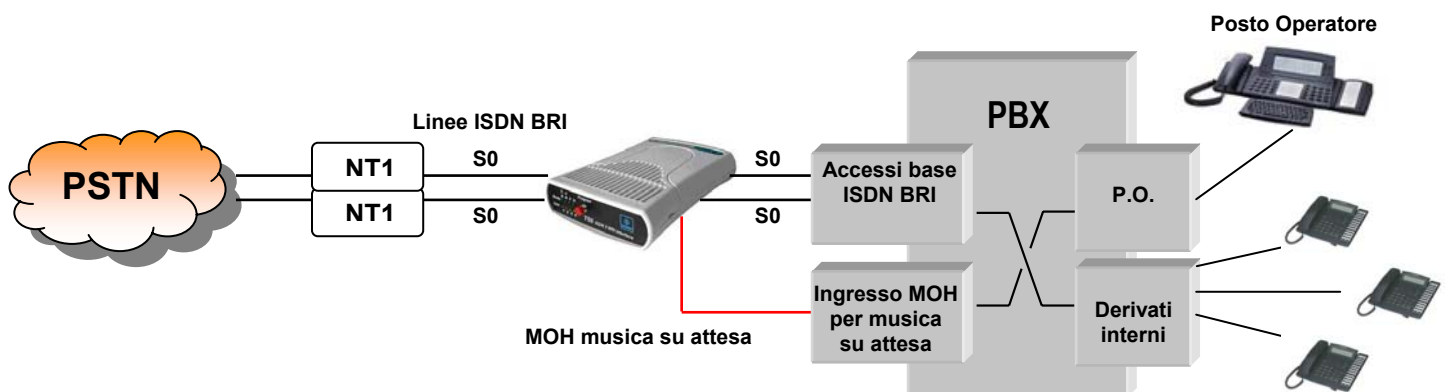
T50 è un apparato multifunzione che completa il PBX aggiungendo nuovi servizi.

T50 si collega a monte del PBX per accogliere il chiamante con un messaggio di benvenuto personalizzato Giorno/Notte/Ferie/Festivo e selezionabile tramite selettore posto sul pannello frontale o configurabile per fasce orarie tramite timer integrato.

Un singolo T50 può gestire da 1 a 2 accessi ISDN BRI per un totale di 4 chiamate simultanee.

T50 incorpora il servizio **fonìa su attesa** generando su un apposito canale una sorgente musicale con/senza messaggio che può essere acquisita e gestita direttamente dal Pbx.

- **Interfaccia Risponditore 1/2 Accessi Base ISDN BRI**
- **Inserimento in serie alla borchia ISDN**
- **Tecnologia a stato solido con DSP 32 bit con memoria flash non volatile**
- **8 Messaggi su Flash Card**
- **8 Musiche su Flash Card**
- **Bypass automatico delle linee ISDN in assenza di alimentazione**
- **Miscelazione automatica dei messaggi e delle musiche**
- **Levetta commutatore G/N su pannello frontale**
- **Timer interno calendario gg-mm-aa programmabile**
- **Sistema programmabile da PC tramite RS232**





# RISPONDITORI E OPERATORI AUTOMATICI

Dispositivi per il Servizio Cortesia e Segreteria Telefonica



## T11 - T12

### Operatore Automatico Multifunzione Risponditore - 1/2 linee analogiche

T11 e T12 sono sistemi a basso costo basati su memoria a stato solido che gestiscono il **Servizio Cortesia e Operatore Automatico a messaggi vocali** per PBX medio/piccoli.

T11 e T12 si collegano a valle del centralino su 1 o 2 derivati interni analogici dedicati e sono interamente programmabili dall'utilizzatore con l'ausilio di una Guida Vocale a **100 messaggi preregistrati** in italiano/inglese, sia in ambito locale che da remoto, effettuando una chiamata con un normale telefono a toni DTMF, oppure, opzionalmente, tramite PC e software dedicato.

L'utente ha la possibilità di registrare il contenuto da diffondere in linea per un totale di 2 minuti suddivisi in 4 messaggi per le varie esigenze nei periodi di attività dell'azienda Servizio Giorno / Notte / Pausa / Ferie / Festività / ecc...).

L'accesso al sistema è protetto da password. I sistemi permettono inoltre il trasferimento automatico delle chiamate e, essendo dotati di un ingresso allarme e di un'uscita relé, le funzionalità aggiuntive di combinatore telefonico di allarme e telecomando relé da remoto.

Le versioni **T11S** e **T12S** hanno a bordo un modulo di segreteria telefonica a stato solido per ricevere un massimo di 16 messaggi con notifica dei messaggi nuovi a numeri telefonici programmabili interni/esterni.

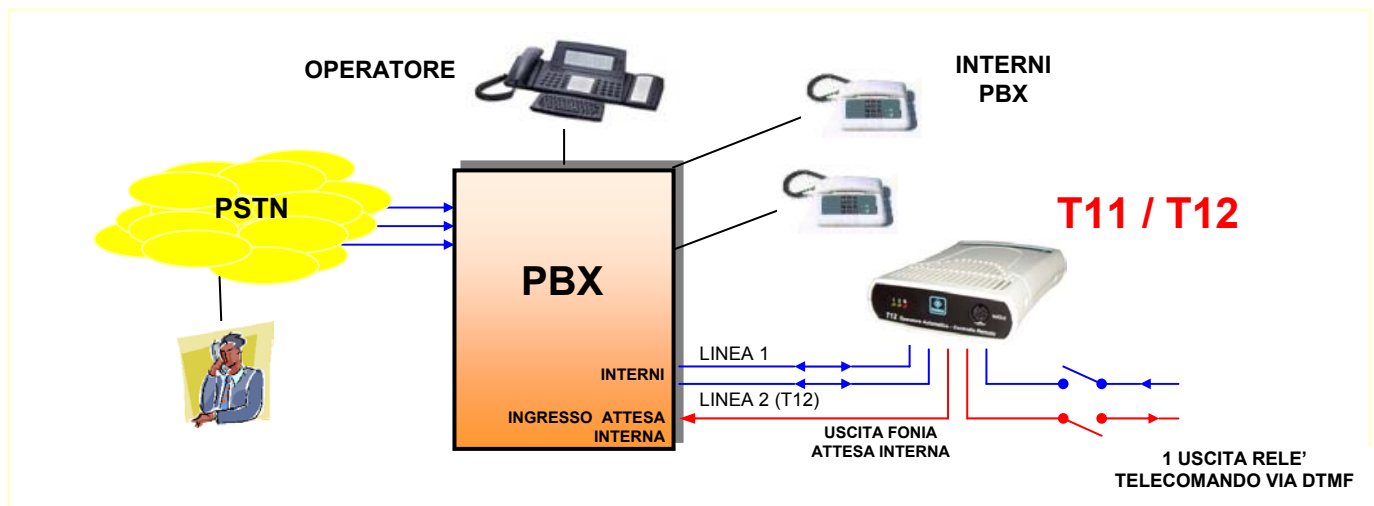
Nel caso si voglia rinunciare al servizio, si triplica la durata dei messaggi registrabili fino ad un massimo di 6 minuti.

**Sistema a 1/2 linee con memoria messaggi fino a 6 MINUTI!**



## T1X-Prokit1 e T1X- Prokit2

### Hardware e Software (T12Win) per Teleprogrammazione locale e remota tramite PC





# FONIA DIGITALE PER ATTESA INTERNA TELEFONICA

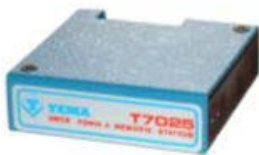
Dispositivi teleprogrammabili a memoria variabile



Da oggi cambia musica e messaggi  
in qualsiasi momento....  
REGISTRANDOLI TU STESSO!!



**Pubblicità Gratuita  
durante l'Attesa Interna!**



## T15 "Jingle"

**Fonia digitale per attesa telefonica  
Teleprogrammabile - Memoria Variabile**

T15 è un innovativo apparecchio per applicazioni di **Fonia su Attesa interna** collegabile a qualsiasi centralino telefonico.

T15 è interamente personalizzabile, sia nei messaggi che nelle musiche di sottofondo, direttamente dall'utilizzatore in locale o da remoto effettuando una chiamata con un normale telefono a toni DTMF ed è predisposto per la programmazione via PC e software dedicato.

L'utente in questo modo ha anche la possibilità di registrare i messaggi e le musiche da diffondere in linea alle chiamate in attesa, **come messaggi pubblicitari o news**: in questa maniera si valorizza immediatamente il tempo che i propri interlocutori spendono in attesa di parlare con Voi. L'accesso alla programmazione del sistema è protetto da password.

T15 viene fornito con messaggi di **attesa standard pre-registrati in 5 diverse lingue** e con **4/8 musiche pre-registrate** di proprietà TEMA e libere da diritti sia di autore che di diffusione in linea telefonica.

T15 è equipaggiato di memoria a stato solido disponibile all'utente in 2 diverse aree per la registrazione dei propri messaggi e delle musiche di sottofondo, automaticamente miscelate e attenuate durante l'emissione dei messaggi. La memoria totale dipende dalla versione scelta del sistema:

- |              |   |
|--------------|---|
| <b>T15:</b>  | memoria totale 4 minuti<br>1 messaggio utente (30 secondi)<br>4 musiche pre-registrate modificabili (120 secondi) |
| <b>T15A:</b> | memoria totale 8 minuti<br>4 messaggi utente (120 secondi)<br>8 musiche pre-registrate modificabili (240 secondi) |
| <b>T15B:</b> | memoria totale 4 minuti<br>4 messaggi utente (360 secondi)<br>8 musiche pre-registrate modificabili (480 secondi) |

La memoria contiene ulteriori 80 messaggi in italiano/inglese utilizzati come **guida vocale** durante la programmazione dei dispositivi.

## T1X-Prokit1 e T1X-Prokit2

**Hardware e Software (T15Win) per teleprogrammazione locale e remota tramite PC**

## T7015

**Miniatura SMD, non personalizzabile, 40 matrici std**

- Eprom 32sec-128sec
- Alimentazione da 9 a 28Vdc – 15mA
- Uscita bilanciata 0dBm – 600 Ohm

## T7025

**Unità di fonìa a memoria statica, personalizzabile, tutte le matrici**

- Eprom 32-64-128sec
- Alimentazione da 9 a 28Vdc – 15mA



# RISPONDITORI TELEFONICI / GENERATORI MULTIFONIA

Linee telefoniche analogiche



*I Risponditori e Generatori Multifonia  
TEMA TELECOMUNICAZIONI  
sono omologati dal Ministero P.T.,  
compatibili e certificati con i più diffusi  
tipi di PBX presenti sul mercato*

**SIEMENS ALCATEL ERICSSON  
AASTRA AVAYA NORTEL  
PANASONIC SAMSUNG LG  
GOLDSTAR NEC-PHILIPS NITSUKO  
MITAN SELTA MITEL NEXTEL**

*...ed altri ancora*

*Lo Studio di Registrazione  
TEMA  
è a Vostra disposizione  
per personalizzare  
i Vostri risponditori !*



## T20S

### Risponditore 2 linee urbane analogiche ampliabili

- 2 messaggi G/N miscelati a musica su unica Eprom
- 1 messaggio aggiuntivo da 60s registrabile dall'utente T2003
- 1 fonia per attesa interna 32/64s su Eprom miscelata a musica T7005
- funzione svincolo automatico al riaggancio chiamante

## T20SV

### Risponditore 2 linee analogiche - messaggi variabili

- 2 messaggi Giorno/Notte 2x30s o 1x60s registrabili direttamente dall'utente
- Musica di sottofondo su Eprom separata
- 1 fonia per attesa interna 32/64s su Eprom miscelata a musica T7005
- funzione svincolo automatico al riaggancio chiamante

## T20H

### Generatore Fonia a ciclo continuo per PBX predisposti

- 2 messaggi G/N miscelati a musica su unica Eprom
- 1 messaggio aggiuntivo da 60s registrabile dall'utente T2003
- 1 fonia per attesa interna 32/64s su Eprom miscelata a musica T7005

## T20HV

### Generatore Fonia variabile a ciclo continuo per PBX predisposti

- 2 messaggi Giorno/Notte 2x30s o 1x60s registrabili direttamente dall'utente
- Musica di sottofondo su Eprom separata
- 1 fonia per attesa interna 32/64s su Eprom miscelata a musica T7005

## T20HS

### Generatore Fonia a ciclo continuo sincro per PBX predisposti

- 2 messaggi G/N miscelati a musica su unica Eprom
- 1 messaggio aggiuntivo da 60s registrabile dall'utente T2003
- 1 fonia per attesa interna 32/64s su Eprom miscelata a musica T7005

## T20HSV

### Generatore Fonia variabile a ciclo continuo sincro per PBX predisposti

- 2 messaggi Giorno/Notte 2x30s o 1x60s registrabili direttamente dall'utente
- Musica di sottofondo su Eprom separata
- 1 fonia per attesa interna 32/64s su Eprom miscelata a musica T7005

## T60

### Risponditore per 2- 6 linee urbane analogiche

- 2 messaggi G/N su unica Eprom
- Musica su Eprom separata, prelevabile per fonia su attesa interna
- 1 messaggio aggiuntivo da 60s registrabile dall'utente T6003 16-32-64s
- 1 fonia per attesa interna 32/64s su Eprom miscelata a musica T7001

## T60V

### Risponditore 2 - 6 linee urbane analogiche messaggi variabili

- 2 messaggi G/N 2x32s registrabili direttamente dall'utente
- Musica su Eprom separata, prelevabile per fonia su attesa interna
- 1 fonia per attesa interna 32/64s su Eprom miscelata a musica T7001



# OPERATORI AUTOMATICI & VOICE MAIL

Dispositivi Multilinee con memoria di massa a stato solido **COMPACT FLASH**

*Stato Solido  
Flash Disk*



**Software di Integrazione per i più diffusi PBX:**

**SIEMENS, ALCATEL, ERICSSON,  
AASTRA, AVAYA, NORTEL  
NETWORKS, PANASONIC, LG  
SAMSUNG, GOLDSTAR, NEC-  
PHILIPS, NITSUKO, MITAN, SELTA,  
MITEL, NEXTEL, e altri...**

## T40

**Operatore Automatico & Voice Mail**

**Sistema con memoria Compact Flash a stato solido**

TEMA TELECOMUNICAZIONI presenta **T40** risultato di anni di esperienza nel campo della telefonia, dei voice mail e degli operatori automatici messi a frutto in un sistema di nuova generazione.

**T40** è un innovativo sistema di **Operatore Automatico a stato solido su 2/4 linee con funzionalità di Voice Mail**, dotato di un supporto memoria **Standard Flash Disk** che permette la gestione da 16 fino a 512 caselle vocali e fino a 144 ore di registrazione.

La notifica della presenza messaggi è completamente personalizzabile e avviene sugli interni del PBX, linee esterne o SMS.

Il sistema dispone inoltre del servizio di **Fax Switch**, e permette di creare un **menu IVR multilivello** per la gestione delle chiamate in arrivo.

Basato su tecnologia **DSP**, **T40** può essere integrato con tutti i più comuni PBX in commercio, e permette un facile e immediato utilizzo delle proprie funzionalità da parte dell'utente grazie alla **guida vocale** e alla semplice e potente interfaccia software proprietaria.

## T40/2 – T40/4

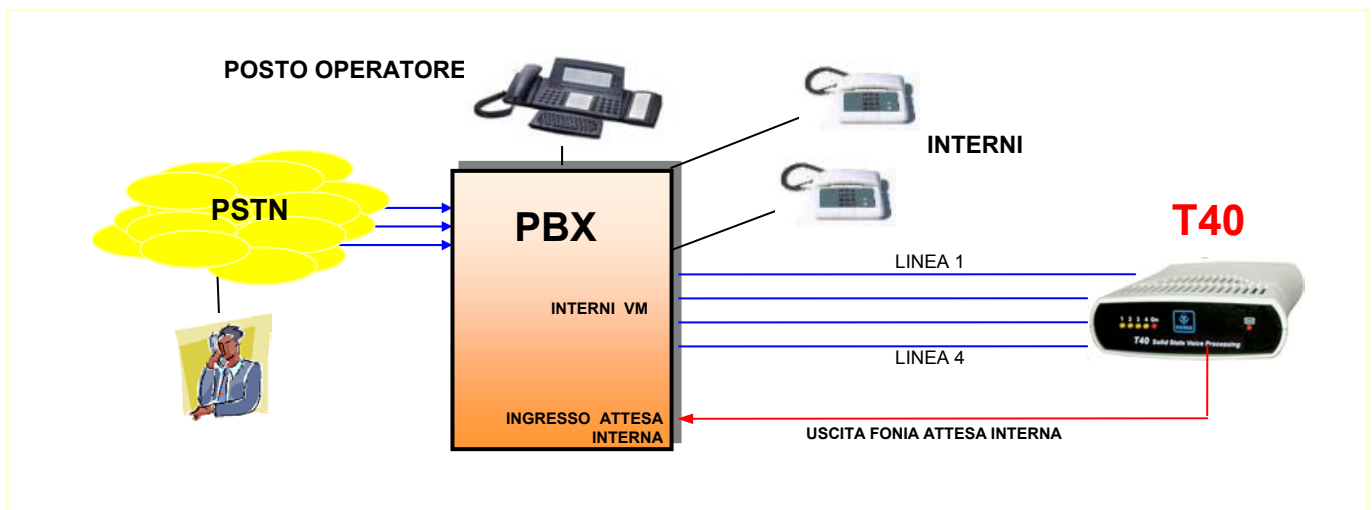
**2/4 linee 16 Caselle Vocali – 18 ore di registrazione**

## T40A/2 – T40A/4

**2/4 linee 128 Caselle Vocali – 36 ore di registrazione**

## T40B/2 – T40B/4

**2/4 linee 512 Caselle Vocali – 72 ore di registrazione**



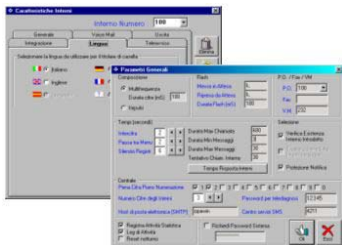


# VOICE MAIL IVR & FAX PROCESSING

## Sistemi PC-based - Unified Messaging



## Unified Messaging



### Sistemi OPAWIN

#### Voice Mail, Operatore Automatico, IVR, Fax on Demand

Funzionalità di Posta Vocale, Audiotex per servizi interattivi, Telemarketing, Teleal-larmi, Telediagnosi e Teleprogrammazione.

#### OPAWIN 32

##### Voice Mail – Operatore Automatico – IVR – Base PC Windows

- Da 2 a 32 linee – 99.999 caselle – IVR 9 livelli
- Software di integrazione ai più diffusi PBX
- Opzioni di Fax On Demand, Speech Recognition, Text To Speech
- Opzione software Generatore di Applicazioni libere
- Opzione Unified Messaging (con Notifica Sms e E-Mail)
- Opzione TAV teleavviso e Teleallarme
- Sviluppo Applicativi Custom

#### OPAWIN 80 - Sistema Completo Tower

##### Voice Mail – Operatore Automatico – IVR – Base PC Windows

- Da 2 a 8 linee – 99.999 caselle – IVR 9 livelli
- Oltre 4.000 ore di registrazione, ampliabili
- Software di integrazione ai più diffusi PBX
- Opzioni di Fax On Demand, Speech Recognition, Text To Speech
- Opzione software Generatore di Applicazioni libere
- Opzione Unified Messaging (con Notifica Sms e E-Mail)
- Opzione Fax Server
- Opzione TAV teleavviso e Teleallarme
- Sviluppo Applicativi Custom

#### OPAWIN 320 - Sistema Completo RACK 19"

##### Voice Mail – Operatore Automatico – IVR – Base PC Windows

- Da 2 a 32 linee – 99.999 caselle – IVR 9 livelli
- Oltre 4.000 ore di registrazione, ampliabili
- Software di integrazione ai più diffusi PBX
- Opzioni di Fax On Demand, Speech Recognition, Text To Speech
- Opzione software Generatore di Applicazioni libere
- Opzione Unified Messaging (con Notifica Sms e E-Mail)
- Opzione Fax Server
- Opzione TAV teleavviso e Teleallarme
- Sviluppo Applicativi Custom

#### Per tutti i sistemi:

- **Calendario annuale programmabile per i servizi in linea**
- **Personalizzazione messaggi in studio su specifiche clienti**
- **Compatibilità Windows 2000/XP**



## Servizio produzione di messaggistica su specifica del cliente per sistemi di Telecomunicazioni, Sicurezza e Industriali.

### Attività

Il servizio di **produzione messaggistica** su specifica del cliente viene effettuato da TEMA TELECOMUNICAZIONI nel proprio studio interno di registrazione audio dotato di attrezzature moderne e personale qualificato per soddisfare ogni esigenza nei settori professionali delle Telecomunicazioni come sistemi telefonici di risposta automatica, IVR e Call Centre, Sicurezza e applicazioni Industriali in genere.

L'attività consiste nel registrare, tramite speaker professionali, ciò che viene specificato per iscritto dal cliente, siano essi messaggi vocali o qualunque tipo di segnale audio desiderato, **convertire l'audio analogico registrato in digitale nel formato specificato** per il sistema che dovrà utilizzarlo, ed infine fornire il tutto sul supporto desiderato dal cliente. I supporti normalmente forniti sono:

- Standard Compact Cassette, dolby A,B,C
- Nastro in bobina da 1/4 inch CCIR velocità 3,75 o 7,5 ips
- Cassetta DAT (Digital Audio Tape)
- Floppy Disk, Disco Magneto Ottico
- CD-DVD nei formati ISO, XA, DA (Digital Audio)
- Memorie statiche di tipo Eprom, Rom e Flash Eprom
- Chip di sintesi vocale con memoria a bordo, della maggior parte di produttori mondiali
- File trasmessi via Internet come allegati e-mail
- Altri tipo di supporti magnetici o digitali specificati dal cliente

La fornitura della messaggistica può essere effettuata anche a distanza su apparecchiature dotate di modem per il telecaricamento, o registrata direttamente dal nostro studio nell'apparecchiatura tramite un collegamento telefonico nel caso tipico di sistemi di Voice Mail e Voice Processing.

Le registrazioni sono effettuate da speaker interne di madrelingua italiana con possibilità di enunciare i messaggi anche in altre lingue europee.

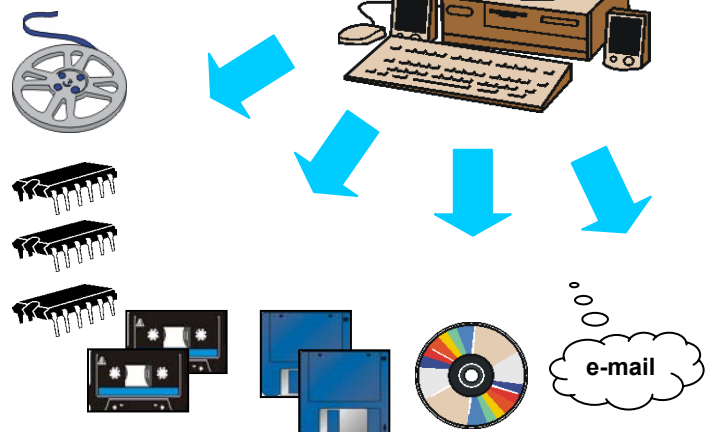
A richiesta è disponibile il servizio di registrazione messaggi in madrelingua straniera di ogni nazionalità.

Se desiderato, il cliente può inoltre richiedere di effettuare la registrazione con speaker propri presso il nostro studio ai quali verrà fornita adeguata assistenza, oppure inviare propri supporti magnetici registrati.

Per sistemi contenenti messaggistica da variare su memorie di tipo RAM e/o che non permettono il telecaricamento è possibile effettuare il servizio direttamente sull'apparecchiatura presso il nostro laboratorio.



*TEMA Telecomunicazioni effettua registrazioni per servizi di risposta automatica e messaggierie in genere, con supporti e formati diversi in funzione del dispositivo terminale di emissione.*



**Ogni registrazione effettuata per conto dei clienti viene codificata e tenuta in archivio su bobina Ampex, cassetta DAT o CD-DVD al fine di poter effettuare duplicazioni successive su richiesta o per perdite e danni accidentali dei supporti forniti e delle apparecchiature.**



## TRASFERITORI - CALL DIVERTER

Reindirizzamento chiamate telefoniche - Teleprogrammabile da remoto



**Transferisci il tuo ufficio  
dovunque tu sia!**

**Adesso puoi trasferire le chiamate telefoniche in ingresso al tuo ufficio ovunque tu sia, in modo riservato!**

**... puoi decidere di trasferire solo le chiamate importanti a seguito dell' identificativo del chiamante!**

**... puoi effettuare telefonate nazionali ed internazionali, a distanza, totalmente a carico delle linee del tuo ufficio!**



### DIAL-200

**Trasferitore di chiamate intelligente e totalmente teleprogrammabile**

DIAL-200 è un dispositivo elettronico innovativo che si collega su una o due linee telefoniche analogiche, urbane dirette o derivate da centralino, per svolgere diversi tipi di servizi.

Il trasferitore può anche essere collegato alla linea dedicata al FAX.

DIAL-200 riceve le chiamate in ingresso su una linea e provvede, tramite la seconda linea, a trasferire la chiamata ad un altro numero da voi impostato in memoria, in tal modo potete rispondere alle chiamate che giungono al vostro ufficio da qualunque altra parte del mondo voi siate, in modo "trasparente" e riservato verso l'utente chiamante.

Se siete voi a chiamare, DIAL-200 vi consentirà, previa la digitazione di un codice di sicurezza, di poter effettuare chiamate telefoniche in ogni parte del mondo a totale carico delle linee del vostro ufficio.

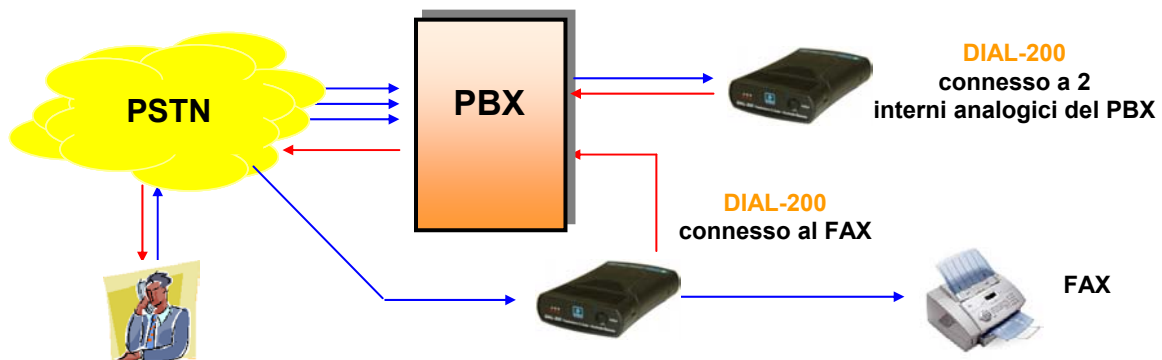
Nel modo "**Call-back**" infatti le spese dalla vostra postazione telefonica al di fuori del vostro ufficio si riducono a zero poiché è DIAL-200 che vi chiama, quando lo vorrete voi, e che vi offre l'accesso ad una linea telefonica per telefonare ovunque a totale carico del vostro ufficio.

DIAL-200 è anche un combinatore telefonico di allarme e anche un ricevitore di telecomando per azionamento di carichi di bassa potenza.

DIAL-200 può essere teleprogrammato via telefono (tramite toni DTMF) ed è predisposto per la programmazione locale o remota tramite software.

### T1X-Prokit1 e T1X-Prokit2

**Hardware e Software (Dial200Win) per Teleprogrammazione tramite PC**





# INTERFACCE CITOTELEFONICHE E DOOR PHONE

Compatibilità con tutti i citofoni in commercio - Collegabili al PBX



**L'interfaccia citofonica-telefonica consente di interfacciare qualunque citofono** (a 4 o 5 fili) ad un derivato interno del PBX o ad un ingresso di linea urbana del centralino per gestire il posto citofonico da un qualsiasi interno dell'impianto telefonico.

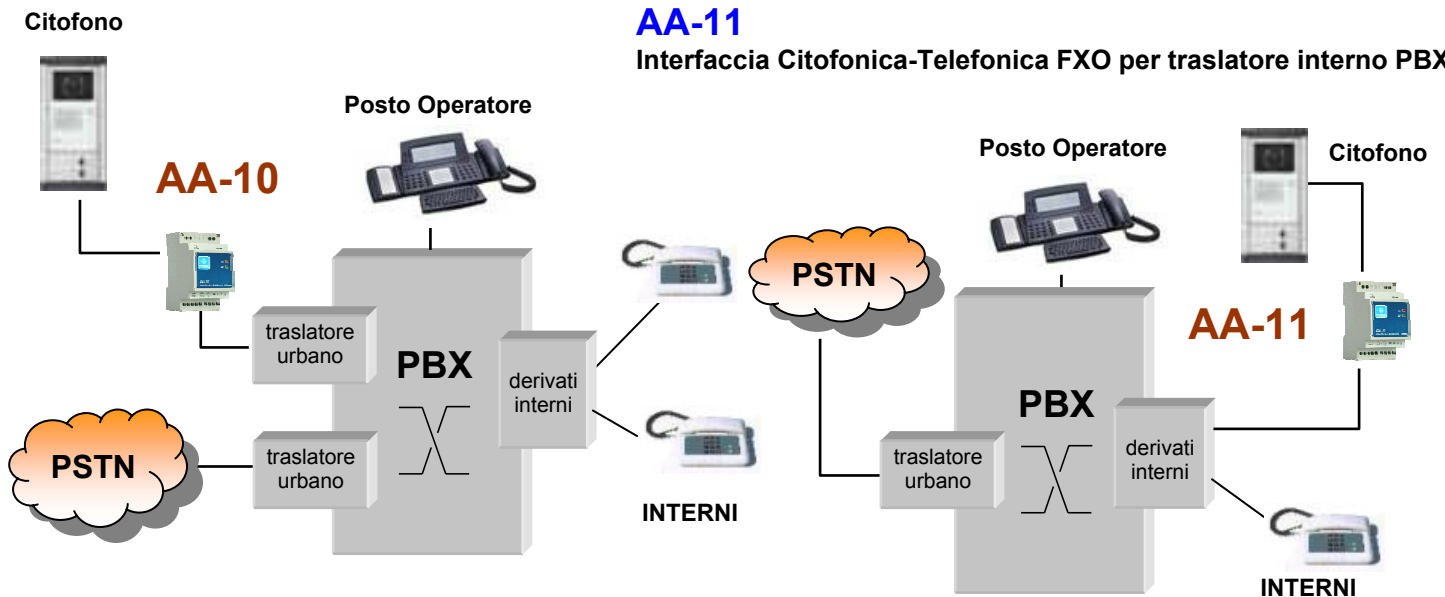
È possibile **eseguire ben 8 comandi** operativi direttamente dall'interno quali: attivazione della conversazione, apertura serratura elettrica del cancello o della porta, accensione delle luci, ecc. Equipaggiato con 1 relè apriporta e con 2 relè ausiliari che possono essere impiegati, ad esempio, per accendere eventuali luci esterne o attivare altri dispositivi

## AA-10

Interfaccia Citofonica-Telefonica FXS per traslatore urbano PBX

## AA-11

Interfaccia Citofonica-Telefonica FXO per traslatore interno PBX



## AA-22 DOOR-PHONE

Dispositivo a 2 tasti

## AA-24 DOOR-PHONE

Dispositivo a 4 tasti

**Il sistema Door Phone da interno/esterno** è dotato di una porta FXO che consente il collegamento su attacco interno del PBX o linea telefonica analogica, è programmabile tramite telefono DTMF o PC via porta USB.

Quando un visitatore preme il pulsante del posto citofonico, il Door Phone genera una chiamata verso un massimo di **due diversi numeri telefonici**, locali al PBX o remoti, mettendo in comunicazione il visitatore con il chiamato: quest'ultimo, tramite semplici codici DTMF inviati utilizzando la tastiera del proprio telefono, può azionare il relé integrato e **comandare l'apertura dell'elettroserratura della porta o del cancello**.

In questo modo controllare chi è alla porta e gestire gli ingressi anche se si è lontani da casa diventa una realtà: basta essere raggiungibili attraverso una qualsiasi rete telefonica terrestre o mobile.



## INTERFACCE CITOTELEFONICHE E DOOR PHONE

Collegamento su interno del PBX – Versioni IP SIP con PoE

**NEW!**



### **AA-30 (da interno)**

Interfaccia Cito-Telefonica contenitore Plastico 1 pulsante (da interno)

### **AA-31 (da interno)**

Interfaccia Cito-Telefonica contenitore Plastico Tastiera (da interno)

**NEW!**



### **AA-32 (da esterno)**

Interfaccia cito-telefonica contenitore Metal Tastiera Metal (da esterno)

### **AA-32/B (da esterno con camera B/N)**

Interfaccia cito-telefonica Metal come AA-32 con telecamera B/N (da esterno)

### **AA-32/C (da esterno con camera Colori)**

Interfaccia cito-telefonica Metal come AA-32 con telecamera Colori (da esterno)

**NEW!**



### **AA-33 (da incasso tastiera PIEZO)**

Interfaccia cito-telefonica contenitore Metal Tastiera Piezo da incasso (da esterno)

### **AA-33/B (da incasso, PIEZO, camera B/N)**

Interfaccia cito-telefonica contenitore Metal Tastiera Piezo da incasso con telecamera B/N (da esterno)

### **AA-34/C (da incasso, PIEZO, camera Colori)**

Interfaccia cito-telefonica contenitore Metal Tastiera Piezo da incasso con telecamera Colori (da esterno)

**NEW!**



### **AA-34 (da esterno IP-PoE pulsante PIEZO)**

Interfaccia cito-telefonica IP PoE contenitore Metal 1 Pulsante Piezo (da esterno)

### **AA-35 (da esterno IP-PoE tastiera PIEZO)**

Interfaccia cito-telefonica IP PoE contenitore Metal Tastiera Piezo (da esterno)



# SISTEMI PER AUDIOCONFERENZA TELEFONICA

Riunioni in tutto il mondo senza alcuno spostamento

E' disponibile una gamma completa di sistemi per audioconferenza in grado di rispondere a tutte le necessità di comunicazione dei clienti, siano essi piccoli uffici, banche, assicurazioni o grandi aziende multinazionali. Quando le necessità di comunicazione tra più uffici e con più persone contemporaneamente si fanno più stringenti la soluzione migliore è dotarsi di un adeguato sistema di Audioconferenza.



## AK-180

### Sistema telefonico DECT

Il sistema è formato da una base di trasmissione/ricezione con batterie ricaricabili e dalla sua cella DECT dotata di ingresso Plug RJ-11 per il collegamento alla linea telefonica analogica.



## AK-200

### Sistema telefonico per linea telefonica analogica

Il sistema è formato da una base, 3 microfoni omnidirezionali, cancellazione eco DSP, tastiera e display, uscita per registratore



## AK-200W

### Sistema telefonico Wireless DECT GAP

Il sistema è formato da una base, 3 microfoni omnidirezionali, cancellazione eco DSP, tastiera e display, uscita per registratore



## AK-200NI

### Sistema telefonico ISDN/S0 o Pstn

Il sistema è formato da una base, 3 microfoni omnidirezionali, cancellazione eco DSP, tastiera e display, uscita per registratore

## AK-300

### Sistema telefonico per linea telefonica analogica/VoIP

Il sistema è formato da una base, 3 microfoni omnidirezionali, cancellazione eco DSP, porta USB per VoIP, registratore su Flash integrato, tastiera e display, connessione con cuffia wireless, collegamento con telefono GSM (opz.).

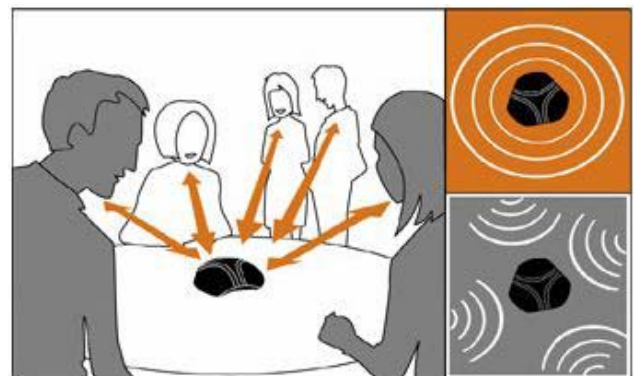
**NEW!**



## AK-300IP

### Sistema telefonico per linea telefonica analogica/VoIP

Audioconferenza VoIP SIP PSTN, Protocollo SIP, PoE, DHCP e IP statico, LAN, 4 connessioni SIP, Rubrica 1000 numeri, registrazione su SD card, AUX cuffia, alimentatore incluso.





## REGISTRATORI DIGITALI MULTICANALI

Per registrazione di comunicazioni radio-telefoniche e telecomunicazioni



Per Linee Analogiche  
Linee ISDN  
Canali Radio



Quando le comunicazioni telefoniche e radio assumono una importanza vitale per i vostri affari o per situazioni di emergenza e sicurezza, allora diventa essenziale poterle documentare in modo affidabile e preciso. La ricostruzione di eventi basati su conversazioni telefoniche e radio non può essere chiarita in modo affidabile da appunti scritti e dichiarazioni di persone che, in caso di disputa, raramente coincidono. La registrazione delle comunicazioni, con associazione di data/ora/minuto/secondo, diventa fondamentale per chiarimenti, verifiche, analisi e trascrizioni.

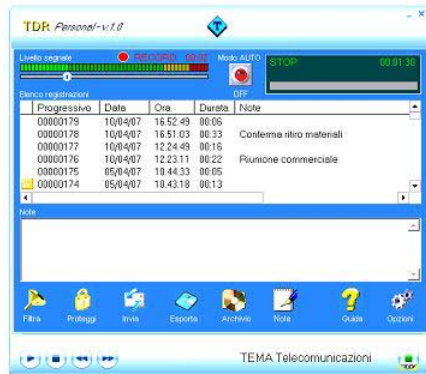
I Registratori Multicanali per Telecomunicazioni sono apparati in grado di registrare le comunicazioni telefoniche sia su linee analogiche che ISDN associando le informazioni di data/ora alle comunicazioni registrate. Apparecchiature professionali per applicazioni di sicurezza per diversi settori di attività:

**Banche e SIM – Transazioni Finanziarie - Agenti di Cambio - Aeroporti - Pubblica Sicurezza - Istituti di Vigilanza - Vigili del Fuoco - Pronto Soccorso - Guardia Medica - Militari e Difesa - Radio e Televisione - Trasporti - Energia - Industria - Call Centre - Assicurazioni - Telemarketing - Ricezione Ordini - Sondaggi di Opinione - Radiocomunicazioni Marittime –Pronto Intervento**



# REGISTRATORE TELEFONICO PERSONALE USB

Registrazione personale delle comunicazioni telefoniche



- ◆ Registrazione automatica o manuale delle telefonate
- ◆ Possibilità di associare testo scritto alle registrazioni
- ◆ Ricerca avanzata con filtri su data/ora/durata/testo
- ◆ Export delle comunicazioni e/o invio via e-mail
- ◆ Tono o messaggio di avviso di registrazione attiva
- ◆ Registra da microtelefono o da linea analogica
- ◆ Microfono incorporato per registrazioni in viva voce
- ◆ Autoalimentato da porta USB del computer

## TDR-P

### Sistema di registrazione monocanale da PC

TDR-P registra tutte le chiamate effettuate e ricevute, oppure registra a comando solo quelle desiderate.

E' la soluzione ideale per applicazioni "Small Business".

**La registrazione dell'audio del chiamante e del chiamato avviene su canali separati** per ottenere la massima qualità di riproduzione.

L'interfaccia hardware si collega sul microtelefono dell'apparecchio telefonico in uso, di qualunque tipo sia (analogico, digitale, Speciale, VoIP) e via USB al PC dove è installato il sw di registrazione.

**Il dispositivo hardware NON necessita di alimentatore poiché alimentato direttamente dalla porta USB del computer.**

**Un microfono incorporato** permette di registrare anche le chiamate con l'apparecchio in viva voce, in conferenza ambientale o prendere appunti vocali.

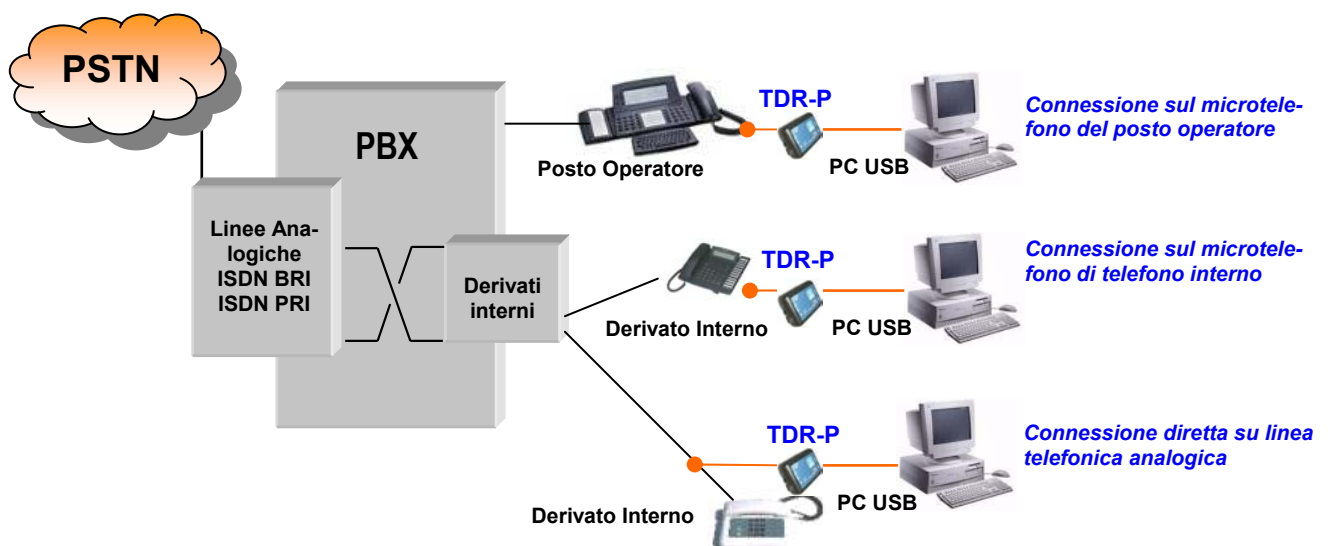
**Il software di registrazione è auto-installante Plug & Play**, facile da usare e potente nelle prestazioni.

L'accesso all'archivio delle registrazioni può essere protetto da password.

**Un campo note di testo**, indipendente per ciascuna registrazione, consente di scrivere commenti aggiuntivi sulle comunicazioni registrate.

**Se desiderato TDR-P permette di inviare in linea un tono o un messaggio** di avviso registrazione.

Ogni singola registrazione può essere duplicata, esportata e inviata immediatamente via e-mail.





# REGISTRATORE DIGITALE MULTICANALE COMPATTO

Versioni con Compact Flash e Hard Disk



• **Compatto**  
• **Affidabile**  
• **Sicuro**

## TDR 40

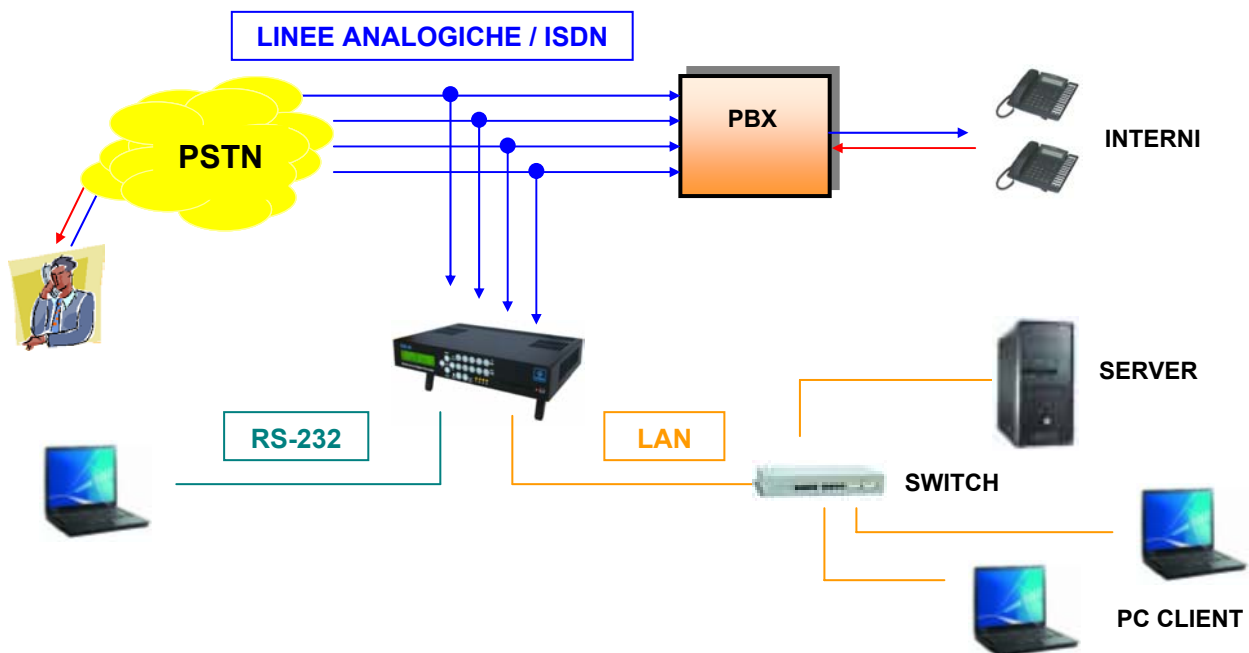
### Registratore Digitale Multicanale

**TDR40 è un sistema digitale integrato** per la registrazione e indicizzazione delle chiamate audio-radio-telefoniche e particolarmente adatto per tutte le applicazioni che richiedono dimensioni e consumo estremamente ridotti, la facilità d'uso, l'ascolto immediato delle ultime comunicazioni, l'affidabilità, la sicurezza di accesso ed il basso costo.

**TDR40** permette di registrare su di un massimo di 4 linee collegate, (analogiche / ISDN o miste) contemporaneamente all'ascolto di una comunicazione, con una autonomia minima di **1.350 ore** sul proprio Hard Disk prima che le vecchie comunicazioni vengano cancellate.

**TDR40** è equipaggiato di interfaccia di rete LAN per consentire l'accesso, protetto da password multilivello, da qualunque PC di una rete e il salvataggio tramite PC remoti su CD-ROM, DVD-ROM, DVD-RAM per consentire l'archiviazione dello storico. Opzionalmente, è disponibile il supporto di memoria locale su Compact Flash, la cui capacità dipende dalle esigenze del richiedente.

**TDR40** si distingue per la facilità di utilizzo, grazie all'operatività tramite tastiera e display retroilluminato accessibili sul pannello frontale, mentre la tecnologia d'avanguardia a DSP (Digital Signal Processing) rende il sistema performante e flessibile per esigenze future.





# REGISTRATORI MULTICANALI PER TELECOMUNICAZIONI

Sistemi Computerizzati per Linee Analogiche, ISDN BRI e flussi primari PRI

**Compact Design**



## TDR 4000

- 2-4-8 linee analogiche
- 1-2-3-4 ISDN BRI
- Singolo Drive
- Masterizzatore CD-RW 650Mb
- 1-2 Hard Disk oltre 10.500 ore in linea
- Funzionamento con VOX/RING
- Riconoscimento DTMF, Rete LAN
- Export comunicazioni come file .WAV
- Unità data/ora incorporata



## TDR 4400

- 4 canali ampliabili a 32/64
- 1-16 ISDN BRI
- 1-2 Flussi ISDN PRI
- 1 CD-RW 700 MB Masterizzatore
- 1-2 DVD-RAM 9,4 GB
- 1-2 Hard Disk da 20.000 a 100.000 ore in linea
- HD Mirroring
- Export comunicazioni come file .WAV
- Funzionamento con VOX/RING
- Riconoscimento DTMF, Rete LAN
- Unità data/ora incorporata
- **Watch Dog Hardware con Remotizzazione Allarmi**



## TDR4000/CON

- Console Operatore
- 4 linee analogiche gestibili
- 4 uscite per cuffie con regolazione di volume indipendente
- Ascolto in altoparlante escludibile
- Display a cristalli liquidi retro-illuminato
- Svincolo forzato per ogni linea
- Svincolo forzato temporizzato con toni di avviso





## REGISTRATORI MULTICANALI SPECIALI

Linee Analogiche - ISDN BRI PRI - Speciali - VoIP

### TDR 4500

#### Registratori Multicanali Speciali ISDN PRI e VoIP

Registratori professionali per telecomunicazioni, Multicanali della più recente tecnologia elettronica.

Queste apparecchiature speciali di particolare robustezza e affidabilità consentono la registrazione di tutte le comunicazioni radio e telefoniche con qualunque tipologia di interfaccia:

- **Linee Analogiche**
- **Isdn BRI**
- **Isdn PRI**
- **Apparecchi Speciali Proprietari Dei maggiori costruttori di Pbx**
- **VoIP con protocolli SIP e H323**

I sistemi sono configurabili in modalità Stand Alone o con Server e DataBase centralizzato,.

Archivio storico su DVD-RAM o decentrato su Server dedicati, equipaggiabili con Hard Disk in RAID-1 o RAID-5 con dischi estraibili a caldo (Hot Swap).

Sistema operativo di tipo Unix-Qnx per la massima sicurezza operativa.

Configurazioni:

- **Sistema Operativo UNIX-QNX**
- **4 – 48 Canali Analogici**
- **4 -16 Accessi Base ISDN BRI**
- **1- 5 Flussi Primari ISDN PRI**
- **VoIP SIP/H.323**
- **CD-RW 650 MB**
- **1-2 DVD RAM 9,4GB**
- **RAID1 – RAID5 Hot Swap**
- **Sincronizzazione orario CDF-77 o GPS**
- **Integrazione CTI**

**CD-RW  
DVD-RAM**





## TAS - WINSTORE

Documentazione Addebiti Telefonici - Automazione e Gestione Call Shop



**Predisposizione acquisizione stringa CDR da PBX**  
**SIEMENS ALCATEL ERICSSON**  
**AASTRA AVAYA NORTEL**  
**PANASONIC SAMSUNG LG**  
**GOLDSTAR NEC-PHILIPS NITSUKO**  
**MITAN SELTA MITEL NEXTEL.....**

*... analisi completa delle informazioni e dei costi del traffico telefonico INBOUND e OUTBOUND anche per singolo interno!*

*..elaborazione su grafici e export su file Excel!*

## TAS "Tema Accounting System" Software per Documentazione Addebiti

TAS "Tema Accounting Software" è un sofisticato software di Documentazione Addebiti Telefonici e rilevamento di tutti i dati di traffico telefonico in ingresso e in uscita sulle linee collegate al PBX aziendale.

TAS è installabile su un normale PC con sistema operativo Windows 98/2000/XP. Collegando la porta seriale **RS232 o la LAN** del PC a quella del PBX si acquisiscono tutte le stringhe dati sulle chiamate telefoniche effettuate e ricevute.

Qualora il PC sia collegato in rete è possibile accedere ai dati di traffico acquisito da ogni PC della rete con apposite password di autenticazione utenti.



*TAS-BUFER . Raccolta dati in arrivo dalla seriale del PABX anche a PC spento, i records sono raccolti e scaricati all'accensione del PC*

**Adeguamento alla Normativa vigente:  
Legge 155 del 31/07/05**



## WinStore

**Sistema completo per l'automazione di centri di telefonia pubblica Call Shop**

Il sistema Winstore per Windows consente l'automazione di un Phone Center mediante il controllo computerizzato di tutta l'attività operativa interna, il reindirizzamento automatico delle chiamate telefoniche uscenti su reti alternative con tariffe a basso costo e più convenienti per l'utente, la gestione del tempo di utilizzo dalle postazioni Internet, il conteggio dei tempi di comunicazione e l'addebito secondo le tariffe liberamente programmabili dal Gestore del Centro in funzione della destinazione delle chiamate effettuate dai clienti.

Caratteristiche operative

- Gestione da 4 a 32 cabine e max 16 postazioni Internet
- Creazione di **anagrafica NON MODIFICABILE** dei dati identificativi dei Clienti
- **Associazione NON MODIFICABILE tra dati identificativi chiamante e chiamate effettuate**
- Supervisione attività in tempo reale e traffico pre-pagato
- Statistiche chiamate effettuate con totali e dettaglio chiamate
- Statistiche di traffico dettagliate programmabili
- Gestione privacy cliente con mascheramento ultime 3 cifre
- Numero illimitato di prefissi e carrier telefonici
- Configurazione programmabile addebito fisso e tempo di incremento scatti



## GATEWAY per Skype – Interfaccia Skype verso il Pbx

Accesso Base ISDN BRI - Accesso Primario ISDN PRI - FXS/FXO - VoIP/SIP



### SKIP2PBX

#### Skype Gateway

#### Connessione al PBX tramite FXS/BRI/PRI/VoIP SIP

**Skip2PBX** Un sistema rivoluzionario che interfaccia il mondo SKYPE alla centrale telefonica installata per consentire comunicazioni gratuite da qualunque telefono interno dell'azienda verso tutti gli account Skype nel mondo ... e molto altro ancora!

**Skip2PBX** permette di telefonare tramite Skype, il rivoluzionario network di comunicazione che consente a più di **220 milioni di persone nel mondo di chiamarsi gratuitamente attraverso internet**.

Grazie alla soluzione **Skip2PBX** è possibile accedere a tutti i servizi Skype come le chiamate gratuite tra utenti Skype, il **servizio Skype-Out** che permette di chiamare anche i telefoni tradizionali, in tutto il mondo, a tariffe vantaggiose e **Skype-In** che permette di acquistare un numero geografico e di ricevere chiamate da telefoni all'estero a tariffe locali. Implementando Skip2PBX in azienda si potranno quindi, chiamare gratuitamente tutti gli altri utenti Skype e ricevere ed effettuare chiamate da e verso i telefoni tradizionali alle tariffe Skype.

**BSS310:** La Release 3.0 include sia il motore base che l'interfaccia grafica

**BSS310L:** Licenza aggiuntiva per ogni linea (1 canale)

**Skip2PBX Release 3.0** supporta fino a **60 canali** per un massimo di **240 account Skype simultanei**, **2 flussi primari ISDN PRI**. Autoconfigurazione Hardware per schede Eicon, Digium e Sangoma. La nuova Release 3.0 supporta il protocollo VoIP/SIP su tutte le linee, identificativo del chiamante personalizzabile, instradamento chiamate personalizzabile, rubriche personali e condivise. Normalmente Skip2PBX supporta schede ISDN BRI e PRI interne PCI. Con un opportuno cablaggio al centralino è possibile usare fino a 60 linee contemporaneamente. Skip2PBX grazie al collegamento FXS e FXO può essere immediatamente collegato al centralino come una semplice linea analogica urbana o interna.

### DIAL-105SK Gateway GSM-SKYPE

#### Dispositivo personale USB per deviare le chiamate in ingresso dall'account Skype al cellulare o per effettuare chiamate Skype tramite cellulare

**DIAL-105SK** è una interfaccia GSM collegata tramite porta USB ad un PC il quale a sua volta è collegato al mondo Skype tramite una connessione a Internet. Mediante il potente software **IP-VOICELINK** fornito in dotazione, **DIAL-105SK permette di unire le realtà Skype e la telefonia fissa/mobile tradizionale**.

E' possibile contattare utenti Skype direttamente dal proprio telefono fisso/mobile e altresì ricevere sullo stesso le chiamate in arrivo all'Account Skype da ogni parte del mondo.

E' possibile associare dei numeri brevi agli account Skype esistenti in rubrica

**Mai più chiamate Skype perse**, grande risparmio rispetto al costo del traffico telefonico tradizionale, ideale per professionisti in movimento che quando non presenti non vogliono perdere le chiamate da e verso il loro account Skype dell'ufficio.



# MEDIA GATEWAY

Mediatrix VoIP / SIP / H.323 Gateway FXS- FXO - ISDN BRI - ISDN PRI

## MEDIATRIX

### Gateway Analogici e Digitali per il mondo VoIP

**Soluzioni VoIP e Gateway VoIP evoluti, indirizzati alle piccole medie aziende, a clienti SOHO e utenze residenziali.** Queste soluzioni sono le ideali per tutte quelle realtà che intendono migrare verso soluzioni VoIP traendone tutti i vantaggi e benefici pur salvaguardando gli investimenti fatti in K-System, PBX, telefoni digitali, e Fax.

Sono disponibili Gateway analogici **Gateway analogici** (FXS, FXO) e **digitali** (ISDN-BRI, ISDN-PRI E1), equipaggiati a seconda dei modelli con protocolli SIP, MGCP/NCS, o H.323, codec G.711, G.723, G.726, G.729, con QoS a gestione ToS, DiffServ, 802.1p, 802.1Q e WFQ. Questi dispositivi forniscono soluzioni molto competitive in termini di rapporto prezzo/prestazioni, gestiscono terminali **Fax G.3** via IP con protocolli **T.38**, e sono dotati di server **DHCP** per meglio integrarsi in reti LAN con semplicità e sicurezza.

Le caratteristiche di estrema flessibilità di questi gateway, facilmente configurabili centralmente via interfaccia **Web HTTP, HTTPS, o TFTP**, oppure tramite NMS via SNMPv3, ma anche automaticamente con procedure in sicurezza di auto-provisioning, li rendono particolarmente adatti a molteplici soluzioni.



### Gateway VoIP 2102 - Residenziale 2 FXS

Dispositivo di accesso VoIP, per uso residenziale. 2 porte RJ-45 Eth. 10/100 Mbps, 2 porte FXS analogiche per Telefono / Fax T.38, T.4 e T.30, supporto modem V.90. Client PPOE, con funzionalità di Ip Address Sharing. Protocollo SIP come entità endpoint oppure come Call agent.



### Gateway VoIP 1102 - 2 FXS

Dispositivo di accesso VoIP, indicato per soluzioni aziendali che adottano gli standard industriali de facto, è molto simile all'MX 2102, con la differenza che non è equipaggiato di funzione bypass e di client PPOE. Oltre a SIP supporta inoltre i protocolli MGCP/NCS ed H323.



### Gateway VoIP 1204 - 4 FXO

Dispositivo di accesso VoIP per la connessione di reti IP a reti PSTN, indicato nelle fasi di migrazione verso VoIP, dove si intende mantenere connessioni a reti PSTN. 4 interfacce RJ-11 FXO analogiche per PBX IP, Telefoni IP, verso linee remote analogiche. Supporto fax G.3, Super G.3, FoIP over clear channel (G.711), G.726 o T.38.



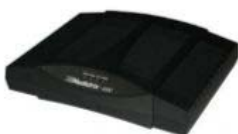
### Gateway VoIP 4104 - 4 FXS

Dispositivo di accesso VoIP, equipaggiato con 1 Porta RJ-45 Ethernet 10/100 Mbps verso WAN e 4 porte RJ-11 FXS analogiche per Telefono analogico o Fax (G.3, Super G.3, FoIP over clear channel G.711, G.726 o T.38). Supporto SIP e MGCP/NCS, QoS ToS/DiffServ e IEEE 802.1p/Q. Porta RJ-11 per Bypass PSTN opzionale. Management centralizzato via Web GUI, HTTP, TFTP, Autoprovisioning, SNMPv.1.



### Gateway VoIP 4108, 4116, 4124, - 8, 16 o 24 FXS

Dispositivo di accesso VoIP, equipaggiato con 1 Porta RJ-45 Ethernet 10/100 Mbps verso WAN e 8, 16 porte RJ-11 o 24 porte con terminazione Amphenol, FXS analogiche per Telefono analogico o Fax (G.3, Super G.3, FoIP over clear channel G.711, G.726 o T.38). Supporto SIP e MGCP/NCS, QoS ToS/DiffServ e IEEE 802.1p/Q. Porta RJ-11 per Bypass PSTN opzionale. Management centralizzato via Web GUI, HTTP, TFTP, Autoprovisioning, SNMPv.1, v.2, v.3.



### Gateway VoIP 4401, 4402, 4404-1,2,4 ISDN-BRI

Dispositivo di accesso VoIP, studiati per soluzioni aziendali SOHO, sono equipaggiati con 1 Porta RJ-45 Ethernet 10/100 Mbps verso WAN e 1, 2 o 4 porte ISDN-BRI configurabili via software come NT oppure come TE. Fino a 8 chiamate contemporanee. Supporto per Fax over IP, Clear Channel G.711, o T.38 Fax Relay 9.6K, 14.4K). Supporto SIP, QoS ToS/DiffServ e IEEE 802.1p/Q. Voice Routing. Management centralizzato via Web GUI, HTTP, TFTP, Autoprovisioning, SNMPv.1, v.2, v.3.



### Gateway VoIP 3631, 3632 1-2 ISDN-PRI

Dispositivo di accesso VoIP, studiati per soluzioni di medie aziende, sono equipaggiati con 1 Porta RJ-45 Ethernet 10/100 Mbps verso WAN e da 1 o 2 ISDN E1 PRI CAS R2, configurabili via software come NT oppure come TE. Fino a 30 oppure 60 chiamate contemporanee. Supporto del protocollo SIP.

Supporto per Fax over IP, Clear Channel G.711, o T.38 Fax Relay 9.6K, 14.4K). Supporta il protocollo SIP, QoS ToS/DiffServ e IEEE 802.1p/Q. Voice Routing. Management centralizzato via Web GUI, HTTP, TFTP, Autoprovisioning, SNMPv.1, v.2, v.3.



## INTERFACCE ETHERNET

### In/Out Controller - Serial to Ethernet Converter



- *Controllo ingressi o uscite direttamente da PC collegato alla rete LAN*
- *Trasferimento da un dispositivo all'altro dello stato degli ingressi*
- *Notifica allarmi via e-mail*
- *Dimensioni estremamente contenute*



- *Controllo di una seriale remota direttamente da PC collegato alla rete LAN*
- *Trasferimento da un dispositivo all'altro dei dati seriali, bridge seriale via LAN*
- *Notifica allarmi via e-mail*
- *Dimensioni estremamente contenute*

### AL-155

#### Remotizzazione segnali di uscita via LAN

Il convertitore **AL-155** permette il collegamento di sensori ed attuatori alla rete Ethernet con protocollo TCP/IP

La **semplicità di installazione**, configurazione e gestione sono i principali punti di forza del prodotto, che permette di remotizzare contatti e leggere lo stato di segnali digitali tramite la rete Ethernet

La configurazione avviene tramite qualsiasi browser. E' possibile impostare l'invio di **e-mail di allarme** in base allo stato assunto dagli ingressi o a combinazioni degli stessi

#### **E' fornito con software di gestione per il controllo di più apparati da un'unica postazione PC**

**AL-155** può essere controllato via computer tramite una apposita utility oppure funzionare in modalità stand-alone, in quanto accoppiando due dispositivi, si realizza il trasferimento dello stato degli ingressi/uscite da un punto all'altro della rete

### AL-232

#### Remotizzazione porta seriale RS-232 via LAN

Il convertitore **AL-232** permette il collegamento di qualsiasi apparato seriale sulla rete Ethernet con protocollo TCP/IP

**La semplicità di installazione**, configurazione e gestione sono i principali punti di forza del prodotto che, unito ai driver COM/TTY per i principali sistemi operativi, rende compatibili tutte le applicazioni software basate su porte seriali con l'accesso tramite rete Ethernet

La configurazione avviene tramite qualsiasi browser. E' possibile impostare l'invio di **e-mail di allarme** in base al riconoscimento di sequenze di caratteri o allo stato assunto dai criteri seriali

Può essere utilizzato per estendere il limite di azione di una porta seriale di un PC tramite una porta seriale virtuale o tramite un socket TCP. Inoltre può funzionare nella modalità **stand-alone** in quanto, accoppiando due dispositivi, si realizza il trasferimento dei dati seriali da un punto all'altro della rete, per realizzare Bridge seriali su Ethernet compresa la remotizzazione di modem o apparati seriali su LAN



## ENGINEERING

*Sviluppo e Progettazione Custom*

TEMA TELECOMUNICAZIONI SRL è attiva nel settore apparecchiature speciali di controllo e sicurezza con sistemi propri e sviluppi su specifica per i propri clienti.

Le applicazioni, sia hardware che software, spaziano da sistemi per la protezione e la cifratura dei dati ad applicazioni in tecnologia GSM/GPRS/UMTS/GPS e Video, sino ad applicazioni complesse di Voice & Fax Processing interfacciate su ogni tipo di linea telefonica, incluse applicazioni VoIP.

Nel campo della telefonia computerizzata la nostra società ha realizzato diverse applicazioni basate sulla propria piattaforma di "Voice & Fax Processing" utilizzate da utenti finali per risolvere molteplici problemi di Interactive Voice Response con collegamento al Data Base aziendale e fornire informazioni "on demand" in tempo reale e disponibili 24 ore al giorno per 365 giorni all'anno.

Nello sviluppo di nuovi sistemi viene prestata particolare attenzione all'utilizzo delle più recenti tecnologie al fine di ottenere risultati adeguati allo stato dell'arte in un settore in continua e pressante evoluzione tecnologica, in armonia con lo standard ISO 9001:2000 di cui l'azienda è certificata.

Il nostro personale tecnico, altamente specializzato nelle diverse discipline hardware e software, è a disposizione per esaminare le vostre necessità.



**TEMA TELECOMUNICAZIONI S.r.l.**

**Web: [www.tematlc.it](http://www.tematlc.it) e-mail: [tematlc@tematlc.it](mailto:tematlc@tematlc.it)**

Telecomunicazioni - Elettronica - Microapplicazioni Audiotelefoniche

*Sede* : Via C.Girardengo, 1/4 20161 Milano MI (Italy) Tel. +39 02 61544.1 Fax +39 02 6152605

*Filiale* : Via S.Boccapaduli, 31 00151 Roma RM (Italy) Tel. +39 06 58237920 Fax +39 06 58200328



**UNI EN ISO 9001: 2000**