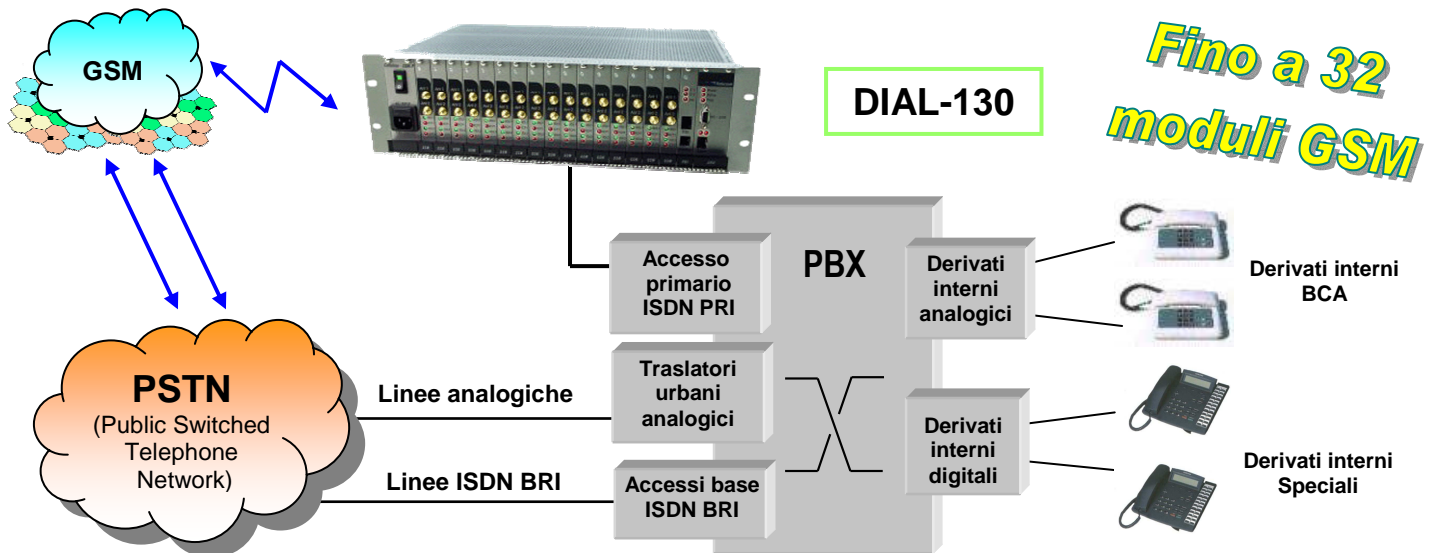


- ◆ **Architettura scalabile:** grazie alla possibilità di espansione fino a 32 canali GSM con modularità 4, incontra in maniera precisa i bisogni attuali del Cliente e ne segue l'evoluzione
- ◆ Ogni modulo GSM supporta 4 SIM per garantire un **servizio continuativo:** è possibile definire il tempo di utilizzo di ciascuna SIM, in modo da **ottimizzare la gestione** del traffico
- ◆ **LCR interno** facilmente configurabile per instradamento della chiamata sul canale radiomobile più conveniente, in base al prefisso selezionato



- ◆ **Notifica tramite SMS ed E-mail** di mancanza di segnale, manomissioni, esaurimento credito delle SIM
- ◆ **Contenitore rack industriale 19" 3U.** Possibilità di utilizzare antenne singole o **combiner** concentratori
- ◆ Possibilità di **programmazione da PC** tramite porta seriale RS-232 o rete LAN
- ◆ **Configurazione, monitoraggio e gestione** disponibili da locale e da remoto



DIAL-130 è un'innovativa interfaccia GSM per Accesso Primario ISDN PRI che, in accoppiamento ad un centralino telefonico (PBX), consente di ottenere benefici in termini economici, di servizio e sicurezza sfruttando a pieno la rete telefonica GSM. Infatti **DIAL-130** trasforma le chiamate generate su linea fissa e dirette a cellulari in chiamate instradate interamente attraverso la rete GSM, che risulta più conveniente rispetto alla chiamata da linea fissa. In aggiunta, è possibile selezionare in maniera automatica il Carrier appropriato a seconda del numero chiamato, realizzando una maggiore riduzione dei costi.

L'unità è dotata di un contenitore rack 19" 3U e può montare, in maniera scalabile con modularità 4, fino a 32 moduli GSM Dual-Band integrati. La piattaforma hardware è progettata in modo da non interrompere mai il servizio: ciascun modulo GSM può gestire fino a 4 SIM, con **passaggio automatico da una SIM alla successiva** (ad esempio per contratti che prevedono tariffe ridotte per i primi minuti di traffico mensile), mentre in caso di manutenzione la scheda GSM che ospita i moduli può essere **inserita ed estratta anche a caldo** lasciando il sistema sempre acceso; **un sistema di notifica** permette inoltre di essere prontamente informati dello stato e dell'attività delle SIM e avvisati in caso di assenza di segnale GSM o altri malfunzionamenti.

Infine, **DIAL-130** è facilmente configurabile tramite un'interfaccia software completa e di immediato utilizzo, sia localmente tramite collegamento RS-232 sia da remoto via rete LAN.



Caratteristiche principali

- ◆ Moduli GSM Dual-Band 900/1800MHz, espansione possibile con modularità 4 fino a un massimo di 32 canali
- ◆ Ciascun modulo gestisce fino a 4 SIM Card
- ◆ Schede GSM inseribili ed estraibili anche a caldo: anche in caso di manutenzione il sistema rimane sempre acceso
- ◆ Sistema di notifica malfunzionamenti / allarmi tramite SMS o E-mail
- ◆ Alta qualità dell'audio della conversazione e possibilità di regolarne il volume nei singoli moduli GSM, in trasmissione e in ricezione
- ◆ Possibilità di utilizzare antenne singole o combiner concentratori di antenna
- ◆ Programmazione da PC tramite porta seriale RS-232 o Ethernet, localmente o da remoto
- ◆ Disabilitazione a livello di singolo modulo GSM ad effettuare/ricevere chiamate, privilegiando rispettivamente le chiamate uscenti o entranti
- ◆ Possibilità di mascherare identità SIM in uscita
- ◆ **“Intelligent MSN Routing” per chiamate in uscita senza risposta:** l'eventuale richiamata verrà deviata automaticamente sull'interno chiamante.

Specifiche Tecniche

◆ Sezione radiofrequenza

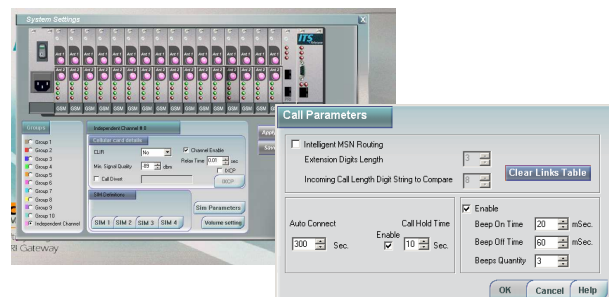
Moduli GSM	: Dual-Band (900/1800MHz)
SIM Card	: Plug-in, 3V o 5V, small
Potenza max di Trasm.	: 0.6 W
Sensibilità del ricevitore:	> - 103 dBm
Connettori antenna	: SMA
Impedenza antenna	: 50 Ω

◆ Sezione interfaccia telefonica ISDN PRI

Collegamento RJ-45	: Configurazione TE o NT, clock master o slave
Protocolli ISDN	: Euro-ISDN ITU-T I.431, ITU-T Q.921/ Q.931, ETS 300 011 / 125, ETS 300 102-1 / 156
Servizi supportati	: CLIP, CLIR

◆ Generali

Alimentazione	: 100-240 V _{AC} , 50-60 Hz
Temperatura di funz.	: +0°C - +45°C
Umidità relativa	: 5-95% non cond.
Contenitore	: Rack 19" 3U
Peso	: 6,5 kg max
Dimensioni (LxHxP)	: 447 x 133 x 290 mm



La Casa costruttrice si riserva di variare le caratteristiche dei prodotti senza preavviso



TEMA TELECOMUNICAZIONI S.r.l.

Telecomunicazioni – Elettronica – Microapplicazioni Audiotelefoniche

Sede (Headq.): Via C.Girardengo, 1/4

Filiale (Branch): Via della Magliana Nuova, 160

Web: www.tematlc.it

20161 Milano MI (Italy)

00146 Roma RM (Italy)

e-mail: tematlc@tematlc.it

Tel. +39 02 61544.1

Tel. +39 06 58237920

Fax +39 02 6152605

Fax +39 06 58200328

