

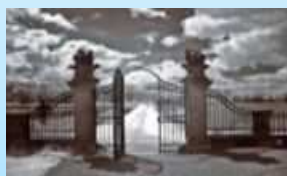
NEW!

TEMA TELECOMUNICAZIONI È UNA AZIENDA CERTIFICATA



**DAL LEADER ITALIANO DELLE APPLICAZIONI CITO TELEFONICHE
LA PIÙ VASTA GAMMA DI PRODOTTI DISPONIBILI SUL MERCATO**

INTERFACCE CITOFONICHE-TELEFONICHE E APPARECCHI DOOR PHONE



Le apparecchiature Cito-Telefoniche serie AA-xx consentono la chiamata telefonica e la conversazione a mani libere verso un telefono interno, o un gruppo di interni. L'operatore può attivare un relè apriporta con un codice DTMF dalla tastiera del proprio telefono. Montaggio da parete e da incasso, versioni da interno e per ambienti esterni, in contenitore plastico o metallico, antivandalo, con pulsanti o tastiera telefonica, equipaggiabili con mini telecamera bianco e nero o a colori con possibilità di illuminazione a Led.

**DA COLLEGARE SU ATTACCO
ANALOGICO DEL PBX
O SU INTERFACCIA GSM
OPPURE SU RETE IP VOIP
CON FUNZIONI
POWER OVER ETHERNET**

AA-10 AA-11

Interfacce Cito-Telefoniche per citofoni standard esistenti
Collegamento su traslatore urbano del PBX o su derivato interno

AA-22 AA-24

Door Phone **FXO** a 2 e 4 tasti versione SLIM
Realizzati in contenitore metallico per ambienti esterni

AA-25

Door Phone **IP PoE** a 2 tasti
Realizzato in contenitore plastico per ambienti interni / esterni

AA-30 AA-31

Door Phone **FXO** ad 1 tasto e versione con tastiera
Realizzati in contenitori plastici per ambienti interni

AA-32 AA-32/B AA-32/C

Door Phone **FXO** da esterno, contenitore **Metal**, tastiera metal
Anche nella versione "/B" con telecamera B/N e versione "/C" a colori

AA-33 AA-33/B AA-33/C

Door Phone **FXO** da incasso, da esterno, conten. **Metal**, tastiera **PIEZO**
Anche nella versione "/B" con telecamera B/N e versione "/C" a colori

AA-34 AA-35

Door Phone **IP PoE** da esterno, contenitore **Metal**, con 1 tasto **PIEZO**
Door Phone **IP PoE** da esterno, contenitore **Metal**, con tastiera **PIEZO**

AA-37

Door Phone **GSM**, con tastiera e display retroilluminato
Realizzato in alluminio / plastica per ambienti interni / esterni

Interfacce Citotelefoniche e Door Phone

Mercato

Aziende
Pubblica Amministrazione
Domotica
Ospedali e Centri Residenziali
Banche & Assicurazioni
Servizi di Sicurezza
Alberghi e Residence
Centri Commerciali
Scuole e Università



Applicazioni

Controllo Accessi
Sicurezza
Videosorveglianza
Sicurezza Militare
Accesso a Data Center
Emergenza per Ascensori
Supervisione per Carceri
Controllo Remoto
Video Intelligence




Canali

Studi di Architettura
Progettisti
Installatori Telefonici
System Integrators
Operatori Informatici
Impiantisti Elettrici
Distribuzione Commerciale



Tabella comparativa prestazioni dei vari modelli – Cross Reference

Prodotto	Modello	Interfaccia Citofonica	Door Phone	Contenitore Plastico	Contenitore Metal	Interno / Esterno	Con Tastiera	Apriporta con codice	Tipo di interfaccia (1)	Telecamera	Protezione Antivandalo	Modo Giorno / Notte	Chiamata Rapida	Audio di qualità
	AA-10	■	-	■	-	INT	-	-	FXS	-	-	-	-	■
	AA-11	■	-	■	-	INT	-	-	FXO	-	-	-	-	■
	AA-22	-	■	-	■	EXT	-	■	FXO	-	■	■	-	■
	AA-24	-	■	-	■	EXT	-	■	FXO	-	■	■	-	■
	AA-25	-	■	■	-	EXT	-	-	VoIP / PoE	Colori + Illuminaz. a Led	-	■	-	■
	AA-30	-	■	■	-	INT	-	-	FXO	-	-	■	-	■
	AA-31	-	■	■	-	INT	■	■	FXO	-	-	■	■	■
	AA-32	-	■	-	■	EXT	■	■	FXO	-	-	■	■	■
	AA-32/B	-	■	-	■	EXT	■	■	FXO	B/N	-	■	■	■
	AA-32/C	-	■	-	■	EXT	■	■	FXO	Colori	-	■	■	■
	AA-33	-	■	-	■	EXT	■	■	FXO	-	■	■	■	■
	AA-33/B	-	■	-	■	EXT	■	■	FXO	B/N	■	■	■	■
	AA-33/C	-	■	-	■	EXT	■	■	FXO	Colori	■	■	■	■
	AA-34	-	■	-	■	EXT	-	-	VoIP / PoE	Opz.	■	■	-	■
	AA-35	-	■	-	■	EXT	■	■	VoIP / PoE	Opz.	■	■	■	■
	AA-37	-	■	■	-	EXT	■	■	GSM	-	-	-	■	■

(1) Nota Tipo di interfaccia del dispositivo

FXS = per collegamento su attacco analogico del traslatore urbano PBX o BCA

FXO = per collegamento su attacco derivato interno analogico di PBX o linea analogica PSTN

VoIP / PoE = per collegamento su rete VoIP con protocollo SIP ed eventuale alimentazione PoE

GSM = per funzionamento stand-alone con rete telefonica GSM

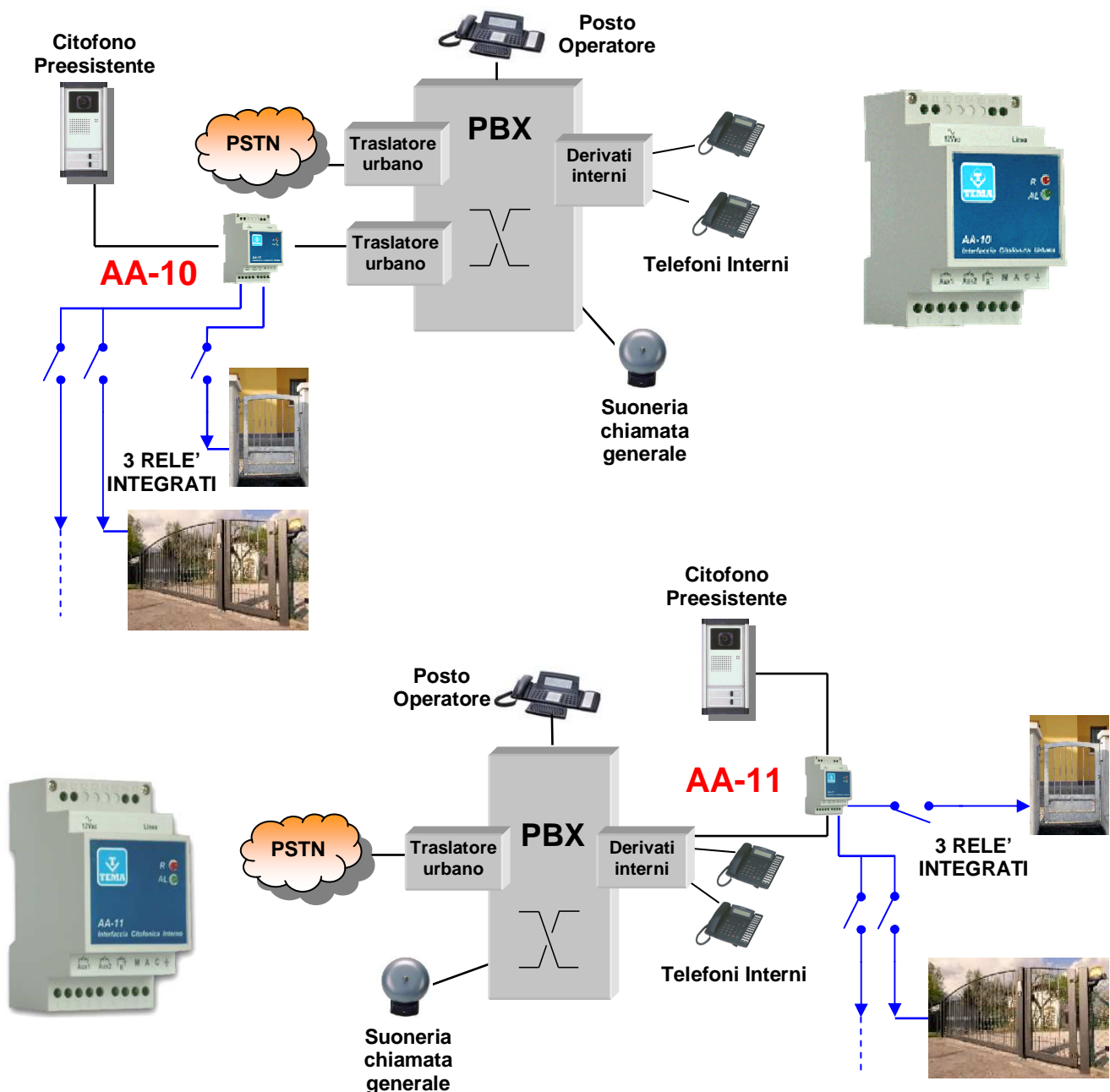
Per interfacciamento di impianto citofonico preesistente Collegamento su traslatore urbano o su derivato interno del PBX

L'interfaccia citofonica **AA-10** consente di interfacciare qualunque citofono (a 4 o 5 fili) ad un ingresso di linea urbana del centralino (PBX) allo scopo di gestire il posto citofonico da un qualsiasi interno dell'impianto telefonico. L'interfaccia citofonica **AA-11** invece consente di interfacciare qualunque citofono (a 4 o 5 fili) ad un derivato interno del PBX per gestire il posto citofonico da un qualsiasi interno dell'impianto telefonico.

In pratica, quando un visitatore preme il pulsante-chiamata del posto citofonico, **AA-10** e **AA-11** generano una chiamata al PBX che poi la trasmette al posto operatore o ai telefoni abilitati. È possibile eseguire comandi operativi direttamente dall'interno quali: impostazione del numero di interno da chiamare (fino a 3 numeri), attivazione della conversazione, apertura serratura elettrica del cancello o della porta, accensione delle luci, ecc.

AA-10 e **AA-11** vengono equipaggiati con **1 relè apriporta** e con **2 relè ausiliari** che possono essere impiegati per accendere, ad esempio, eventuali luci esterne o attivare altri dispositivi.

La personalizzazione dei parametri di funzionamento del relè apriporta (numero di scatti configurabili) e dei relè ausiliari (modalità impulsiva o passo-passo) unitamente alle dimensioni DIN standard rendono le interfacce **AA-10** e **AA-11** dei validi e flessibili apparecchi per diverse esigenze di automazione.



Per collegamento con impianto telefonico su attacco interno del PBX

I Door Phone TEMA AA-22 e AA-24 sono sistemi cito-telefonici (FXO) a 2 e 4 pulsanti che si collegano ad un attacco interno analogico del centralino (FXS) o direttamente ad una linea analogica PSTN.

Quando un visitatore preme il pulsante del posto citofonico, AA-22 e AA-24 generano una chiamata verso un massimo di **due diversi numeri telefonici**, locali al PBX o remoti, mettendo in comunicazione il visitatore con il chiamato: quest'ultimo, tramite codici DTMF inviati dal proprio telefono, può azionare un relé per l'**apertura della serratura elettrica del cancello**.

E' possibile associare due diversi numeri per ogni pulsante del posto citofonico e imporre al sistema di generare la chiamata verso uno dei numeri impostati a seconda del modo giorno / notte selezionato.

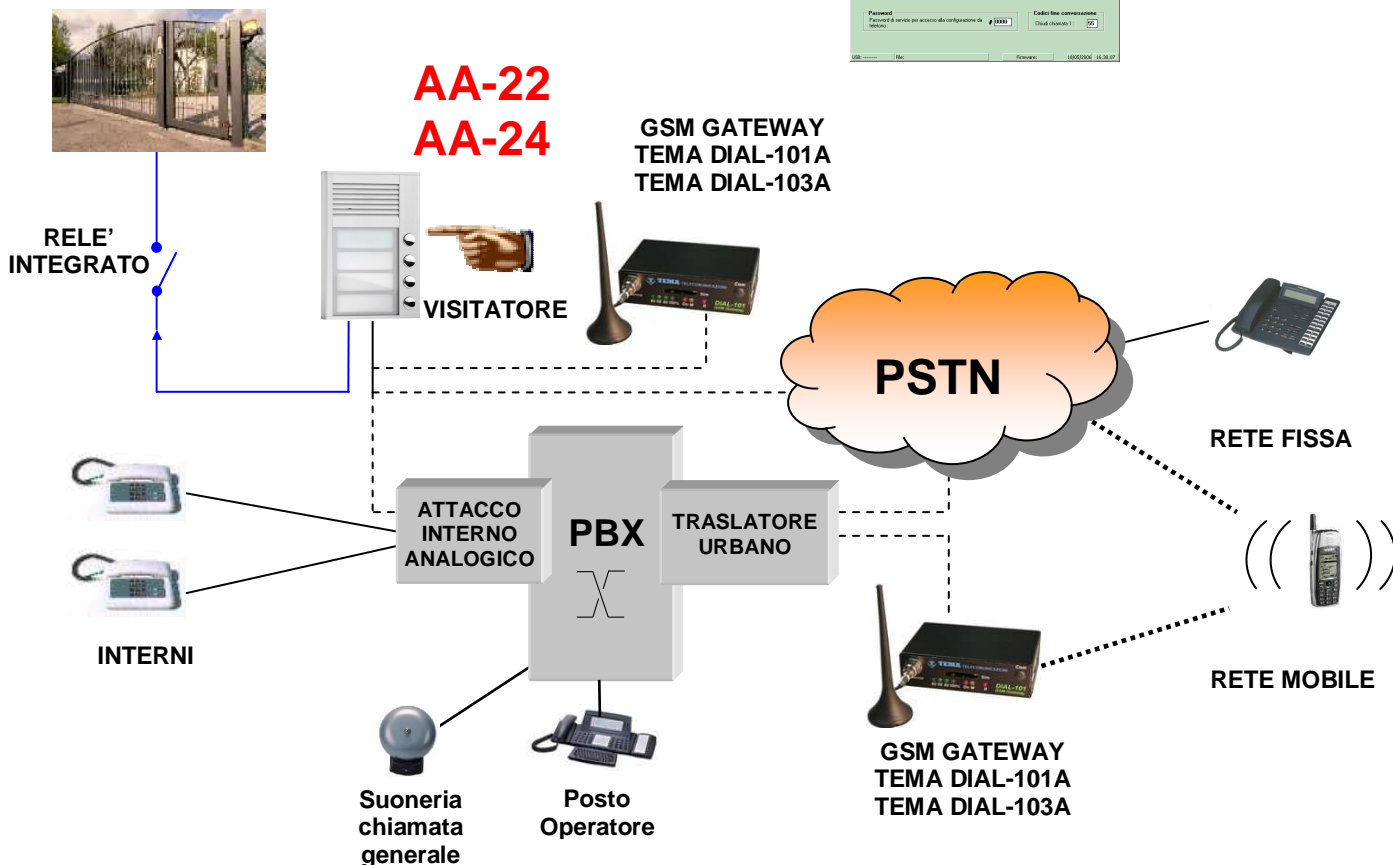
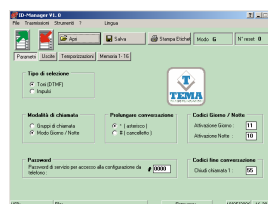
I Door Phone AA-22 e AA-24 sono sistemi dal **contenitore sottile e dal design moderno, elegante e funzionale**, resistenti agli agenti atmosferici e dotati di un sistema interno di riscaldamento anti-umidità e di retro-illuminazione.

**VERSIONE SLIM
ULTRAPIATTO IN
ALLUMINIO SATINATO**

**ECCELLENTE QUALITÀ
DELL'AUDIO VIVA-VOCE**



**KIT DI PROGRAMMAZIONE
CON CAVO USB E SOFTWARE**



Per collegamento su rete VoIP con protocollo SIP e alimentazione PoE su cavo UTP

Il Door Phone TEMA AA-25 è un evoluto sistema cito-telefonico a 2 pulsanti basato sullo standard internazionale **VoIP / SIP** per la videotelefonia e può essere collegato all'interno di una rete aziendale per l'interazione con una serie di altre apparecchiature di uso comune. **AA-25** ha la possibilità di alimentazione **Power Over Ethernet**. Il dispositivo può funzionare sia in modalità Peer-to-Peer sia registrato ad un SIP proxy server: si può decidere di collegare **AA-25** come un interno del proprio PBX oppure con un collegamento punto-punto (Peer-to-Peer).

Quando un visitatore preme uno dei due pulsanti del posto citofonico, **AA-25** genera una chiamata verso numeri telefonici preprogrammati, locali al PBX o remoti, mettendo in comunicazione il visitatore con il chiamato: quest'ultimo, tramite opportuni codici DTMF inviati dal proprio telefono, può azionare i **2 relé incorporati** e **comandare l'apertura della serratura elettrica del cancello e/o attivare altri dispositivi in modalità impulsiva, ecc...** E' inoltre possibile comandare i relé attraverso una o più sequenze di pulsanti premuti direttamente dal posto citofonico.

Grazie alla **telecamera IP a COLORI integrata** provvista di **4 LED di illuminazione**, è possibile vedere il visitatore raggiungendo la pagina web messa a disposizione dal dispositivo, grazie al video server integrato in **AA-25**. Lo stream video può anche essere visualizzato su un telefono IP provvisto di questa funzionalità.

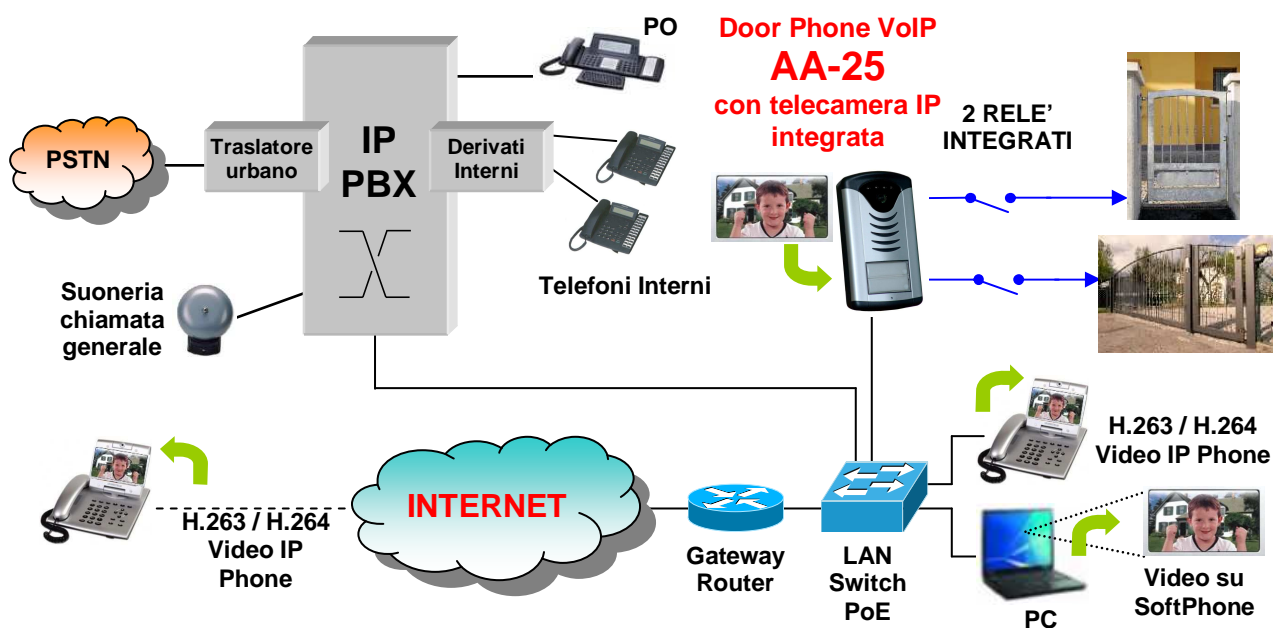
In questo modo controllare chi è alla porta e gestire gli ingressi, anche da remoto, diventa una realtà: basta essere raggiungibili dal dispositivo **AA-25**.

E' possibile associare fino a due diversi numeri ad ogni pulsante del posto citofonico e imporre al sistema di generare la chiamata verso uno dei numeri impostati a seconda del modo giorno / notte di funzionamento.

AA-25 è un dispositivo dal **contenitore sottile e dal design moderno, elegante e funzionale**, resistente agli agenti atmosferici e dotato di un sistema interno di riscaldamento anti-umidità e di retro-illuminazione, con **grado di protezione IP44**.

La programmazione è accessibile da un comune browser web ed è protetta da password.

AA-25 è una soluzione evoluta e flessibile, semplice da utilizzare ed installare, pensata per le diverse esigenze di automazione professionali. L'installazione è semplificata al massimo in quanto **AA-25** si collega direttamente alla rete LAN aziendale esistente.

NEW!

Per collegamento con impianto telefonico su attacco interno del PBX

I nuovi **Door Phone TEMA AA-30 AA-31 AA-32 AA-33** sono sistemi cito-telefonici (FXO) a 1 pulsante o provvisti di tastiera di gomma, tastiera **Metal** o tastiera **Metal PIEZO** che si collegano ad un attacco interno analogico del centralino (FXS) o direttamente ad una linea analogica PSTN.

La vasta gamma messa a disposizione da TEMA offre Door Phone sia da interno che da esterno, con alta protezione dagli agenti atmosferici.

Quando un visitatore preme il pulsante (o compone il numero nei modelli provvisti di tastiera) dal posto citofonico, i Door Phone TEMA generano una chiamata verso numeri telefonici, locali al PBX o remoti, mettendo in comunicazione il visitatore con il chiamato: quest'ultimo, tramite codici DTMF inviati dal proprio telefono, può azionare il **relé integrato** e comandare l'apertura della serratura elettrica del cancello.

Inoltre, sui modelli **AA-32** e **AA-33** è possibile avere a disposizione una **telecamera B/N** o a **Colori, analogiche**. In questo modo controllare chi è alla porta e gestire gli ingressi, anche se non si è sul posto, diventa una realtà: basta essere raggiungibili attraverso una qualsiasi rete telefonica fissa o mobile.

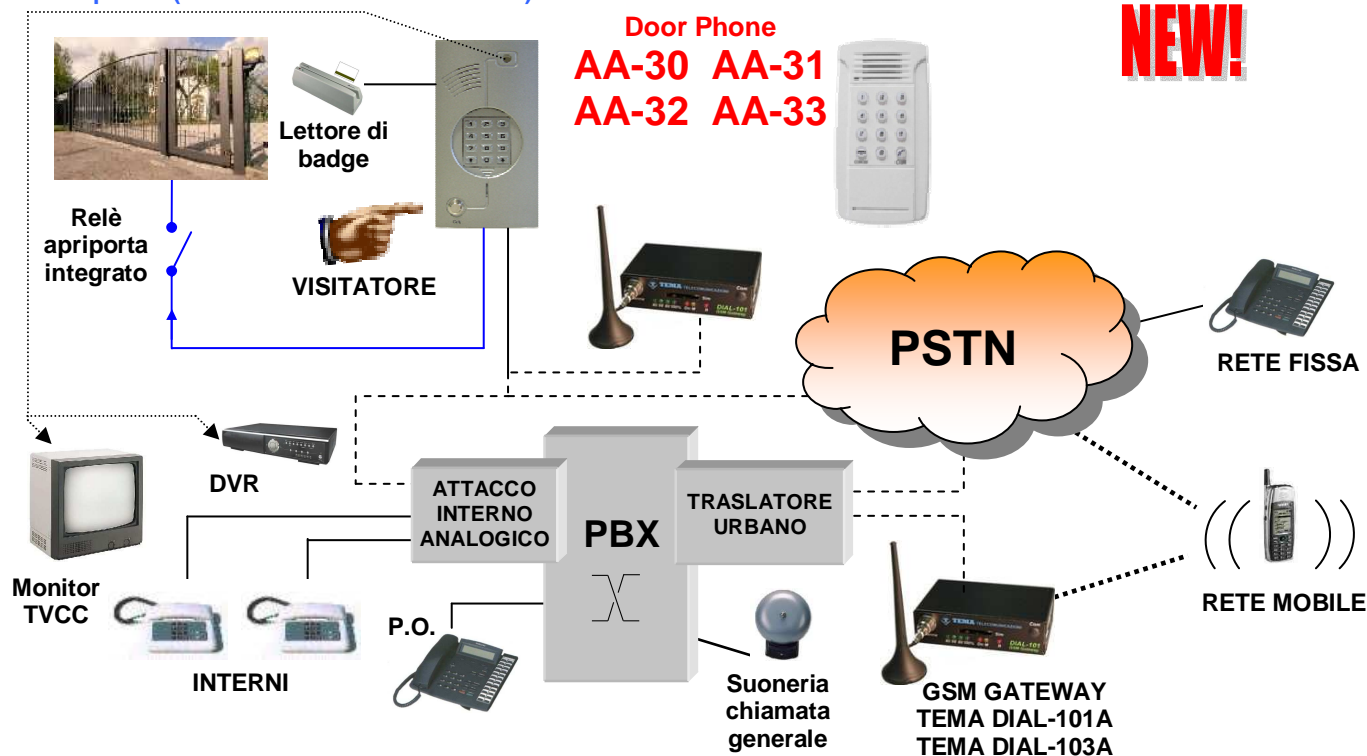
E' possibile associare diversi numeri per ogni pulsante dei Door Phone e imporre al sistema di generare la chiamata verso uno dei numeri configurati a seconda del modo giorno / notte impostato. E' possibile modificare il modo operativo tramite comando con codice DTMF. Nei modelli con tastiera numerica a 12 tasti, è possibile chiamare i numeri preconfigurati tramite la modalità operativa **Speed-Dial**. E' inoltre possibile comandare il relé ariporta attraverso un codice di apertura digitato direttamente dal posto citofonico.

I nuovi Door Phone TEMA presentano contenitori dal design moderno, elegante e funzionale, resistenti agli agenti atmosferici e dotati di un sistema **anti-umidità** e di **retro-illuminazione** (a seconda dei modelli).

La programmazione è protetta da password e accessibile via codici DTMF. La nuova serie di Door-Phone analogici TEMA rappresenta una soluzione evoluta, flessibile e semplice da utilizzare per le diverse esigenze di automazione per aziende e industrie.

Il grado di protezione **IP55 (su AA-33)**, infine, garantisce alta affidabilità nel tempo anche in condizioni di funzionamento estreme.

Video da telecamera analogica incorporata (solo AA-32 /B /C e AA-33 /B /C)



Sistemi Door Phone VoIP SIP / PoE / Piezo AA-34 / AA-35

Per collegamento su rete VoIP con protocollo SIP e alimentazione PoE

I nuovi Door Phone TEMA AA-34 e AA-35 sono dispositivi a 1 tasto o 12 tasti in tecnologia PIEZO che si collegano ad una rete IP (VoIP) con possibilità di essere alimentati anche via PoE.

AA-34 e AA-35 sono dispositivi da esterno, con grado di protezione IP55. Oltre alla protezione contro gli agenti atmosferici presentano dei robusti contenitori Metal con protezione anti-vandalismo.

Quando un visitatore preme il pulsante di AA-34 o digita i numeri Speed-Dial sulla tastiera di AA-35, i Door Phone TEMA generano una chiamata verso numeri telefonici, locali al PBX o remoti, mettendo in comunicazione il visitatore con il chiamato: quest'ultimo, tramite codici DTMF inviati dal proprio telefono, può azionare il relè presente nel Door Phone e comandare l'apertura della serratura elettrica del cancello.

È possibile disporre opzionalmente di una telecamera B/N o Colore in versione analogica o di una telecamera IP Colore direttamente incorporate in AA-34 o AA-35.

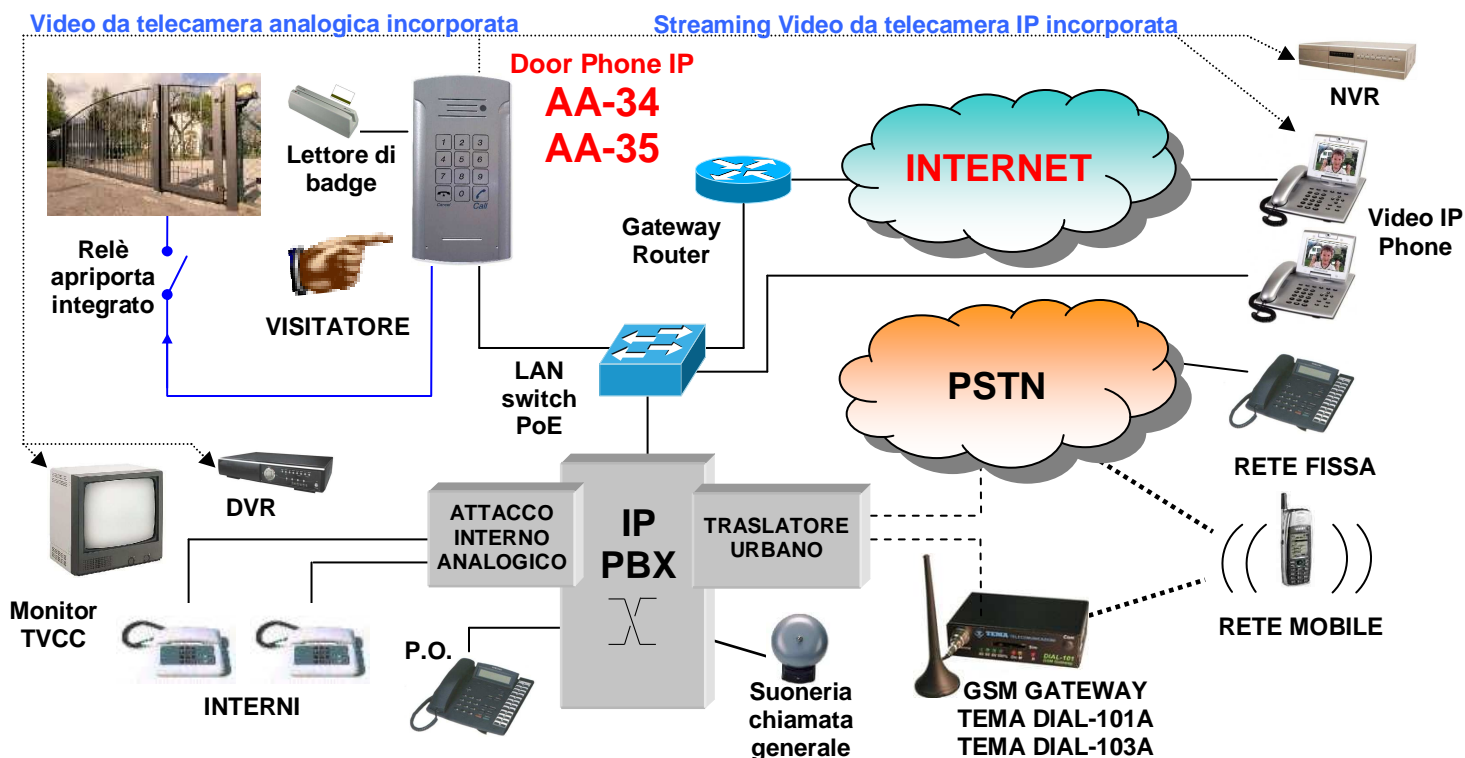
Con tutte queste funzioni messe a disposizione da AA-34 o AA-35, controllare chi è alla porta e gestire gli ingressi, anche se non si è fisicamente sul varco, diventa una realtà: basta essere raggiungibili attraverso una qualsiasi rete telefonica fissa o mobile.

AA-34 e AA-35 sono una soluzione evoluta e flessibile, semplici da utilizzare ed installare, pensati per le diverse esigenze di automazione professionali. L'installazione è semplificata al massimo in quanto i dispositivi si collegano direttamente alla rete LAN aziendale esistente.

La programmazione è accessibile via web con la pratica interfaccia di configurazione utilizzando il proprio browser di navigazione su internet. I Door-Phone AA-34 e AA-35 rappresentano una soluzione evoluta, flessibile e semplice da utilizzare per le diverse esigenze di automazione per aziende e industrie.

Il grado di protezione IP55 garantisce alta affidabilità nel tempo anche in condizioni di funzionamento estreme.

NEW!



Door Phone con connessione GSM senza bisogno della linea telefonica Analogica o VoIP

Il Door Phone TEMA AA-37 è un sistema cito-telefonico GSM con tastiera e display retroilluminato che sfrutta il modulo GSM Quad-Band integrato per effettuare la chiamata verso uno o più numeri telefonici preprogrammati. I numeri di telefono possono essere associati a numeri brevi oppure al semplice tasto CALL. AA-37 non ha bisogno di linea telefonica per poter funzionare.

Quando un visitatore preme il pulsante Call o compone i numeri brevi direttamente sul tastierino numerico, AA-37 genera una chiamata verso i numeri telefonici preimpostati, mettendo in comunicazione il visitatore con il chiamato: quest'ultimo, tramite codici DTMF inviati dal proprio telefono, può azionare il relé integrato nel Door Phone e comandare l'apertura della serratura elettrica del cancello.

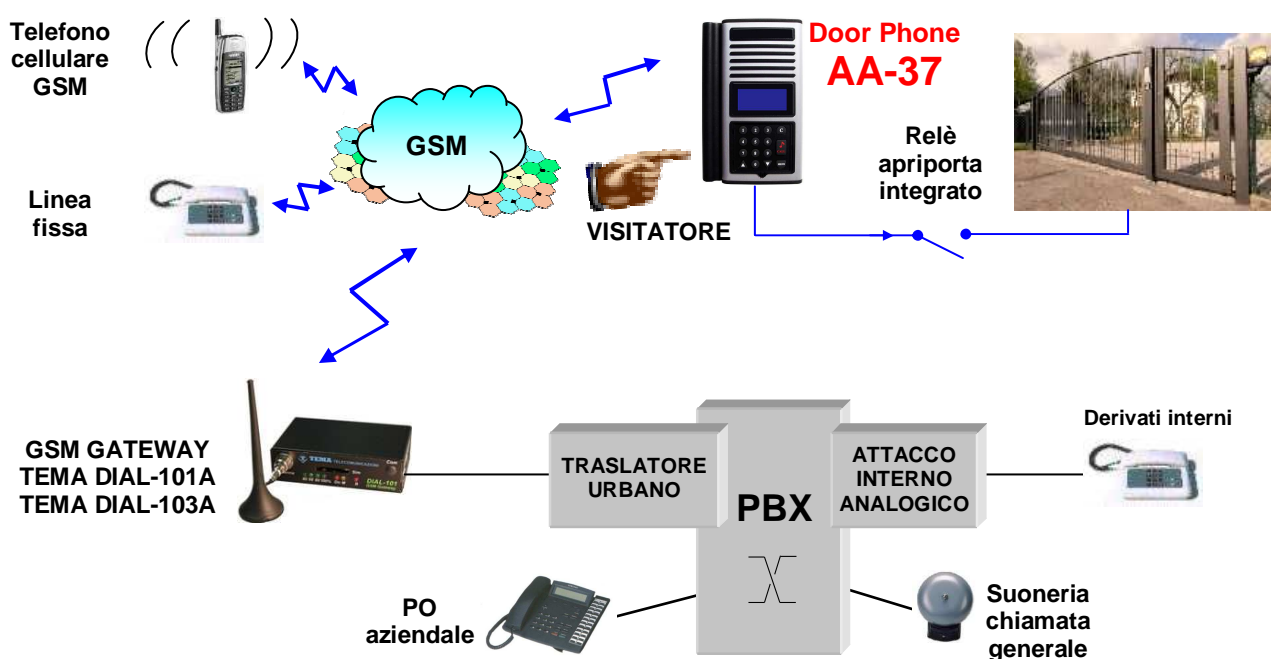
Con le funzioni messe a disposizione da AA-37, controllare chi è alla porta e gestire gli ingressi, anche se non si è fisicamente sul varco, diventa una realtà: basta essere raggiungibili attraverso una qualsiasi rete telefonica fissa o mobile.

E' inoltre possibile comandare il relé apriporta attraverso un codice di apertura digitato direttamente sulla tastiera del Door Phone.

AA-37 presenta un contenitore dal design moderno, elegante e funzionale, il dispositivo è adatto ad essere impiegato in ambienti esterni o interni. La programmazione è protetta da password e accessibile dalla tastiera integrata con presentazione del menu guidato sul display retroilluminato.

AA-37 rappresenta una soluzione evoluta, flessibile e facile da utilizzare per le diverse esigenze di automazione per magazzini decentrati di aziende, industrie, uffici, ospedali, ecc.

NEW!





TEMA TELECOMUNICAZIONI S.r.l.

Web: www.tematlc.it e-mail: tematlc@tematlc.it

Telecomunicazioni – Elettronica – Microapplicazioni Audiotelefoniche

Sede (Headq.): Via C.Girardengo, 1/4 20161 Milano MI (Italy) Tel. +39 02 61544.1 Fax +39 02 6152605

Filiale (Branch): Via S.Boccapaduli, 31 00151 Roma RM (Italy) Tel. +39 06 58237920 Fax +39 06 58200328



UNI EN ISO 9001:2000